

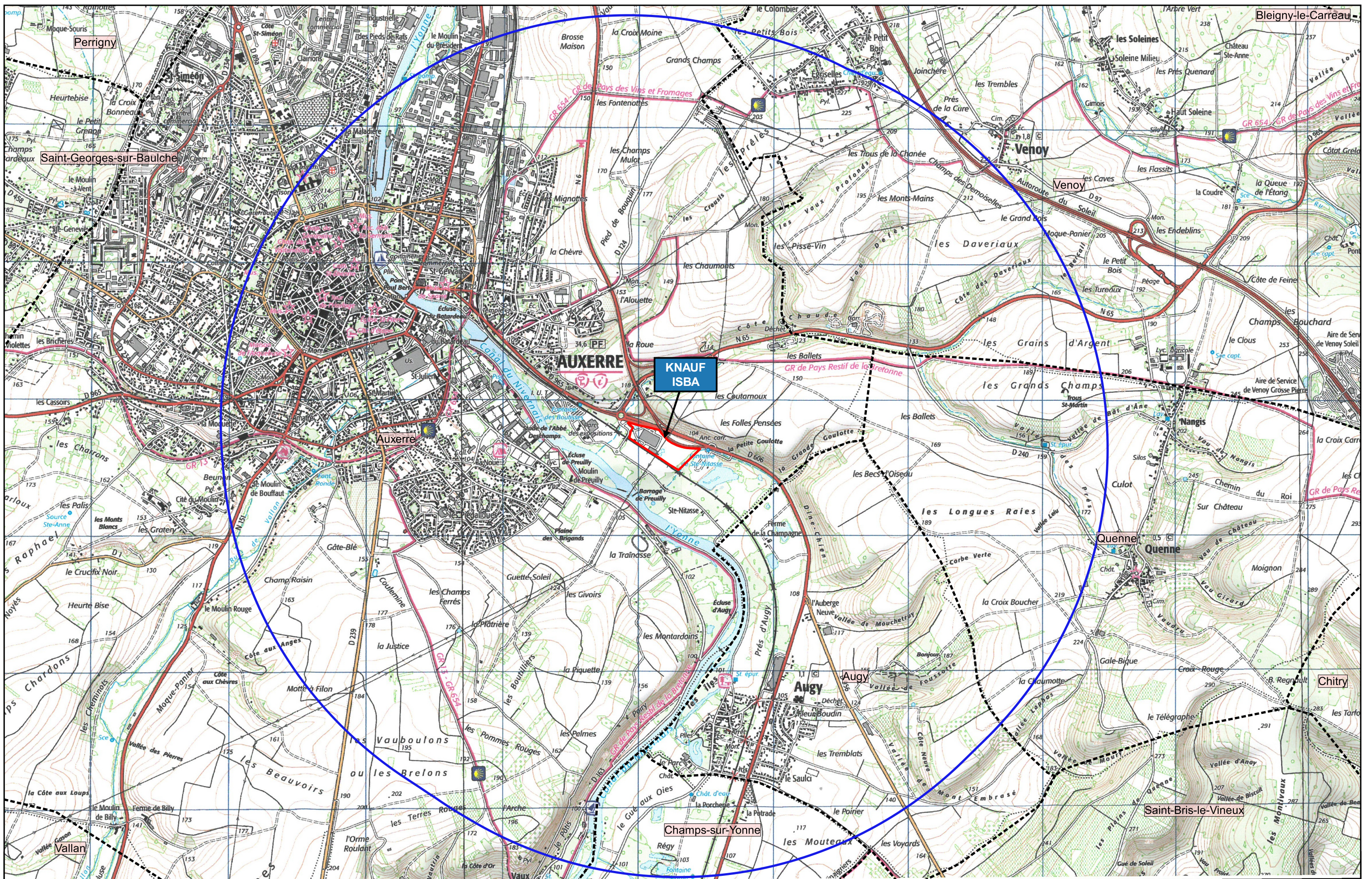
Demande d'autorisation environnementale

PARTIE 6 : PLANS

N° Plan	Désignation
1	Plan de localisation de l'établissement au 1/25000
2	Plan de situation au 1/4000
3	Plan d'ensemble au 1/500

PLAN N°1

PLAN DE LOCALISATION GENERALE
AU 1/25000



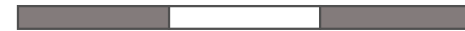
**ÉTUDES · CONSEIL
ENVIRONNEMENT**

KNAUF ISBA - AUXERRE

Source : Carte IGN d'Auxerre
Echelle 1 / 25 000 (Format A3)

Plan de localisation de l'établissement

0 0,5 1 1,5 km



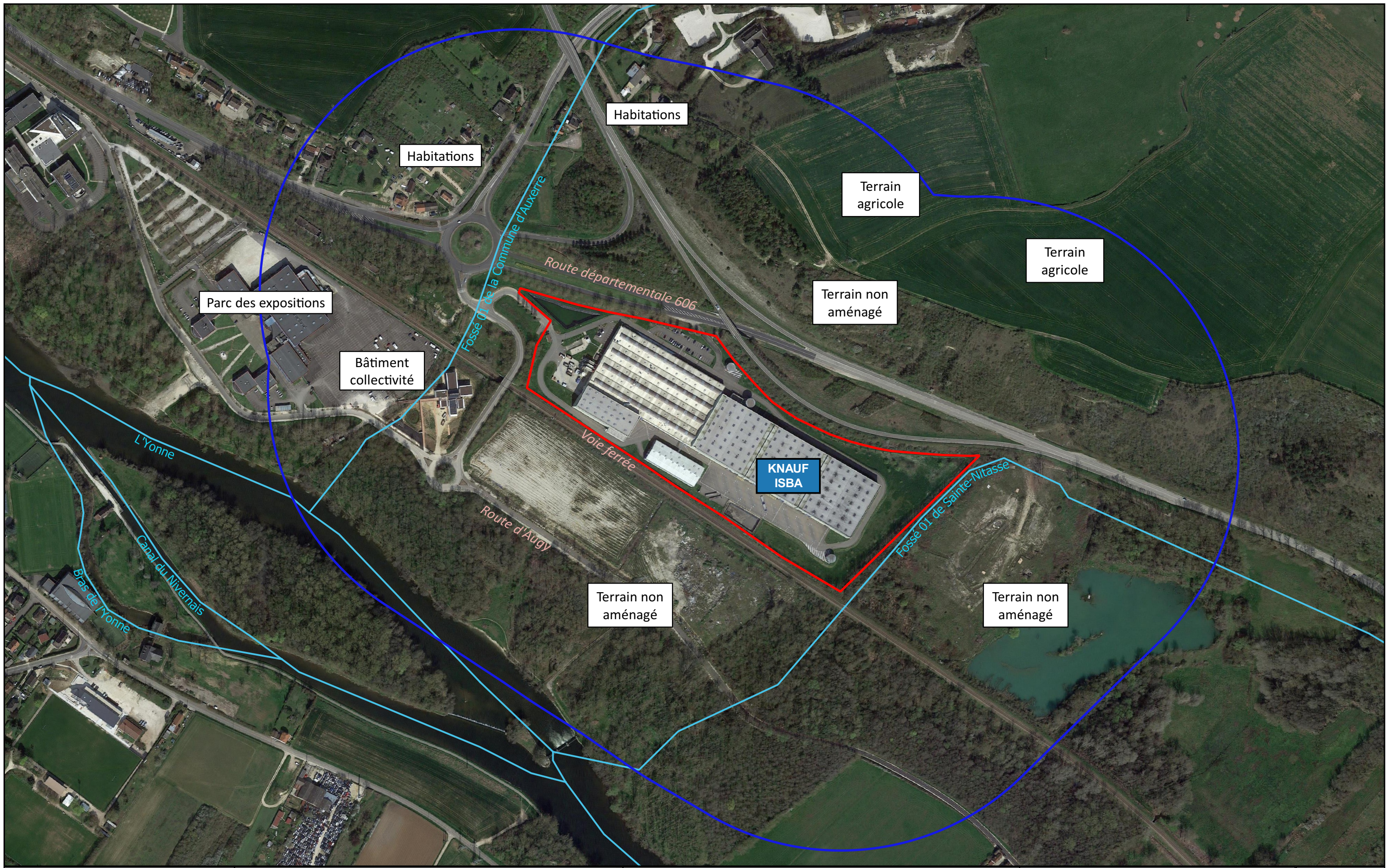
Légende

- ▭ Limites de propriété
- rayon3km
- - - lim communes



PLAN N°2

PLAN DE SITUATION AU 1/4000



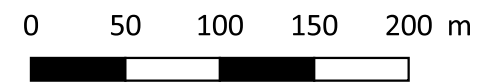
ÉTUDES · CONSEIL
ENVIRONNEMENT

KNAUF ISBA - AUXERRE

Sources : www.cadastre.data.gouv.fr
SANDRE

Plan de localisation générale

Echelle 1 / 4 000
(Format A3)



Légende

- Limites de propriété
- Rayon de 300 m autour du site
- bâti dur
- bâti léger

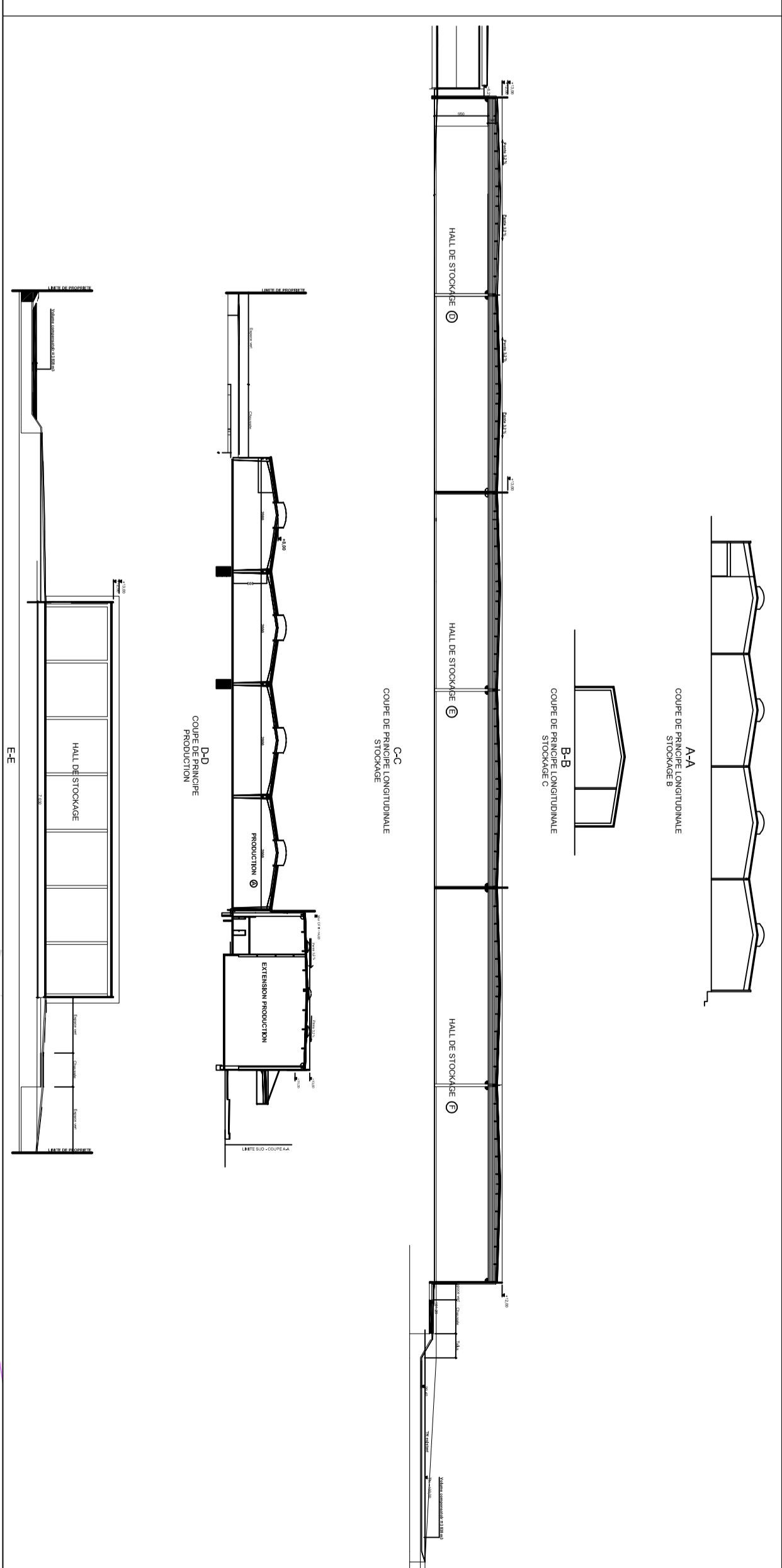
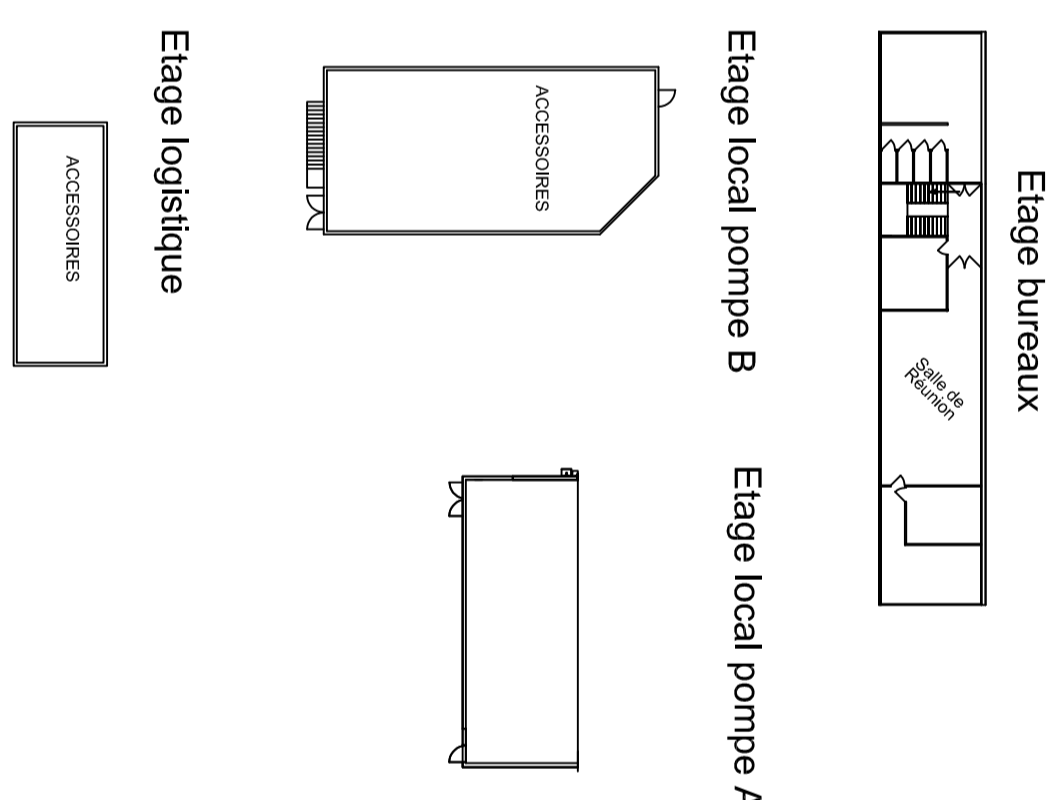


PLAN N°3

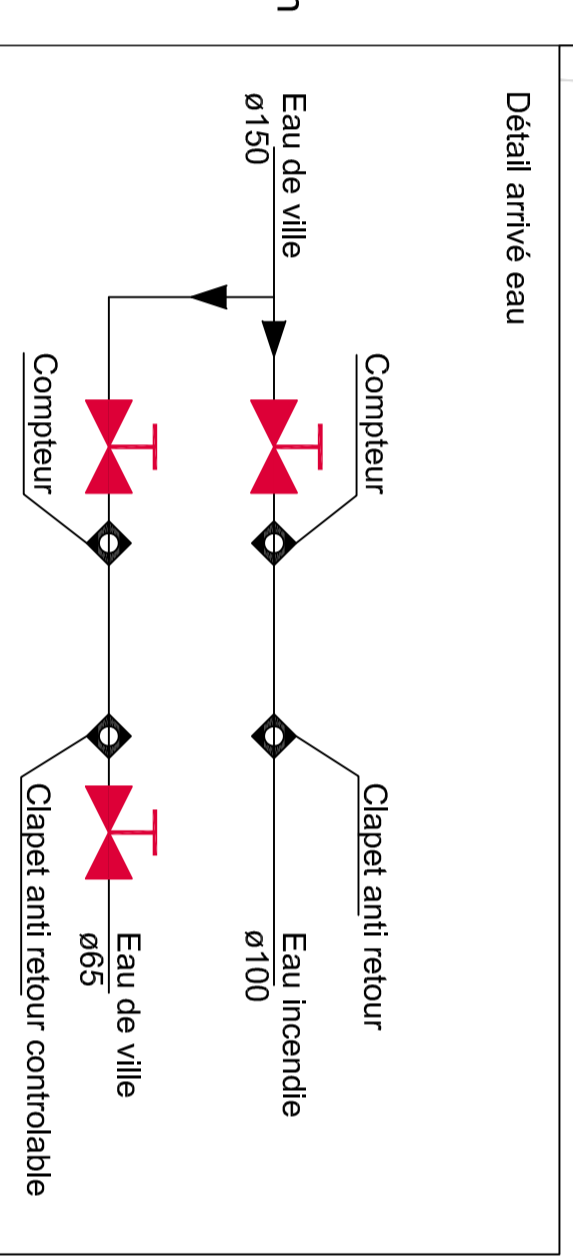
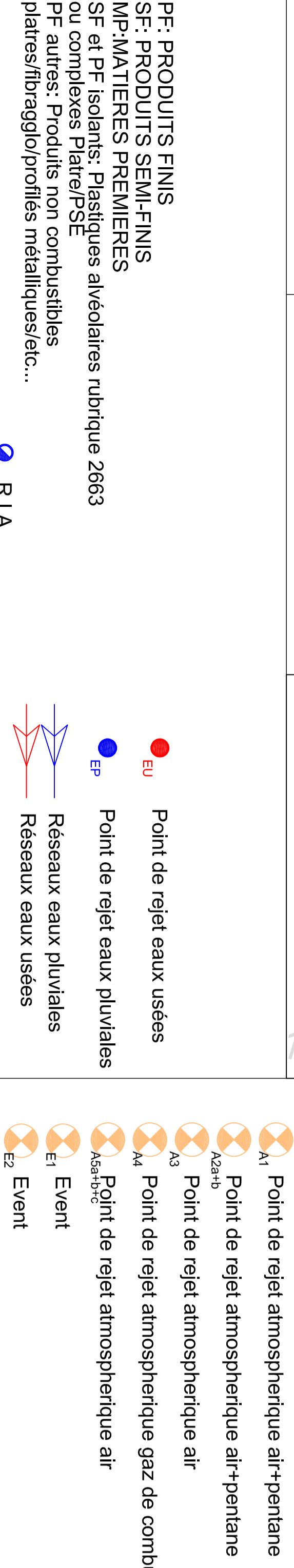
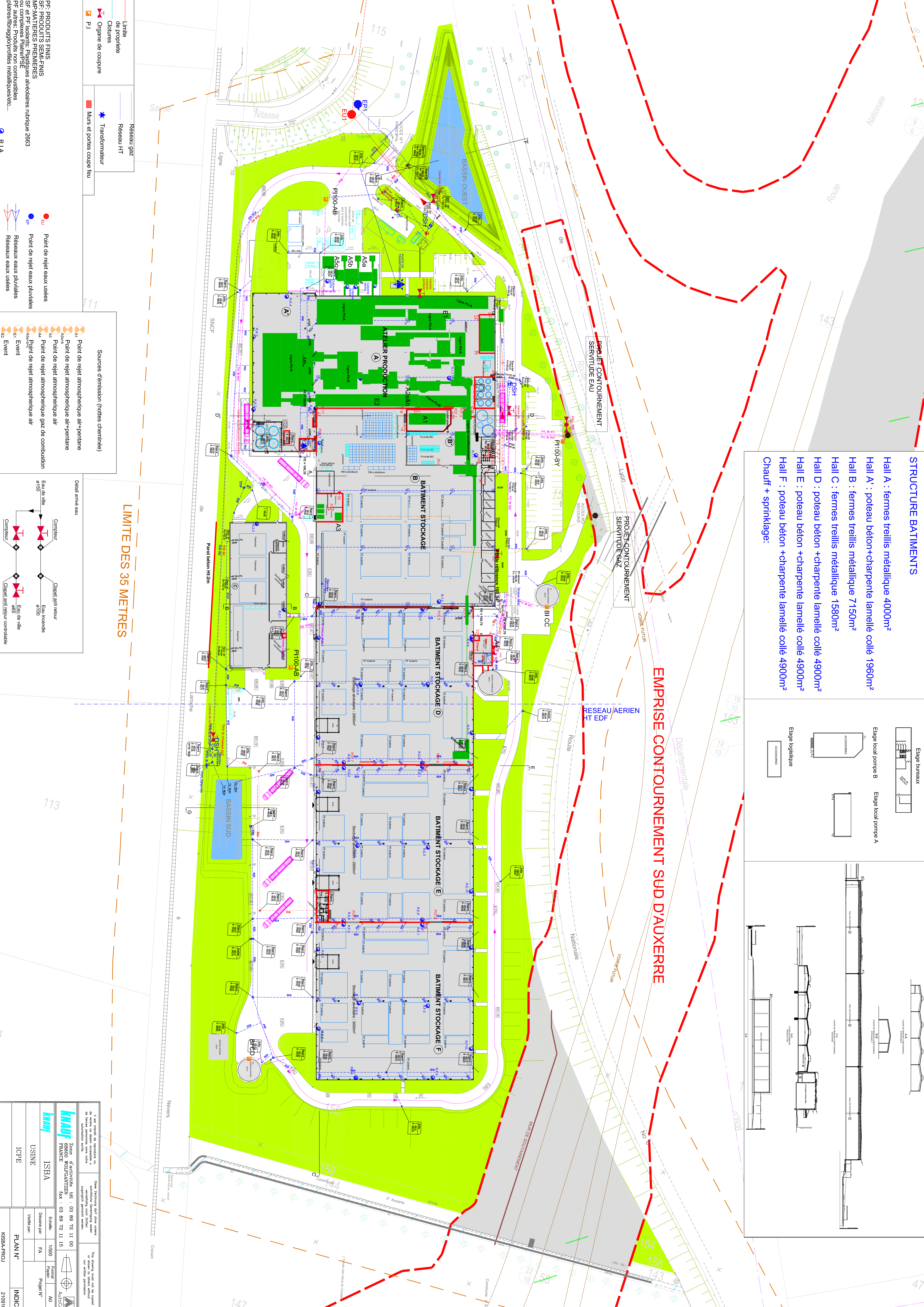
PLAN D'ENSEMBLE AU 1/500

STRUCTURE BATIMENTS

- Hall A : fermes treillis métallique 4000m²
- Hall A' : poteau béton+charpente lamellé collé 1960m²
- Hall A'' : poteau béton+charpente lamellé collé 1960m²
- Hall B : fermes treillis métallique 7150m²
- Hall C : fermes treillis métallique 1580m²
- Hall D : poteau béton +charpente lamellé collé 4900m²
- Hall E : poteau béton +charpente lamellé collé 4900m²
- Hall F : poteau béton +charpente lamellé collé 4900m²
- Chauf + sprinklage:



EMPRISE CONTOURNEMENT SUD D'AUXERRE



LIMITE DES 35 METRES

1. Tout document de référence ou de source personnelle sans source obligatoire.		2. Toute réimpression doit être autorisée par écrit par le dessinateur.	
Zone d'activités I41 : 03 89 72 11 00 Knauf FRANCE 68800 WOLFGANGEN		This drawing must not be copied or shown to other without the express written consent of Knauf.	
ISBA USINE	1/500 Echelle:	Formas FA	A0 Format:
ICPB	PLAN N°	FA	A0 Format:
KISSA-PROJ	210910	FA	A0 Format: