

RECUEIL DES ACTES
ADMINISTRATIFS
N°89-2024-124

PUBLIÉ LE 12 AVRIL 2024

Sommaire

Préfecture de l'Yonne / SAPPIE BE

89-2024-03-26-00003 - Arrête DUP avec Annexes Captage Source du Grail à
Noyers-sur-Serein (53 pages)

Page 3

Préfecture de l'Yonne

89-2024-03-26-00003

Arrête DUP avec Annexes Captage Source du
Grail à Noyers-sur-Serein



**PRÉFET
DE L'YONNE**

*Liberté
Égalité
Fraternité*

**Service de l'Animation des Politiques Publiques
Interministérielles et de l'Environnement
Bureau de l'Environnement**

**ARRÊTÉ n° PREF-SAPPIE-BE-2024-0136
du 26 mars 2024**

portant :

- déclaration d'utilité publique de la révision des périmètres de protection au bénéfice de la commune de NOYERS-SUR-SEREIN,

- autorisation d'utiliser de l'eau en vue de la consommation humaine pour la production et la distribution par un réseau public

Source du Grail, située sur la commune de NOYERS-SUR-SEREIN

Le Préfet de l'Yonne,

Vu le code de la santé publique et notamment les articles L.1321-1 à L.1321-10 et R.1321-1 à R. 1321-63 ;

Vu le code de l'environnement et notamment les articles L.211-1 à L.211-7, L.214-1 à L.214-6, L.214-8 et L.215-13, R.214-1 à R.214-56 ;

Vu le code minier et notamment l'article 131 ;

Vu le code forestier et notamment les articles L.214-13 et L.341-1 relatifs au défrichement dans les bois de collectivités et de particuliers ;

Vu le code de l'urbanisme et notamment les articles L.113-1 et suivants relatifs aux espaces boisés classés ;

Vu l'arrêté du 11 septembre 2003 portant application du décret n° 96-102 du 2 février 1996 et fixant les prescriptions générales applicables aux sondage, forage, création de puits ou d'ouvrage souterrain soumis à déclaration en application des articles L. 214-1 à L. 214-6 du code de l'environnement et relevant de la rubrique 1.1.0 de la nomenclature annexée au décret n° 93-743 du 29 mars 1993 modifié ;

Vu l'arrêté ministériel du 19 décembre 2011 modifié relatif au programme d'actions national à mettre en œuvre dans les zones vulnérables afin de réduire la pollution des eaux par les nitrates d'origine agricole ;

Vu l'arrêté du 9 juillet 2018 établissant le programme d'actions régional en vue de la protection des eaux contre la pollution par les nitrates d'origine agricole pour la région Bourgogne-Franche-Comté. ;

Vu le Schéma Directeur d'Aménagement et de Gestion des Eaux (SDAGE) Seine-Normandie en vigueur ;

Vu l'arrêté préfectoral réf 92-00600 du 31 mars 1992 déclarant d'utilité publique l'établissement de périmètres de protection autour du captage de la « source du Grail » et autorisant la dérivation des eaux souterraines, au bénéfice de la commune de Noyers-sur-Serein ;

Vu la délibération de la commune de Noyers sur Serein en date du 25 septembre 2009 ;

Vu le rapport de l'hydrogéologue agréé en matière d'hygiène publique, relatif à l'instauration des périmètres de protection en date du 15 mars 2011 ;

Vu les résultats de l'enquête publique qui s'est déroulée du 4 décembre 2023 au 8 janvier 2024 ;

Vu le rapport du commissaire enquêteur déposé le 31 janvier 2024 ;

Vu l'avis favorable émis par le Conseil départemental de l'environnement et des risques sanitaires et technologiques de l'Yonne en date du 5 mars 2024 ;

Considérant que la nécessité de réviser les périmètres de protection de la Source du Grail, à l'appui du dossier, est justifiée ;

Sur proposition de Madame la Secrétaire Générale de la Préfecture de l'Yonne,

A R R Ê T E

ARTICLE 1 : Révision de l'arrêté préfectoral 31 mars 1992

L'arrêté préfectoral réf 92-00600 du 31 mars 1992 susvisé est révisé en ce qui concerne les périmètres de protection.

Chapitre 1: Déclaration d'Utilité Publique et Prélèvement de l'eau

ARTICLE 2 : Déclaration d'utilité publique

Est déclarée d'utilité publique au bénéfice de la commune de Noyers-sur-Serein la révision des périmètres de protection, autour de la Source du Grail et l'institution des servitudes associées pour assurer la protection des ouvrages et de la qualité de l'eau.

ARTICLE 3 : Autorisation de prélèvement d'eau destinée à la consommation humaine

L'autorisation accordée par l'arrêté préfectoral du 31 mars 1992 reste inchangée. Le débit de prélèvement maximum journalier autorisé est de 600 m³/j.

ARTICLE 4 : Caractéristiques et localisation de l'ouvrage

Le captage est situé sur le territoire de la commune de Noyers-sur-Serein, sur la parcelle cadastrale n° AE 25.

Les coordonnées topographiques Lambert 93 du captage sont : X = 774456 ; Y = 6732902 ; Z = 175 NGF.

Identification nationale de l'ouvrage BRGM : BSS 001EAZZ (anciennement : 04361X004/SOURCE).

ARTICLE 5 : Indemnisations et droit des tiers

Les indemnités qui peuvent être dues aux propriétaires des terrains ou aux occupants concernés par la mise en conformité des périmètres de protection sont fixées selon les règles applicables en matière d'expropriation pour cause d'utilité publique. Les indemnités dues sont à la charge de la commune de Noyers-sur-Serein.

ARTICLE 6 : Périmètres de protection du captage

Des périmètres de protection immédiate, rapprochée et éloignée sont établis autour des installations de captage.

Ces périmètres s'étendent conformément aux indications du plan parcellaire joint au présent arrêté.

Des servitudes sont instituées sur les terrains des périmètres de protection suivant les prescriptions mentionnées en annexes du présent arrêté. La mise à jour des arrêtés préfectoraux des installations, activités et autres ouvrages soumis à autorisation est effectuée au regard des servitudes afférentes aux périmètres de protection définies dans le présent arrêté.

ARTICLE 6.1 : Périmètre de protection immédiate

Le périmètre de protection immédiate est constitué des parcelles cadastrées suivantes de la commune de Noyers-sur-Serein et a une superficie de 1489 m² : AE 25.

Les terrains du périmètre de protection immédiate doivent être et demeurer la propriété de la commune de Noyers-sur-Serein.

ARTICLE 6.2 : Périmètre de protection rapprochée

Un périmètre de protection rapprochée (PPRa) et un sous PPRb sont établis sur le territoire des communes de Noyers-sur-Serein et Grimault.

La cartographie et l'état parcellaire correspondant à ces périmètres figurent en annexe du présent arrêté.

ARTICLE 6.3 : Périmètre de protection éloignée

Le périmètre de protection éloignée est délimité conformément à la cartographie au 1/25000 figurant en annexe du présent arrêté.

Chapitre 2 : Traitement, distribution de l'eau et autorisation

ARTICLE 7 : Autorisation de traiter et de distribuer l'eau

La commune de Noyers-sur-Serein est autorisée :

- à traiter les eaux brutes selon les étapes suivantes :
 - Coagulation, floculation et filtration sur sable ;
 - Filtration sur charbon actif en grains ;
- à distribuer au public cette eau dans le respect des modalités suivantes :
 - le réseau de distribution et les réservoirs sont conçus et entretenus suivant les dispositions de la réglementation en vigueur,
 - les eaux distribuées répondent aux conditions exigées par le code de la santé publique et ses textes d'application.

ARTICLE 8 : Information sur la qualité de l'eau distribuée

L'ensemble des résultats d'analyses des prélèvements effectués au titre du contrôle sanitaire et les synthèses commentées que peut établir l'Agence régionale de santé sous la forme de bilans sanitaires de la situation pour une période déterminée est porté à la connaissance du public selon les dispositions prévues par la réglementation en vigueur.

Chapitre 3 : Dispositions Diverses

ARTICLE 9 : Respect de l'application du présent arrêté

Le bénéficiaire du présent acte de déclaration d'utilité publique et d'autorisation veille au respect de l'application de cet arrêté, y compris à l'application des servitudes dans les périmètres de protection.

ARTICLE 10 : Délai et durée de validité

Les installations, activités, dépôts, ouvrages et occupations du sol existants, ainsi que les travaux et aménagements décrits doivent satisfaire aux obligations du présent arrêté dans un délai maximum de 2 ans, sauf mention particulière précisée aux articles concernés.

Les dispositions du présent arrêté demeurent applicables tant que le captage participe à l'approvisionnement en eau de Noyers-sur-Serein, dans les conditions fixées par celui-ci et tant que le captage n'aura pas été abandonné de manière définitive.

ARTICLE 11 : Publicité de l'arrêté

Le présent arrêté est transmis à la commune de Noyers-sur-Serein en vue de la mise en œuvre des dispositions de cet arrêté. Il est notifié dans le délai d'un mois par la commune de Noyers-sur-Serein aux propriétaires des parcelles concernées par le périmètre de protection rapprochée.

Il doit être, sans délai :

- mis à disposition du public,
- affiché dans les mairies concernées pendant une durée d'un mois.

Par ailleurs, il doit être inséré dans les documents d'urbanisme dont la mise à jour doit être effective dans un délai maximum de 3 mois après la date de signature de Monsieur le Préfet.

Le procès verbal de l'accomplissement des formalités d'affichage est dressé par les soins de la commune de Noyers-sur-Serein.

Un extrait de cet arrêté est inséré, par les soins du Préfet et aux frais du bénéficiaire de l'autorisation, dans deux journaux locaux et régionaux.

La commune de Noyers-sur-Serein transmet à l'Agence régionale de santé dans un délai de 6 mois après la date de la signature de Monsieur le Préfet, une note sur l'accomplissement des formalités concernant la notification aux propriétaires des parcelles concernées par le périmètre de protection rapprochée et l'insertion de l'arrêté dans les documents d'urbanisme.

ARTICLE 12 : Sanctions applicables en cas de non-respect des dispositions figurant dans le présent arrêté

En application de l'article L.1324-3 du code de la santé publique, le fait de ne pas se conformer aux dispositions des actes portant déclaration d'utilité publique est puni d'un an d'emprisonnement et de 15 000 € d'amende.

En application de l'article L.1324-4 du code de la santé publique, le fait de dégrader des ouvrages publics destinés à recevoir ou à conduire des eaux d'alimentation, de laisser introduire des matières susceptibles de nuire à la salubrité dans l'eau de source, des fontaines, des puits, des citernes, des conduites, des aqueducs, des réservoirs d'eau servant à l'alimentation publique est puni de trois ans d'emprisonnement et de 45 000 € d'amende.

En application de l'article R 216-12 du code de l'environnement, est puni de l'amende prévue pour la contravention de la 5e classe le fait de réaliser un ouvrage, une installation, des travaux ou d'exercer une activité soumis à autorisation ou à déclaration sans se conformer au projet figurant dans le dossier déposé par le pétitionnaire ou le déclarant, au vu duquel la demande a été autorisée ou le récépissé délivré ainsi que le fait de ne pas prendre les mesures correctives ou compensatoires prévues par ce projet.

ARTICLE 13 : Mesures exécutoires

Madame la Secrétaire générale de la préfecture et Monsieur le Directeur général de l'Agence régionale de santé Bourgogne-Franche-Comté sont chargés, chacun en ce qui le concerne, de l'exécution du présent arrêté qui sera publié au recueil des actes administratifs de la préfecture de l'Yonne et dont une copie sera tenue à la disposition du public en mairie de Noyers et adressée à :

- Madame le maire de Grimault
- Monsieur le Président du Conseil départemental de l'Yonne,
- Monsieur le Directeur régional de l'environnement, de l'aménagement et du logement de Bourgogne-Franche-Comté,
- Madame la Directrice départementale des territoires,
- Madame la Directrice départementale de l'emploi, du travail, des solidarités et de la protection des populations.

Auxerre, le **26 MARS 2024**

Pour le Préfet et par délégation
La Sous-préfète,
Secrétaire générale,



Pauline GIRARDOT

Délais et voies de recours ci-après

Délais et voies de recours

Le présent arrêté peut faire l'objet d'un recours administratif, soit gracieux auprès du Préfet de l'Yonne soit hiérarchique auprès du Ministre chargé de la santé (Direction générale de la santé – SD7C – 8, avenue de Ségur 75350 PARIS 07 SP) dans les deux mois suivant sa notification.

Concernant le recours gracieux, l'absence de réponse au terme d'un délai de deux mois vaut rejet implicite. En matière de recours hiérarchique, l'absence de réponse au terme d'un délai de quatre mois vaut rejet implicite.

Un recours contentieux peut également être déposé auprès du Tribunal administratif de DIJON, 22 rue d'Assas dans le délai de deux mois à compter de la notification, ou dans le délai de deux mois à partir de la réponse de l'administration si un recours administratif a été déposé.

La juridiction peut être saisie d'un recours déposé via l'application Télérecours citoyens, accessible par le site internet www.telerecours.fr

5 6 MARS 2024

ANNEXE I :

Servitudes instituées dans le périmètre de protection immédiate

Ce périmètre est acquis en toute propriété par le bénéficiaire du présent arrêté conformément à la réglementation en vigueur.

Il est mis en place une clôture éloignée d'au moins 5 m au sud et à l'est du captage et du local de pompage. Le trop plein est muni d'une grille empêchant l'accès à la petite faune.

Le mur ouest délimitant ce périmètre est maintenu en bon état et entretenu.

Dans le périmètre de protection immédiat, toutes activités autres que celles nécessaires à l'exploitation, l'entretien ou la sécurisation du captage, sont interdites. Il doit être entretenu régulièrement mais tout amendement organique ou minéral et l'utilisation de produits phytosanitaires sont interdits.

La présence d'arbres à l'intérieur de la zone clôturée est interdite.

ANNEXE II :

Servitudes instituées dans le périmètre de protection rapprochée PPRa

Boisements :

Tout déboisement de formation forestière (forêt, bois, bosquets, etc) est interdit. L'exploitation du bois reste possible. Les coupes à blanc sont interdites.

La création de nouvelles pistes forestières est interdite.

L'utilisation de produits phytosanitaires pour l'entretien des zones d'exploitation forestière ou le traitement des bois est interdite. La fertilisation chimique ou organique des sols forestiers est également interdite dans la zone de protection rapprochée.

Excavations :

L'ouverture de carrières, de galeries et tout travail du sol en profondeur (au-delà de 1,5 m) sont interdits.

Voies de communication :

Interdiction de créer de nouvelles voies de communication routières et ferroviaires. La modification du tracé et les travaux sur les routes existantes restent autorisés s'ils visent à réduire les risques de pollutions vis-à-vis du captage d'eau potable.

Lors de travaux futurs, la collecte des eaux de chaussée de la RD49 doit être dirigée en dehors de la zone de protection rapprochée. L'entretien des talus, des fossés, et des accotements des routes et voiries incluses dans le périmètre de protection rapprochée se fait avec des techniques de désherbage excluant tous produits phytosanitaires.

Points d'eau :

La création de nouveaux points de prélèvement d'eau (source ou forage) dans la zone de protection rapprochée est interdite à l'exception de ceux au bénéfice de la collectivité.

La création de plan d'eau, de mare ou d'étang est interdite.

Les forages existants sont recensés et remis en état selon les préconisations de la réglementation en vigueur.

Activités agricoles :

Il est préconisé d'engager une démarche de « bassin d'alimentation de captage » (BAC) afin de diminuer les pollutions diffuses.

Les agriculteurs concernés par le périmètre de protection rapprochée doivent respecter de manière stricte le code des bonnes pratiques agricoles.

Le pacage des zones en prairies est toléré s'il reste de type extensif (> 1,5 UGB en charge instantanée).

La mise en culture des zones de prairies est interdite.

Dépôts, stockages, canalisations :

La création de zones de dépôts d'ordures ménagères et de tous déchets susceptibles d'altérer la qualité des eaux par infiltration ou par ruissellement est interdite.

La mise en place de réservoirs ou dépôts d'hydrocarbures liquides et de produits chimiques autres que ceux à usage familial est interdite.

La pose de canalisation au bénéfice de la collectivité reste autorisée et ce en particulier celles d'assainissement si elles permettent d'accroître la sécurisation du captage. L'état et l'étanchéité de ces dernières sont contrôlés périodiquement, au minimum une fois tous les 5 ans.

Urbanisme - habitat :

- Assainissement des habitations :

Un diagnostic complet des assainissements autonomes est réalisé afin d'obtenir un état des dispositifs présents qui doivent impérativement respecter les exigences de la réglementation en vigueur.

Ces assainissements autonomes font l'objet d'un contrôle régulier du SPANC.

Le diagnostic de l'assainissement de ces zones d'habitation doit également vérifier que les systèmes d'infiltration des eaux pluviales collectent bien uniquement des eaux de toitures.

Il est préconisé de raccorder toutes les habitations à l'assainissement collectif et toutes les eaux de voirie au réseau d'eaux pluviales.

- Stockages à risque :

Un inventaire détaillé des points de stockage de fioul est réalisé.

Ces stockages sont munis de systèmes à « double parois ». Dans le cas de non-conformité, des travaux de sécurisation (confinement dans un muret étanche) ou un remplacement des cuves est imposé.

Cette disposition s'applique également aux stockages de produits liés aux activités artisanales ou agricoles, concernant aussi bien les hydrocarbures que les produits phytosanitaires, les solvants ou toutes autres substances indésirables susceptibles d'affecter la qualité de l'eau.

- Règles d'urbanisme :

La création de nouvelles zones constructibles dans tout le périmètre de protection rapprochée est interdite.

La réalisation de forages est interdite y compris pour la mise en place de sondes géothermiques. Les sondes géothermiques de surface (< 1m de profondeur) restent autorisées.

La création de piscine reste autorisée sous réserve d'excavations inférieures à 1 m de profondeur.

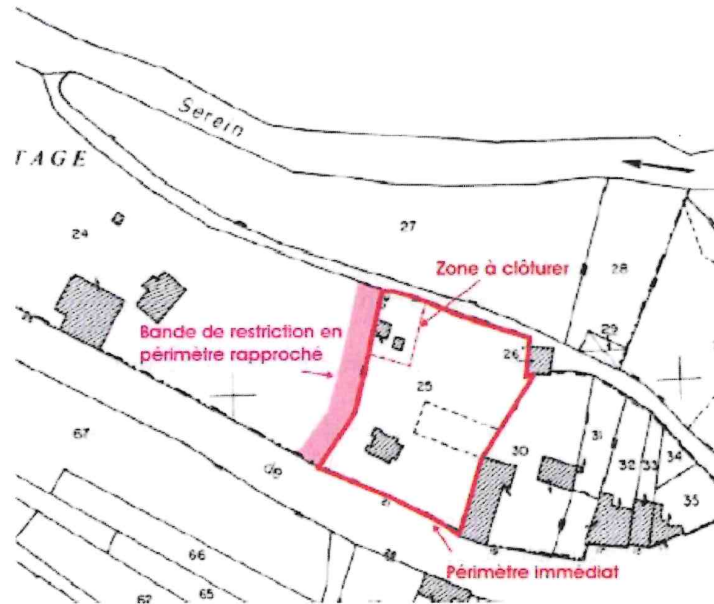
La création de camping et de terrain de sport est interdite.

La création de cimetière est interdite.

Servitudes instituées dans le périmètre de protection rapprochée PPRb

L'ensemble des dispositions prévues en PPRa s'applique dans le PPRb.

Dans une bande de terrain de 10 m à l'ouest du mur en pierre délimitant le périmètre de protection immédiate (cf cartographie ci-dessous), sont interdits : tous entreposages, brûlages et toute utilisation de produits phytosanitaires.



Plan du périmètre de protection immédiate

Règles d'urbanismes en PPRb

La réalisation de nouvelles constructions est interdite.

Le raccordement des habitations existantes au système d'assainissement collectif est obligatoire.

ANNEXE III :

Dispositions instituées dans le périmètre de protection éloignée

Il est préconisé d'engager une démarche de « bassin d'alimentation de captage » (BAC) afin de diminuer les pollutions diffuses.

Les agriculteurs concernés par le périmètre de protection rapprochée doivent respecter de manière stricte le code des bonnes pratiques agricoles.

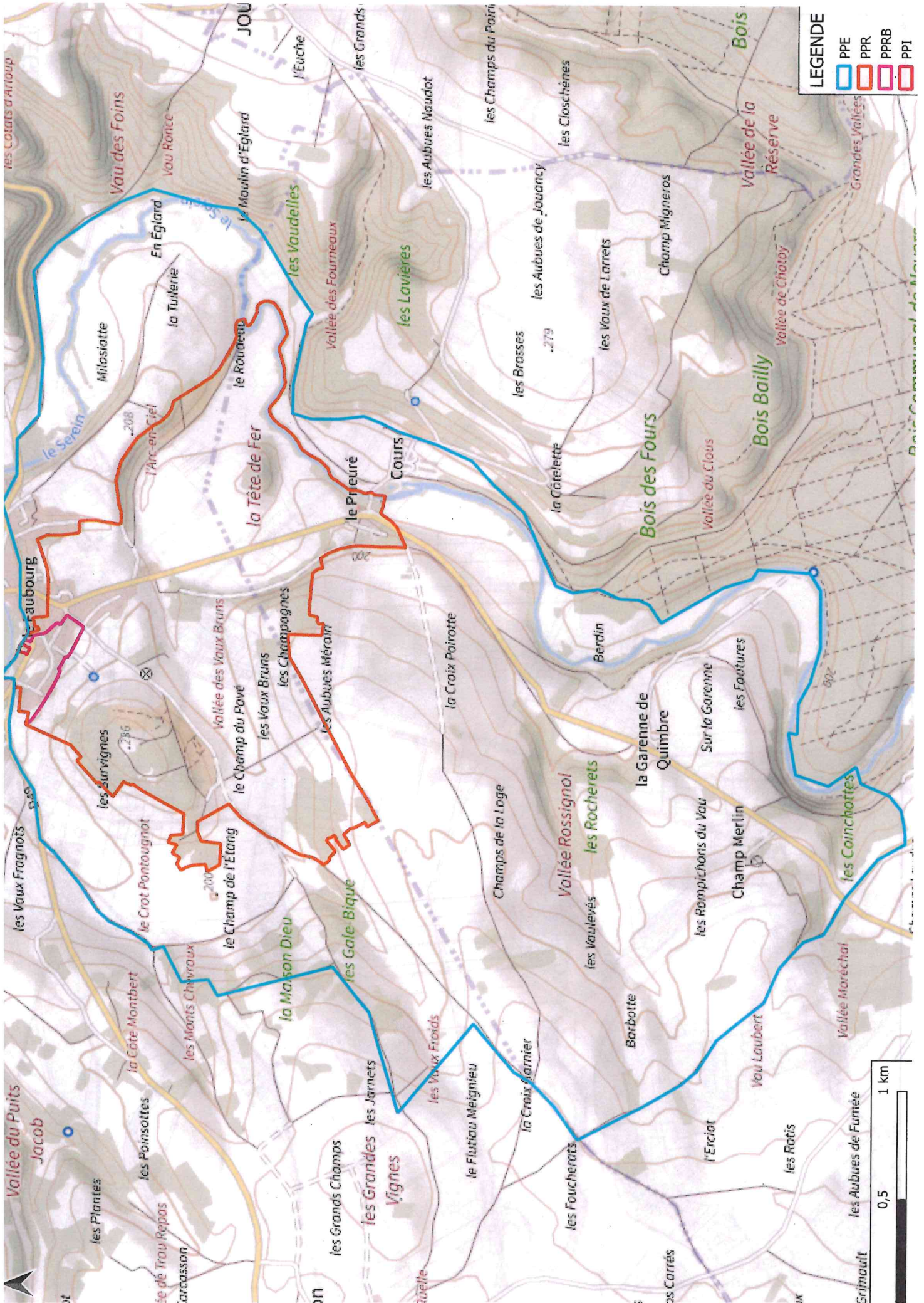
Il est préconisé de maintenir toutes formations forestières.

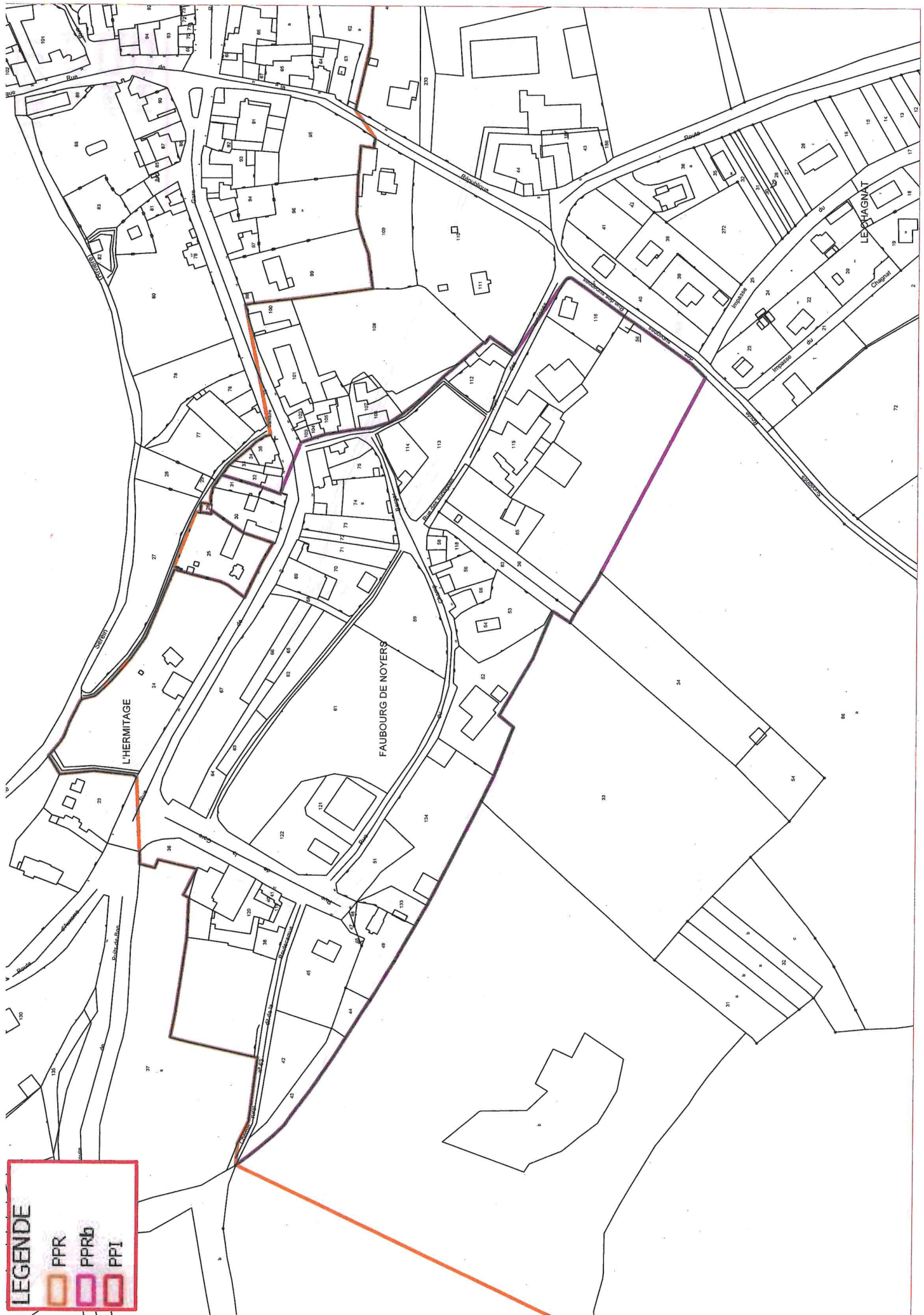
Tout projet susceptible d'entraîner un impact sur la qualité de l'eau doit faire l'objet d'investigations hydrogéologiques et doit être soumis à l'avis de l'Agence Régionale de Santé.

Tout incident susceptible d'impacter la qualité de l'eau du captage doit être signalé au responsable du réseau de distribution de l'eau et à l'Agence Régionale de Santé.

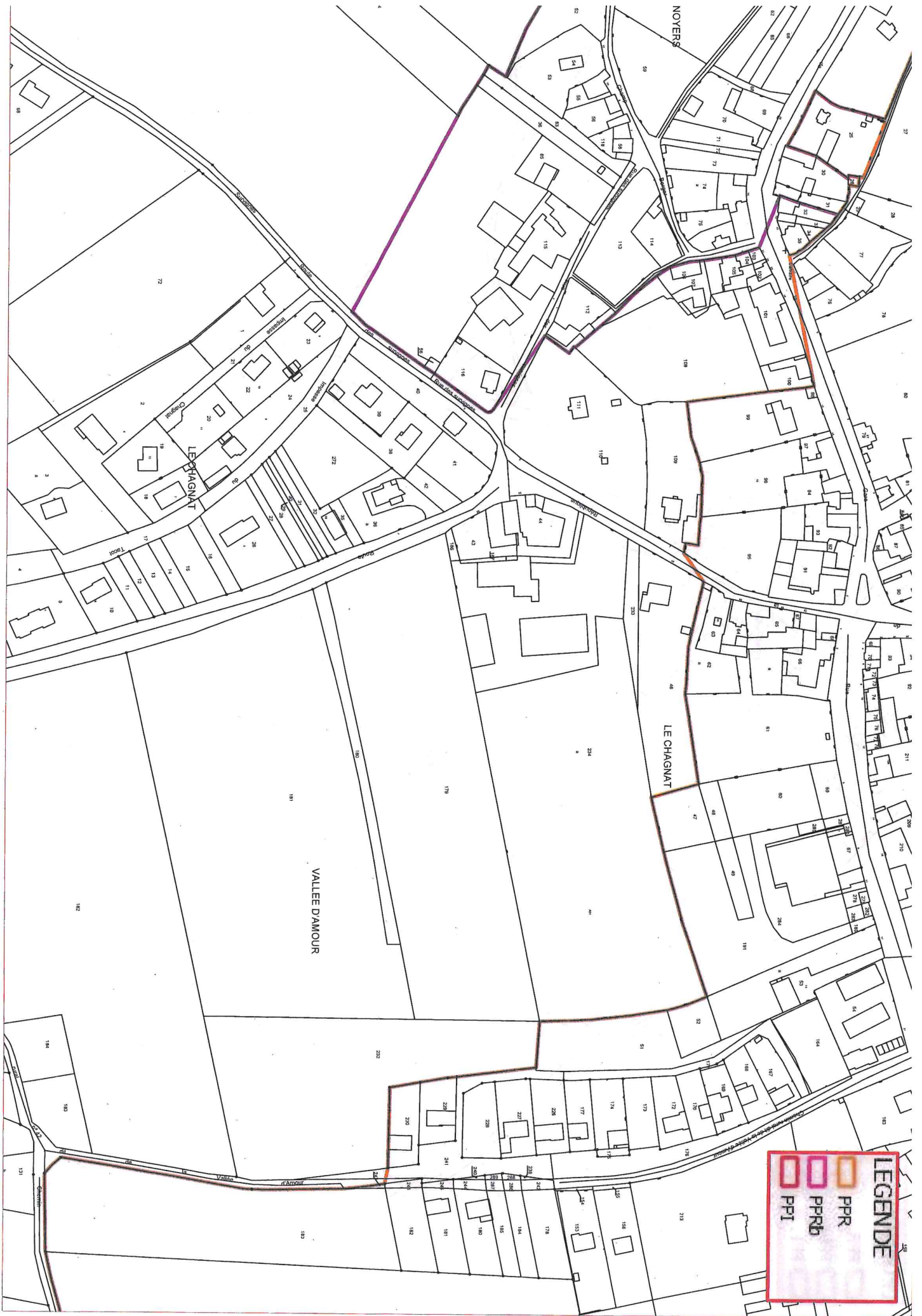
ANNEXE IV :

**Cartographie des périmètres de protection
Documents parcellaires**








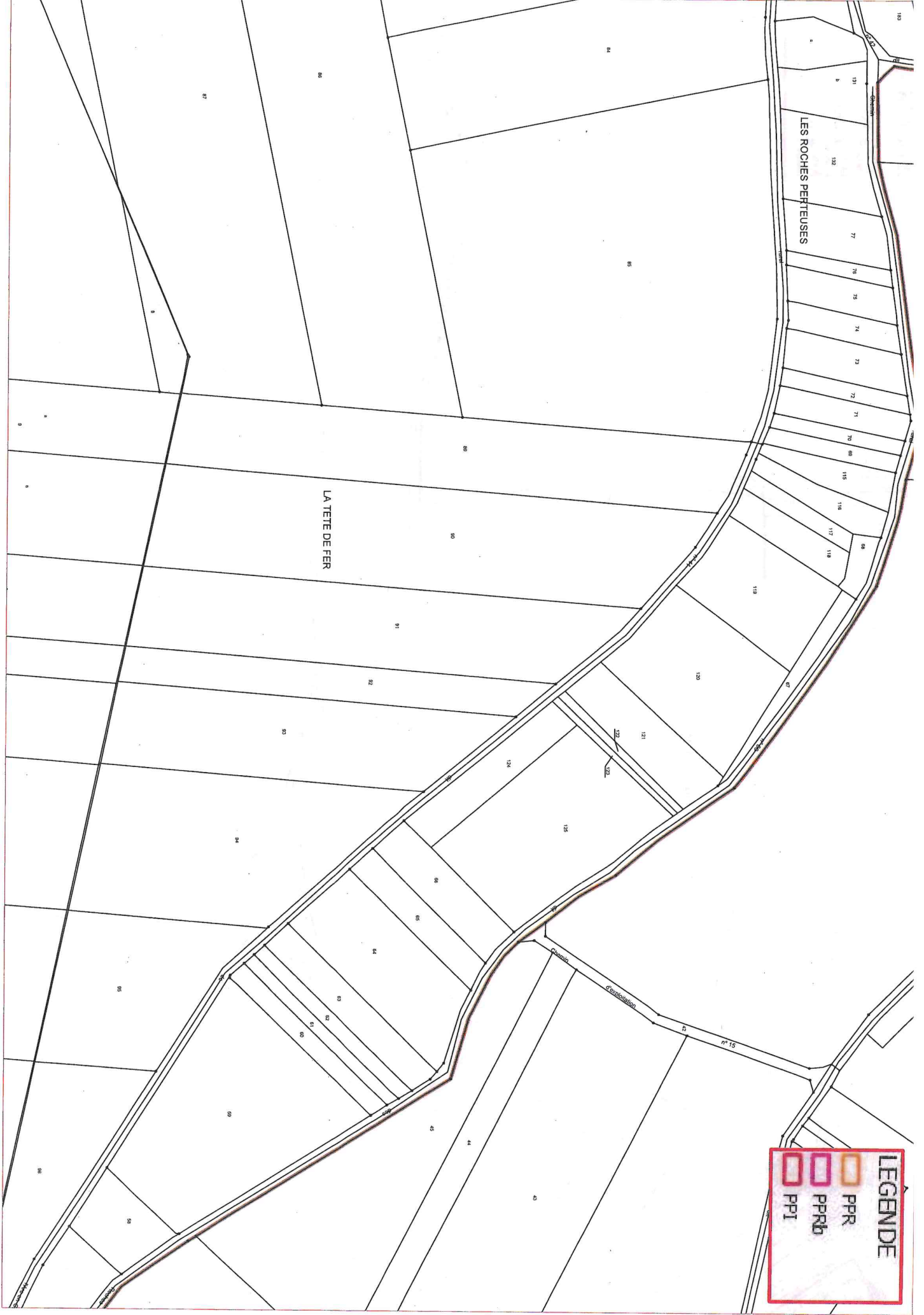




LEGENDE

-  PPR
-  PPRb
-  PPI







LEGENDE

- PPR
- PPRb
- PPI

LEGENDE

PPR
PPRb
PPI

LA TETE DE FER

DERRIERE LE PRIEURE

VERS LE CHEMIN DEGLARD



LEGENDE

- PPR
- PPRb
- PPI

SOUS LES VAUX BRUNS

LES CHAMPAGNES

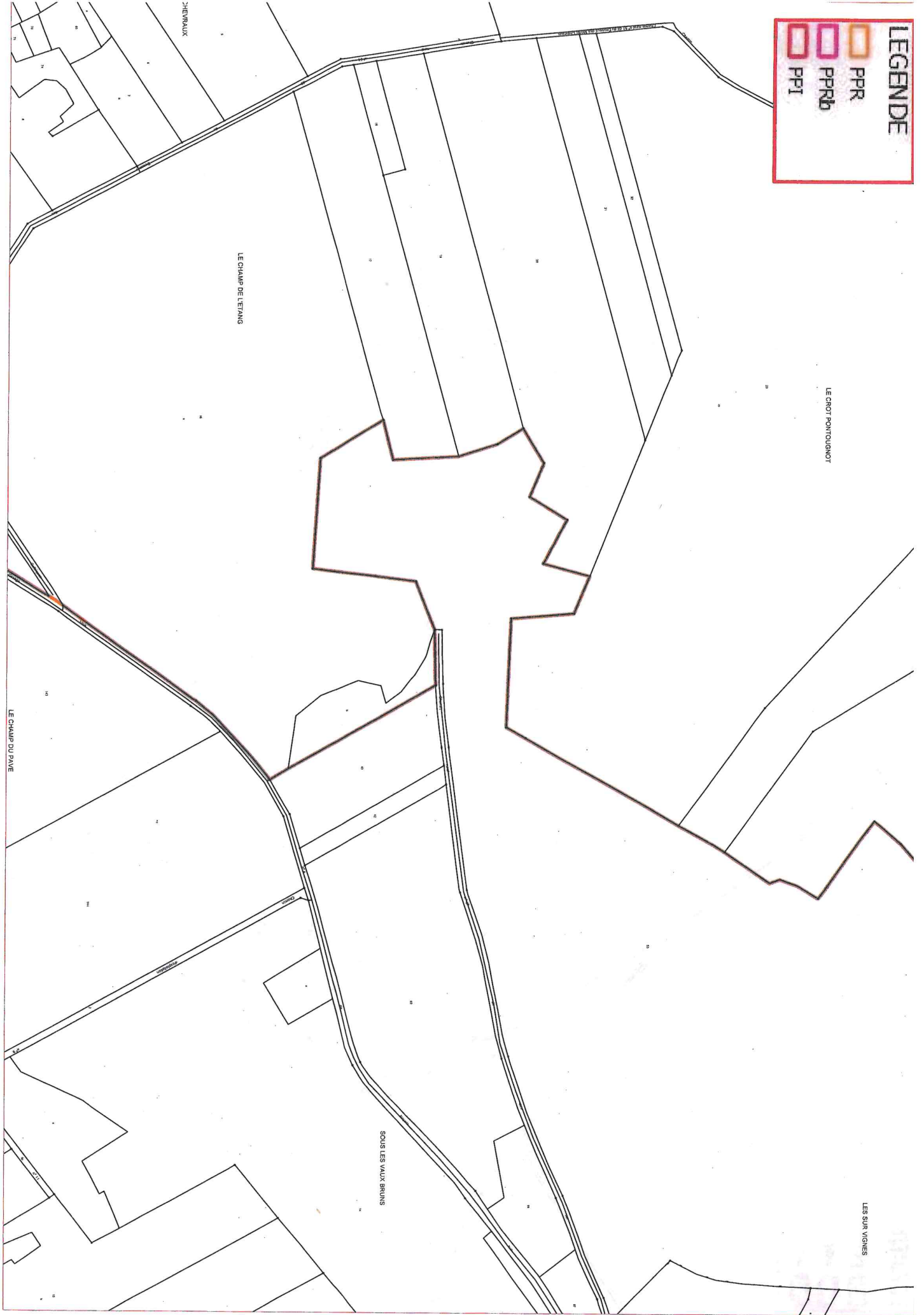




LES EAUX BUES MERRAN

LEGENDE

- PPR
- PPRi
- PPI





LEGENDE

- PPR
- PPRb
- PPI

COMMUNE DE NOYERS
SECTION AE

Section	N° de parcelle	Lieu-dit	N° de compte	Désignation du propriétaire matriciel	Contenance cadastrale totale (ha a ca)	Périmètre de protection concerné	Contenance de la fraction concernée par le périmètre
AE	25	21 RUE DE LA GARE	+00005	COMMUNE DE NOYERS 89310 NOYERS	14 89	PPI	totalité
AE	24	25 RUE DE LA GARE	000010	usufruitier OPPENOT/FRANCOISE ANNIE 25 RUE DE LA GARE 89310 NOYERS nu propriétaire/Indivision LESKI/CATHERINE 25 RUE DE LA GARE 89310 NOYERS nu propriétaire/Indivision LESKI/MARC 25 RUE DE LA GARE 89310 NOYERS	50 49	PPRB	totalité
AE	26	L HERMITAGE	+00005	COMMUNE DE NOYERS MAIRIE 89310 NOYERS	34	PPRB	totalité
AE	30	19 RUE DE LA GARE	T00076	Propriétaire/Indivision THIERY/CHRISTOPHE 10 RUE DE ROUVRAY 89550 HERY Propriétaire/Indivision GUILLEMIN/NATHALIE 25 RUE DE L ABICAN 89250 SEIGNELAY Propriétaire/Indivision THIERY/JEAN MICHEL 9 ALL JACQUES BAINVILLE 94300 VINCENNES Propriétaire/Indivision THIERY/BRUNO 3 RUE RAMPAL 75019 PARIS Propriétaire/Indivision THIERY/VALERIE 14 RUE DE LA GARE 89310 NOYERS Propriétaire/Indivision THIERY/FREDERIC BASSIN PLAT 9 B ALL DES IRIS 97410 SAINT PIERRE	7 81	PPRB	totalité
AE	31	RUE DE LA GARE	L00035	Propriétaire/Indivision LEBLANC/REGIS 20 RUE DE LA GARE 89310 NOYERS Propriétaire/Indivision LEBLANC/MARIA CECILIA RUE DE LA GARE 89310 NOYERS	1 76	PPRB	totalité
AE	32	17 RUE DE LA GARE	R00129	REBOURS/PASCAL 17 RUE DE LA GARE 89310 NOYERS	3 34	PPRB	92
AE	36	RUE DE LA GARE	G00157	GUENIFFEY/ROBERT 27 RUE DE LA GARE 89310 NOYERS	17 90	PPRB	totalité
AE	37	RUE DE LA GARE	G00157	GUENIFFEY/ROBERT 27 RUE DE LA GARE 89310 NOYERS	1 23 21	PPRB	31 76
AE	38	RUE DE LA GARE	G00307	GUENIFFEY/GERARD PAUL 16 RUE DES CABOTEURS 44600 SAINT-NAZAIRE	3 98	PPRB	totalité
AE	40	RUE DE LA GARE	G00171	POITOUT/JANINE 1 CHE CHEMIN DE POILLY 89310 FRESNES	67	PPRB	totalité
AE	41	29 RUE DE LA GARE	G00171	POITOUT/JANINE 1 CHE CHEMIN DE POILLY 89310 FRESNES	67	PPRB	totalité
AE	42	FAUBOURG DE NOYERS	G00157	GUENIFFEY/ROBERT 27 RUE DE LA GARE 89310 NOYERS	12 83	PPRB	totalité
AE	43	FAUBOURG DE NOYERS	+00005	COMMUNE DE NOYERS MAIRIE 89310 NOYERS	6 22	PPRB	totalité
AE	44	FAUBOURG DE NOYERS	M00294	usufruitier GUENIFFEY/ARLETTE CHEZ MADAME LEDOUX MARIE 19 PL DE L HOTEL DE VILLE 89310 NOYERS nu propriétaire/Indivision GUENIFFEY/FRANCOIS 27 RUE ROGER GUENEAU 89550 HERY nu propriétaire/Indivision GUENIFFEY/ROBERT 27 RUE DE LA GARE 89310 NOYERS nu propriétaire/Indivision LEDOUX/MARIE GEORGETTE 19 PL DE L HOTEL DE VILLE 89310 NOYERS nu propriétaire/Indivision GUENIFFEY/GERARD PAUL 16 RUE DES CABOTEURS 44600 SAINT-NAZAIRE nu propriétaire/Indivision GUENIFFEY/JEAN MICHEL 4 RUE DES EAUX 21190 TAILLY	2 90	PPRB	totalité
AE	45	FAUBOURG DE NOYERS	M00294	usufruitier GUENIFFEY/ARLETTE CHEZ MADAME LEDOUX MARIE 19 PL DE L HOTEL DE VILLE 89310 NOYERS nu propriétaire/Indivision GUENIFFEY/FRANCOIS 27 RUE ROGER GUENEAU 89550 HERY nu propriétaire/Indivision GUENIFFEY/ROBERT 27 RUE DE LA GARE 89310 NOYERS nu propriétaire/Indivision LEDOUX/MARIE GEORGETTE 19 PL DE L HOTEL DE VILLE 89310 NOYERS nu propriétaire/Indivision GUENIFFEY/GERARD PAUL 16 RUE DES CABOTEURS 44600 SAINT-NAZAIRE nu propriétaire/Indivision GUENIFFEY/JEAN MICHEL 4 RUE DES EAUX 21190 TAILLY	21 25	PPRB	totalité
AE	46	FAUBOURG DE NOYERS	+00123	DEPT DEPARTEMENT DE L'YONNE HOTEL DU DEPARTEMENT 14 RUE MICHELET 89000 AUXERRE	9	PPRB	totalité
AE	47	FAUBOURG DE NOYERS	+00005	COMMUNE DE NOYERS MAIRIE 89310 NOYERS	53	PPRB	totalité
AE	48	35 RUE DE LA GARE	+00123	DEPT DEPARTEMENT DE L'YONNE HOTEL DU DEPARTEMENT 14 RUE MICHELET 89000 AUXERRE	28	PPRB	totalité
AE	49	35 RUE DE LA GARE	L00200	LUNEAU/PATRICE 35 RUE DE LA GARE 89310 NOYERS	11 54	PPRB	totalité
AE	51	37 RUE DE LA GARE	+00136	COMMUNE DE NOYERS MAIRIE 89310 NOYERS SUR SEREIN	8 04	PPRB	totalité
AE	52	RUE DU CHAMP BERGER	M00297	usufruitier GUENIFFEY/ARLETTE CHEZ MADAME LEDOUX MARIE 19 PL DE L HOTEL DE VILLE 89310 NOYERS nu propriétaire GUENIFFEY/FRANCOIS 27 RUE ROGER GUENEAU 89550 HERY	23 19	PPRB	totalité
AE	53	12 RUE DU CHAMP BERGER	M00285	usufruitier MALAPRIS/MAURICE 12 RUE DU CHAMP BERGER 89310 NOYERS nu propriétaire/Indivision MATHIOT/GAELLE 3 VALLEE D AMOUR 89310 NOYERS nu propriétaire/Indivision LORPHELIN/CECILIA 21 RUE DE LA FONTAINE 89310 NOYERS nu propriétaire/Indivision MALAPRIS/CYRIL 40 RTE DE CHARREY 10130 MAROLLES SOUS LIGNIERES	15 83	PPRB	totalité
AE	54	12 RUE DU CHAMP BERGER	M00285	usufruitier MALAPRIS/MAURICE 12 RUE DU CHAMP BERGER 89310 NOYERS nu propriétaire/Indivision MATHIOT/GAELLE 3 VALLEE D AMOUR 89310 NOYERS nu propriétaire/Indivision LORPHELIN/CECILIA 21 RUE DE LA FONTAINE 89310 NOYERS nu propriétaire/Indivision MALAPRIS/CYRIL 40 RTE DE CHARREY 10130 MAROLLES SOUS LIGNIERES	83	PPRB	totalité
AE	55	10 RUE DU CHAMP BERGER	L00222	Propriétaire/Indivision SICOT/ANNIE CLAUDETTE MARTHE 62 RUE DES VIGNERONS 89310 NOYERS Propriétaire/Indivision SICOT/MATHIAS 10 RUE DU CHAMP BERGER 89310 NOYERS Propriétaire/Indivision SICOT/FLORIAN BAT 0 2 RUE GAUMAIN 89310 GRIMAUULT	2 92	PPRB	totalité
AE	56	8 RUE DU CHAMP BERGER	O00012	OPPENEAU/SOPHIE 8 RUE DU CHAMP BERGER 89310 NOYERS	5 10	PPRB	totalité

AE	58	RUE DU CHAMP BERGER	L00238	usufruitier LEBLANC/REGIS 20 RUE DE LA GARE 89310 NOYERS nu propriétaire LEBLANC/JEROME 20 RUE DE LA GARE 89310 NOYERS	84	PPRB	totalité
AE	59	RUE DU CHAMP BERGER	M00201	Propriétaire/Indivision LENIEF/GENEVIEVE 6 RUE DU VORNEROIS 89390 RAVIERES Propriétaire/Indivision BIZOUARD/MADELEINE 7 MTE DE LA CROIX 71640 JAMBLES	19 23	PPRB	totalité
AE	61	RUE DE LA GARE	G00171	POITOUT/JANINE 1 CHE CHEMIN DE POILLY 89310 FRESNES	72 76	PPRB	totalité
AE	62	FAUBOURG DE NOYERS	L00182	LEBLANC/JEROME 20 RUE DE LA GARE 89310 NOYERS	7 83	PPRB	totalité
AE	63	FAUBOURG DE NOYERS	G00171	POITOUT/JANINE 1 CHE CHEMIN DE POILLY 89310 FRESNES	2 88	PPRB	totalité
AE	64	RUE DE LA GARE	B00312	BONNY/THOMAS 28 RUE DE LA GARE 89310 NOYERS	5 54	PPRB	totalité
AE	65	FAUBOURG DE NOYERS	B00312	BONNY/THOMAS 28 RUE DE LA GARE 89310 NOYERS	3 25	PPRB	totalité
AE	66	FAUBOURG DE NOYERS	D00148	Propriétaire/Indivision CARREGOSA/SILVERIO 20 RUE DU PONT NEUF 89310 NOYERS Propriétaire/Indivision CARREGOSA/CARMINDA 20 RUE DU PONT NEUF 89310 NOYERS	4 45	PPRB	totalité
AE	67	RUE DE LA GARE	O00010	usufruitier OPPENOT/FRANCOISE ANNIE 25 RUE DE LA GARE 89310 NOYERS nu propriétaire/Indivision LESKI/CATHERINE 25 RUE DE LA GARE 89310 NOYERS nu propriétaire/Indivision LESKI/MARC 25 RUE DE LA GARE 89310 NOYERS	25 57	PPRB	totalité
AE	68	RUE DE LA GARE	+00005	COMMUNE DE NOYERS MAIRIE 89310 NOYERS	1 83	PPRB	totalité
AE	69	28 RUE DE LA GARE	B00312	Propriétaire BONNY/THOMAS 28 RUE DE LA GARE 89310 NOYERS	4 64	PPRB	totalité
AE	70	28 RUE DE LA GARE	B00312	BONNY/THOMAS 28 RUE DE LA GARE 89310 NOYERS	9 15	PPRB	totalité
AE	71	RUE DE LA GARE	B00313	BONNY/THOMAS 28 RUE DE LA GARE 89310 NOYERS	4 78	PPRB	totalité
AE	72	RUE DE LA GARE	*00114	PROPRIETAIRES DU BND 279 AE072 RUE DE LA GARE 89310 NOYERS Propriétaire/Indivision POTHIER/FRANCOISE VILLA MAYI TTIKIA 4 AV EDMOND ROSTAND 64000 PAU Propriétaire/Indivision ASS FONDATION JEROME LEJEUNE 31 RUE GALANDE 75005 PARIS Propriétaire RENARD/EMILE 41 AV ALFRED GREVIN 89700 TONNERRE	2 14	PPRB	totalité
AE	73	RUE DE LA GARE	R00014	RENARD/EMILE 41 AV ALFRED GREVIN 89700 TONNERRE	5 95	PPRB	totalité
AE	74	26 RUE DE LA GARE	S00126	usufruitier BONLEUX/NADINE 7 PL DU MERCADIAL 1 A RUE DOCT BASTIE 81300 GRAULHET nu propriétaire BONLEUX/LUDOVIC 7 PLACE MERCADIAL 1 A RUE DOCT BASTIE 81300 GRAULHET	11 23	PPRB	totalité
AE	75	RUE DU CHAMP BERGER	R00129	REBOURS/PASCAL 17 RUE DE LA GARE 89310 NOYERS	5 96	PPRB	totalité
AE	112	1 RUE DES SURVIGNES	J00045	COUDER/YOLAINE 32 ROUTE NAPOLEON 32 RTE NAPOLEON 38119 PIERRE-CHATEL	8 31	PPRB	totalité
AE	113	RUE DES SURVIGNES	L00128	LEIRE/THIERRY 4 RUE DES SURVIGNES 89310 NOYERS	18 40	PPRB	totalité
AE	114	RUE DU CHAMP BERGER	L00238	usufruitier LEBLANC/REGIS 20 RUE DE LA GARE 89310 NOYERS nu propriétaire LEBLANC/JEROME 20 RUE DE LA GARE 89310 NOYERS	5 78	PPRB	totalité
AE	115	4 RUE DES SURVIGNES	L00128	Propriétaire MBCSTR LEIRE/THIERRY 4 RUE DES SURVIGNES 89310 NOYERS	33 53	PPRB	totalité
AE	116	5001 RTE DES SURVIGNES	V00103	usufruitier WAHL/RENEE 1 RTE DES SURVIGNES 89310 NOYERS nu propriétaire WAHL/JEAN RENE TRE LA ROCHE 4 RUE DU CHATENAGE 39400 LONGCHAUMUIS	9 63	PPRB	totalité
AE	118	6 RUE DU CHAMP BERGER	B00288	BONNOR/RENE APPT 4232 42 BD JEAN JAURES 93400 SAINT OUEN	2 39	PPRB	totalité
AE	119	RUE DE LA GARE	M00298	usufruitier GUENIFFEY/ARLETTE CHEZ MADAME LEDOUX MARIE 19 PL DE L HOTEL DE VILLE 89310 NOYERS nu propriétaire GUENIFFEY/ROBERT 27 RUE DE LA GARE 89310 NOYERS	30	PPRB	totalité
AE	120	RUE DE LA GARE	G00157	GUENIFFEY/ROBERT 27 RUE DE LA GARE 89310 NOYERS	4 03	PPRB	totalité
AE	121	RUE DU CHAMP BERGER	*+00095	SCEA DE LA BORDE FERME DE LA BORDE 89310 NOYERS	10 98	PPRB	totalité
AE	122	RUE DU CHAMP BERGER	+00148	SCEA DE LA BORDE FERME DE LA BORDE 89310 NOYERS	15 59	PPRB	totalité
AE	133	37 RUE DE LA GARE	L00200	LUNEAU/PATRICE 35 RUE DE LA GARE 89310 NOYERS	4 08	PPRB	totalité
AE	134	37 RUE DE LA GARE	+00136	COMMUNE DE NOYERS MAIRIE 89310 NOYERS SUR SEREIN	31 30	PPRB	totalité
AE	32	17 RUE DE LA GARE	R00129	REBOURS/PASCAL 17 RUE DE LA GARE 89310 NOYERS	3 34	PPR	2 42
AE	33	15 RUE DE LA GARE	R00151	Propriétaire/Indivision RABY/PHILIP CHARLES 2 CHURCH LANE RISELEY BEDS MK44 1EL Royaume-Uni Propriétaire/Indivision RABY/ALISON MAY 2 CHURCH LANE RISELEY BEDS MK44 1EL ROYAUME-UNI	1 22	PPR	totalité
AE	34	RUE DE LA GARE	L00158	LEBLANC/REGIS 20 RUE DE LA GARE 89310 NOYERS	66	PPR	totalité
AE	35	13 RUE DE LA GARE	L00232	usufruitier/Indivision LEBLANC/REGIS 20 RUE DE LA GARE 89310 NOYERS nu propriétaire LEBLANC/JEROME 20 RUE DE LA GARE 89310 NOYERS usufruitier/Indivision LEBLANC/MARIA CECILIA RUE DE LA GARE 89310 NOYERS	2 07	PPR	totalité
AE	100	14 RUE DE LA GARE	R00166	Propriétaire/Indivision RICHEZ/XAVIER 14 RUE DE LA GARE 89310 NOYERS Propriétaire/Indivision THIERY/VALERIE 14 RUE DE LA GARE 89310 NOYERS	4 31	PPR	totalité
AE	101	16 RUE DE LA GARE	F00015	Propriétaire/Indivision FOURNIER/DANIEL 16 RUE DE LA GARE 89310 NOYERS Propriétaire/Indivision FOURNIER/GEORGETTE 16 RUE DE LA GARE 89310 NOYERS	13 94	PPR	totalité
AE	102	20 RUE DE LA GARE	L00035	Propriétaire/Indivision LEBLANC/REGIS 20 RUE DE LA GARE 89310 NOYERS Propriétaire/Indivision LEBLANC/MARIA CECILIA RUE DE LA GARE 89310 NOYERS	58	PPR	totalité

AE	103	24 RUE DE LA GARE	L00232	usufruitier/Indivision LEBLANC/REGIS 20 RUE DE LA GARE 89310 NOYERS nu propriétaire LEBLANC/JEROME 20 RUE DE LA GARE 89310 NOYERS usufruitier/Indivision LEBLANC/MARIA CECILIA RUE DE LA GARE 89310 NOYERS	52	PPR	totalité
AE	104	2 RUE DU CHAMP BERGER	R00129	REBOURS/PASCAL 17 RUE DE LA GARE 89310 NOYERS	53	PPR	totalité
AE	105	22 RUE DE LA GARE	L00158	LEBLANC/REGIS 20 RUE DE LA GARE 89310 NOYERS	4 50	PPR	totalité
AE	106	RUE DU CHAMP BERGER	L00238	usufruitier LEBLANC/REGIS 20 RUE DE LA GARE 89310 NOYERS nu propriétaire LEBLANC/JEROME 20 RUE DE LA GARE 89310 NOYERS	1 28	PPR	totalité
AE	107	4 RUE DU CHAMP BERGER	CO0144	Propriétaire/Indivision CHAPEAU/PATRICK 1296 RTE DE LA MADELEINE 97300 CAYENNE Propriétaire/Indivision CHAPEAU/FRANCOISE BAT G 1296 RTE DE LA MADELEINE 97300 CAYENNE	7 57	PPR	totalité
AE	108	FAUBOURG DE NOYERS	R00166	Propriétaire/Indivision RICHEZ/XAVIER 14 RUE DE LA GARE 89310 NOYERS Propriétaire/Indivision THIERY/VALERIE 14 RUE DE LA GARE 89310 NOYERS	44 10	PPR	totalité
AE	109	7 RUE DE LA REPUBLIQUE	CO0180	usufruitier COUHAULT/GISELE 7 RUE DE LA REPUBLIQUE 89310 NOYERS nu propriétaire GEORGES/MONIQUE 89310 NOYERS	22 75	PPR	totalité
AE	110	9 RUE DE LA REPUBLIQUE	B00378	usufruitier MILLOT/MARIETTE MAISON DE RETRAITE 22 RUE NORMIER SIMON 89390 RAVIERES nu propriétaire MILLOT/SERGE 4 RUE DE L'ERMITAGE 89390 RAVIERES	53 76	PPR	totalité
AE	111	9 RUE DE LA REPUBLIQUE	B00378	usufruitier MILLOT/MARIETTE MAISON DE RETRAITE 22 RUE NORMIER SIMON 89390 RAVIERES nu propriétaire MILLOT/SERGE 4 RUE DE L'ERMITAGE 89390 RAVIERES	1 07	PPR	totalité

COMMUNE DE NOYERS

SECTION AH

AH	1	4 RTE DES SURVIGNES	S00093	Propriétaire/Indivision SIMONNET/DANIEL 4 RTE DES SURVIGNES 89310 NOYERS Propriétaire/Indivision SIMONNET/VERONIQUE CHRISTINE 4 RTE DES SURVIGNES 89310 NOYERS	14 19	PPR	totalité
AH	2	6 IMP DU TACOT	D00079	Propriétaire/Indivision DEL TOSO/DENIS 6 IMP DU TACOT 89310 NOYERS Propriétaire/Indivision DEL TOSO/FRANCOISE 6 IMP DU TACOT 89310 NOYERS	34 21	PPR	totalité
AH	3	5 IMP DU TACOT	L00261	usufruitier/Indivision LORPHELIN/MICHEL 5 IMP DU TACOT 89310 NOYERS nu propriétaire LORPHELIN/MAEVA 6 AV DENFERT ROCHEREAU 89000 AUXERRE usufruitier/Indivision LORPHELIN/IOSIANE 5 IMP DU TACOT 89310 NOYERS	25 99	PPR	totalité
AH	4	LE CHAGNAT	L00204	LANDRIER/ERIC 4 IMP DU TACOT 89310 NOYERS	7 01	PPR	totalité
AH	5	LE CHAGNAT	P00250	Propriétaire/Indivision POIRETTE/ERIC 11 RTE D'AVALLON 89310 NOYERS Propriétaire/Indivision POIRETTE/AGNES ISABELLE 2 RUE GERMAIN DE CHARMOY 89000 AUXERRE	8 65	PPR	totalité
AH	6	LE CHAGNAT	P00250	Propriétaire/Indivision POIRETTE/ERIC 11 RTE D'AVALLON 89310 NOYERS Propriétaire/Indivision POIRETTE/AGNES ISABELLE 2 RUE GERMAIN DE CHARMOY 89000 AUXERRE	8 65	PPR	totalité
AH	7	LE CHAGNAT	W00016	WAVRIN/GERARD 14 RUE HECTOR GUIMARD 75019 PARIS	51 71	PPR	totalité
AH	8	11 RTE D'AVALLON	P00250	Propriétaire/Indivision POIRETTE/ERIC 11 RTE D'AVALLON 89310 NOYERS Propriétaire/Indivision POIRETTE/AGNES ISABELLE 2 RUE GERMAIN DE CHARMOY 89000 AUXERRE	17 05	PPR	totalité
AH	9	4 IMP DU TACOT	L00204	LANDRIER/ERIC 4 IMP DU TACOT 89310 NOYERS	17 49	PPR	totalité
AH	10	3 B IMP DU TACOT	N00018	Propriétaire/Indivision NEVOT/CHRISTOPHE 13 AV PRESIDENT DOUMER 89200 AVALLON Propriétaire/Indivision NEVOT/SALIMA 13 AV PRESIDENT DOUMER 89200 AVALLON	8 51	PPR	totalité
AH	11	LE CHAGNAT	N00018	Propriétaire/Indivision NEVOT/CHRISTOPHE 13 AV PRESIDENT DOUMER 89200 AVALLON Propriétaire/Indivision NEVOT/SALIMA 13 AV PRESIDENT DOUMER 89200 AVALLON	3 50	PPR	totalité
AH	12	LE CHAGNAT	R00159	NEVOT/SALIMA 13 AV PRESIDENT DOUMER 89200 AVALLON	2 60	PPR	totalité
AH	13	LE CHAGNAT	N00022	NICOLLE/NATHALIE APT 387 BAT2 3E ETG PORTE 09 4 RUE VILLAUDRIC 31400 TOULOUSE	4 41	PPR	totalité
AH	14	LE CHAGNAT	B00386	usufruitier BOURDILLAT/YVES ALEXIS 19 RUE CHEVALIER 51000 CHALONS EN CHAMPAGNE nu propriétaire LEMBREZ/FLORENCE 12 RUE ALBERT CAMUS 77340 PONTAULT COMBAULT	3 13	PPR	totalité
AH	15	LE CHAGNAT	B00386	usufruitier BOURDILLAT/YVES ALEXIS 19 RUE CHEVALIER 51000 CHALONS EN CHAMPAGNE nu propriétaire LEMBREZ/FLORENCE 12 RUE ALBERT CAMUS 77340 PONTAULT COMBAULT	7 39	PPR	totalité
AH	16	LE CHAGNAT	N00023	Propriétaire/Indivision NICOLLE/PATRICK 3 IMP DU TACOT 89310 NOYERS Propriétaire/Indivision NICOLLE/CHRISTINE ANDREE 3 IMP DU TACOT 89310 NOYERS	3 90	PPR	totalité
AH	17	LE CHAGNAT	+00005	COMMUNE DE NOYERS MAIRIE 89310 NOYERS	8 97	PPR	totalité
AH	18	7 IMP DU TACOT	L00278	Propriétaire/Indivision LORPHELIN/REMI LABORDE 89310 NOYERS Propriétaire/Indivision LORPHELIN/REINE LABORDE 89310 NOYERS	7 47	PPR	totalité
AH	19	11 IMP DU CHAGNAT	L00140	Propriétaire/Indivision LEGRAND/DANIEL 12 IMP DU CHAGNAT 89310 NOYERS Propriétaire/Indivision LEGRAND/MARIE CHRISTINE 12 IMP DU CHAGNAT 89310 NOYERS	10 54	PPR	totalité
AH	20	13 IMP DU CHAGNAT	L00140	Propriétaire/Indivision LEGRAND/DANIEL 12 IMP DU CHAGNAT 89310 NOYERS Propriétaire/Indivision LEGRAND/MARIE CHRISTINE 12 IMP DU CHAGNAT 89310 NOYERS	9 11	PPR	totalité
AH	21	LE CHAGNAT	L00140	Propriétaire/Indivision LEGRAND/DANIEL 12 IMP DU CHAGNAT 89310 NOYERS Propriétaire/Indivision LEGRAND/MARIE CHRISTINE 12 IMP DU CHAGNAT 89310 NOYERS	7 57	PPR	totalité

AH	22	10 IMP DU CHAGNAT	F00078	BLANCHET/NICOLE 10 IMP DU CHAGNAT 89310 NOYERS	9 51	PPR	totalité
AH	23	9 IMP DU CHAGNAT	P00234	Propriétaire/Indivision PETIT/LUDOVIC 354 AV DE JATTEAU 77550 MOISSY-CRAMAYEL Propriétaire/Indivision PETIT/NATHALIE 354 AV DE JATTEAU 77550 MOISSY-CRAMAYEL	10 17	PPR	totalité
AH	24	8 IMP DU TACOT	C00130	GENDRE/MICHELLE 8 IMP DU TACOT 89310 NOYERS	15 50	PPR	totalité
AH	25	LE CHAGNAT	+00019	AFR ASS FONCIERE DE REMEMBREMENT DE LA COMMUNE DE NOYERS MAIRIE 89310 NOYERS	10 34	PPR	totalité
AH	26	3 IMP DU TACOT	N00023	Propriétaire/Indivision NICOLLE/PATRICK 3 IMP DU TACOT 89310 NOYERS Propriétaire/Indivision NICOLLE/CHRISTINE ANDREE 3 IMP DU TACOT 89310 NOYERS	17 03	PPR	totalité
AH	27	LE CHAGNAT	B00219	Propriétaire/Indivision BARDET/PHILIPPE 3 RTE D AVALLON 89310 NOYERS Propriétaire/Indivision BARDET/MARYSE 3 RTE D AVALLON 89310 NOYERS	2 74	PPR	totalité
AH	28	LE CHAGNAT	V00103	usufruitier WAHL/RENEE 1 RTE DES SURVIGNES 89310 NOYERS nu propriétaire WAHL/JEAN RENE TRE LA ROCHE 4 RUE DU CHATENAGE 39400 LONGCHAUMOIS	4 99	PPR	totalité
AH	29	LE CHAGNAT	B00277	VAULOUF/MARCELLE PAR MAITRE FELLER 65 RUE FRANCHE 89310 NOYERS	1 64	PPR	totalité
AH	30	LE CHAGNAT	L00182	LEBLANC/JEROME 20 RUE DE LA GARE 89310 NOYERS	1 80	PPR	totalité
AH	31	LE CHAGNAT	L00246	Propriétaire/Indivision LALY/ALAIN 52 RUE DE LA REPUBLIQUE 89310 NOYERS Propriétaire/Indivision TARDIF/PASCALE 52 RUE DE LA REPUBLIQUE 89310 NOYERS	3 12	PPR	totalité
AH	32	3 B RTE D AVALLON	B00219	Propriétaire/Indivision BARDET/PHILIPPE 3 RTE D AVALLON 89310 NOYERS Propriétaire/Indivision BARDET/MARYSE 3 RTE D AVALLON 89310 NOYERS	5 03	PPR	totalité
AH	35	LE CHAGNAT	B00219	Propriétaire/Indivision BARDET/PHILIPPE 3 RTE D AVALLON 89310 NOYERS Propriétaire/Indivision BARDET/MARYSE 3 RTE D AVALLON 89310 NOYERS	1 76	PPR	totalité
AH	36	1 RTE D AVALLON	B00219	Propriétaire/Indivision BARDET/PHILIPPE 3 RTE D AVALLON 89310 NOYERS Propriétaire/Indivision BARDET/MARYSE 3 RTE D AVALLON 89310 NOYERS	13 15	PPR	totalité
AH	38	2 IMP DU TACOT	C00101	Propriétaire/Indivision CLEMENT/PHILIPPE 2 IMP DU TACOT 89310 NOYERS Propriétaire/Indivision CLEMENT/JOCELYNE 2 IMP DU TACOT 89310 NOYERS	12 49	PPR	totalité
AH	39	1 IMP DU TACOT	L00259	BLONDEL/JACQUELINE 16 RUE DU PONT NEUF 89310 NOYERS	10 12	PPR	totalité
AH	40	2 RTE DES SURVIGNES	B00399	Propriétaire/Indivision PLESSIS/JACQUELINE 2 RTE DES SURVIGNES 89310 NOYERS Propriétaire/Indivision PLESSIS/ANDRE RAOUL 2 RTE DES SURVIGNES 89310 NOYERS	14 09	PPR	totalité
AH	41	LE CHAGNAT	M00304	usufruitier MATHIOT/ROGER 24 RUE DES VIGNERONS 89310 NOYERS nu propriétaire CLEMENT/JOCELYNE 2 IMP DU TACOT 89310 NOYERS	8 76	PPR	totalité
AH	42	LE CHAGNAT	M00304	usufruitier MATHIOT/ROGER 24 RUE DES VIGNERONS 89310 NOYERS nu propriétaire CLEMENT/JOCELYNE 2 IMP DU TACOT 89310 NOYERS	3 33	PPR	totalité
AH	43	52 RUE DE LA REPUBLIQUE	L00246	Propriétaire/Indivision LALY/ALAIN 52 RUE DE LA REPUBLIQUE 89310 NOYERS Propriétaire/Indivision TARDIF/PASCALE 52 RUE DE LA REPUBLIQUE 89310 NOYERS	7 91	PPR	totalité
AH	44	50 RUE DE LA REPUBLIQUE	M00200	Propriétaire/Indivision MATHIOT/JEAN FRANCOIS 50 RUE DE LA REPUBLIQUE 89310 NOYERS Propriétaire/Indivision MATHIOT/PEGGY 50 RUE DE LA REPUBLIQUE 89310 NOYERS	13 73	PPR	totalité
AH	46	48 RUE DE LA REPUBLIQUE	M00028	Propriétaire/Indivision MATHIOT/PIERRE 48 RUE DE LA REPUBLIQUE 89310 NOYERS Propriétaire/Indivision MATHIOT/MICHELINE 48 RUE DE LA REPUBLIQUE 89310 NOYERS	37 85	PPR	totalité
AH	179	VALLEE D AMOUR	B00366	BARDET/ALEXANDRE ROMARIC 3 RUE DES CAILLES 89310 CENSY	1 81 36	PPR	totalité
AH	180	VALLEE D AMOUR	C00172	LOISEL/ISABELLE 20 RUE DES VIGNERONS 89310 NOYERS	13 14	PPR	totalité
AH	181	VALLEE D AMOUR	L00268	LARDIN/PHILIPPE 1 RUE DE L EGLISE 89310 PASILLY	2 54 59	PPR	totalité
AH	182	VALLEE D AMOUR	M00266	usufruitier/Indivision MATHIOT/PIERRE 48 RUE DE LA REPUBLIQUE 89310 NOYERS nu propriétaire MAURICE/ALINE PERRIGNY 7 RUE DE LA BATISSE 89310 ANNAY SUR SEREIN usufruitier/Indivision MATHIOT/MICHELINE 48 RUE DE LA REPUBLIQUE 89310 NOYERS	3 04 72	PPR	totalité
AH	183	VALLEE D AMOUR	M00224	Propriétaire/Indivision MAURICE/JEAN FRANCOIS PERRIGNY 7 RUE DE LA BATISSE 89310 ANNAY SUR SEREIN Propriétaire/Indivision MAURICE/ALINE PERRIGNY 7 RUE DE LA BATISSE 89310 ANNAY SUR SEREIN	11 24	PPR	totalité
AH	184	VALLEE D AMOUR	M00266	usufruitier/Indivision MATHIOT/PIERRE 48 RUE DE LA REPUBLIQUE 89310 NOYERS nu propriétaire MAURICE/ALINE PERRIGNY 7 RUE DE LA BATISSE 89310 ANNAY SUR SEREIN usufruitier/Indivision MATHIOT/MICHELINE 48 RUE DE LA REPUBLIQUE 89310 NOYERS	10 71	PPR	totalité
AH	185	5005 RTE D AVALLON	R00029	Propriétaire/Indivision RIOTTE/RAYMOND 2 RTE D AVALLON 89310 NOYERS Propriétaire/Indivision RIOTTE/JEANNINE LUCETTE 2 RTE D AVALLON 89310 NOYERS	96 97 (70 25)	PPR	totalité
AH	186	LE CHAGNAT	M00211	Propriétaire/Indivision MATHIOT/ROGER 24 RUE DES VIGNERONS 89310 NOYERS Propriétaire/Indivision MATHIOT/PIERRE 48 RUE DE LA REPUBLIQUE 89310 NOYERS	73	PPR	totalité
AH	187	52 RUE DE LA REPUBLIQUE	L00246	Propriétaire/Indivision LALY/ALAIN 52 RUE DE LA REPUBLIQUE 89310 NOYERS Propriétaire/Indivision TARDIF/PASCALE 52 RUE DE LA REPUBLIQUE 89310 NOYERS	56	PPR	totalité
AH	232	VALLEE D AMOUR	+00005	COMMUNE DE NOYERS MAIRIE 89310 NOYERS	1 09 21	PPR	totalité

AH	233	LE CHAGNAT	M00231	MATHIOT/PIERRE 48 RUE DE LA REPUBLIQUE 89310 NOYERS	5 86	PPR	totalité
AH	234	LE CHAGNAT	M00188	MATHIOT/JEAN FRANCOIS 50 RUE DE LA REPUBLIQUE 89310 NOYERS	2 36 05	PPR	totalité

**COMMUNE DE NOYERS
SECTION YB**

YB	54	LES ROCHES PERTEUSES	L00237	SCREPEL/FRANCOISE 3 RUE DE LA REPUBLIQUE 89310 NOYERS	2 80	PPR	totalité
YB	55	LES ROCHES PERTEUSES	S00036	Propriétaire/Indivision SIMON/LEON 89320 ARCES-DILO Propriétaire/Succession SIMON/THOMAS 89320 ARCES-DILO	1 10	PPR	totalité
YB	56	LES ROCHES PERTEUSES	O00010	usufruitier OPPENOT/FRANCOISE ANNIE 25 RUE DE LA GARE 89310 NOYERS nu propriétaire/Indivision LESKI/CATHERINE 25 RUE DE LA GARE 89310 NOYERS nu propriétaire/Indivision LESKI/MARC 25 RUE DE LA GARE 89310 NOYERS	16 40	PPR	totalité
YB	57	LES ROCHES PERTEUSES	800034	BAULAT/JOSEPH EUGENE POINCHY 89800 CHABLIS	35 70	PPR	totalité
YB	58	LES ROCHES PERTEUSES	G00309	GAUTHERON/DOMINIQUE 9 GR GRANDE RUE A ST VINNEMER 89430 TANLAY	18 10	PPR	totalité
YB	59	LES ROCHES PERTEUSES	H00052	Propriétaire/Indivision SARROT/ODILE 7 RUE DE THANN 75017 PARIS Propriétaire/Indivision HUCHET/CLAUDE ETIENNE 30 RUE BOISSY D ANGLAS 75008 PARIS Propriétaire/Indivision HUCHET/CHRISTINE 129 RTE DE PEGOMAS 06130 GRASSE	1 02 90	PPR	totalité
YB	60	LES ROCHES PERTEUSES	V00105	usufruitier VINCENT-ROSI/DENIS 23 RUE DU PONT NEUF 89310 NOYERS nu propriétaire/Indivision VINCENT-ROSI/AGNES 4 AV GAMBETTA 69450 SAINT CYR AU MONT D OR nu propriétaire/Indivision VINCENT-ROSI/DAVID 19 B RUE DU PONT NEUF 89310 NOYERS	12 00	PPR	totalité
YB	61	LES ROCHES PERTEUSES	L00252	usufruitier LEBLANC/REGIS 20 RUE DE LA GARE 89310 NOYERS nu propriétaire LEBLANC/JEROME 20 RUE DE LA GARE 89310 NOYERS Propriétaire LEBLANC/MARIA CECILIA RUE DE LA GARE 89310 NOYERS	8 30	PPR	totalité
YB	62	LES ROCHES PERTEUSES	C00198	usufruitier BARDET/SUZANNE RES LABORDE CHAMP DU PUITS 89310 NOYERS nu propriétaire BARDET/PHILIPPE 3 RTE D AVALON 89310 NOYERS	9 80	PPR	totalité
YB	63	LES ROCHES PERTEUSES	W00011	WHITE WILDER/PENELOPE GAY 29 RUE DES CHAMIERES 89200 GIVRY	21 00	PPR	totalité
YB	64	LES ROCHES PERTEUSES	H00064	HEMAR/DAMIEN 26 A RUE VOLTAIRE 62149 CUINCHY	48 90	PPR	totalité
YB	65	LES ROCHES PERTEUSES	800079	BONNY/CHARLES 89310 NOYERS	15 80	PPR	totalité
YB	66	LES ROCHES PERTEUSES	H00064	HEMAR/DAMIEN 26 A RUE VOLTAIRE 62149 CUINCHY	20 80	PPR	totalité
YB	67	LES ROCHES PERTEUSES	+00005	COMMUNE DE NOYERS MAIRIE 89310 NOYERS	8 60	PPR	totalité
YB	68	LES ROCHES PERTEUSES	M00188	MATHIOT/JEAN FRANCOIS 50 RUE DE LA REPUBLIQUE 89310 NOYERS	5 00	PPR	totalité
YB	69	LES ROCHES PERTEUSES	D00146	usufruitier SICHIST/SIMONE PAR MME SICHIST SIMONE 5 RUE DE LA NOUE 89000 AUXERRE nu propriétaire SEMBLAT/GENEVIEVE 9 RUE ST JEAN 89290 VINCELLES	7 80	PPR	totalité
YB	70	LES ROCHES PERTEUSES	M00282	MAISON/ROBIN MICHEL HENRI CAMPADÉ VILLAGE 09800 BONAC-IRAZEIN	6 30	PPR	totalité
YB	71	LES ROCHES PERTEUSES	R00119	Propriétaire/Indivision RATEAU/JEAN-JACQUES 5 RUE DU FLEURY 71140 BOURBON LANCY Propriétaire/Indivision RATEAU/GEORGES JEAN 293 RUE DU FBG ST ANTOINE 75011 PARIS	11 60	PPR	totalité
YB	72	LES ROCHES PERTEUSES	L00280	LORPHELIN/MICHEL 5 IMP DU TACOT 89310 NOYERS	7 30	PPR	totalité
YB	73	LES ROCHES PERTEUSES	M00292	usufruitier MBDCW5 ROBERT/CHRISTIANE 165 RUE DE LA CONVENTION 75015 PARIS nu propriétaire/Indivision ROBERT/OLIVIER 1908 RTE DEPARTEMENTAL 48 83550 VIDAU BAN nu propriétaire/Indivision ROBERT/VIRGINIE 142 RUE LECOUBE 75015 PARIS nu propriétaire/Indivision ROND/GUILAUME CLAUDE LOUIS 88 RUE JEAN RAMEAU 13012 MARSEILLE nu propriétaire/Indivision ROND/ANTOINE ROGER HENRY PUERTO MISAHUALLI PROVINCIA DE NAPO HOTEL HOSTERYA FRANCE AMAZONIA EQUATEUR Propriétaire GAUTHEROT/GERMAINE LOUISE HENRIETTE 3 RUE LEBON 75017 PARIS	15 00	PPR	totalité
YB	74	LES ROCHES PERTEUSES	T00077	TIKLINE/PIERRE LOT BIBIGNE 6 RUE DE MADAILLAN 47290 CANCON	9 80	PPR	totalité
YB	75	LES ROCHES PERTEUSES	R00156	Propriétaire/Indivision MAC COLL/MADELEINE 8Y GLASGOW G63 3 CEDEAR ROAD KILLEARN (ECOSSE) ROYAUME-UNI Propriétaire/Indivision RENARD/LUCIEN 15 RUE CURIE 69006 LYON Propriétaire/Indivision DUCROCQ/HUGUETTE 16 RUE DU MONT FLEURY 21121 FONTAINE-LES-DUON Propriétaire/Indivision RENARD/NICOLE 28 RUE DE LA PREFECTURE 21000 DIJON	12 30	PPR	totalité
YB	76	LES ROCHES PERTEUSES	H00064	HEMAR/DAMIEN 26 A RUE VOLTAIRE 62149 CUINCHY	5 00	PPR	totalité
YB	77	LES ROCHES PERTEUSES	H00064	HEMAR/DAMIEN 26 A RUE VOLTAIRE 62149 CUINCHY	16 70	PPR	totalité
YB	79	LES ROCHES PERTEUSES	R00029	Propriétaire/Indivision RIOTTE/RAYMOND 2 RTE D AVALON 89310 NOYERS Propriétaire/Indivision RIOTTE/JEANNINE LUCETTE 2 RTE D AVALON 89310 NOYERS	9 90	PPR	totalité
YB	80	LES ROCHES PERTEUSES	R00030	Propriétaire/Indivision RIOTTE/RAYMOND 2 RTE D AVALON 89310 NOYERS Propriétaire/Indivision RIOTTE/JEANNINE LUCETTE 2 RTE D AVALON 89310 NOYERS	10 90	PPR	totalité
YB	83	LES VAUX DE COURS	L00262	Propriétaire/Indivision LEIRE/PHILIPPE 2 RUE DES SURVIGNES 89310 NOYERS Propriétaire/Indivision LEIRE/CHANTAL 2 RUE DES SURVIGNES 89310 NOYERS	3 34 00	PPR	totalité

YB	84	LES VAUX DE COURS	L00262	Propriétaire/Indivision LEIRE/PHILIPPE 2 RUE DES SURVIGNES 89310 NOYERS Propriétaire/Indivision LEIRE/CHANTAL 2 RUE DES SURVIGNES 89310 NOYERS	1 33 80	PPR	totalité
YB	85	LES VAUX DE COURS	L00262	Propriétaire/Indivision LEIRE/PHILIPPE 2 RUE DES SURVIGNES 89310 NOYERS Propriétaire/Indivision LEIRE/CHANTAL 2 RUE DES SURVIGNES 89310 NOYERS	3 33 70	PPR	totalité
YB	86	LES VAUX DE COURS	L00262	Propriétaire/Indivision LEIRE/PHILIPPE 2 RUE DES SURVIGNES 89310 NOYERS Propriétaire/Indivision LEIRE/CHANTAL 2 RUE DES SURVIGNES 89310 NOYERS	2 87 00	PPR	totalité
YB	87	LES VAUX DE COURS	L00262	Propriétaire/Indivision LEIRE/PHILIPPE 2 RUE DES SURVIGNES 89310 NOYERS Propriétaire/Indivision LEIRE/CHANTAL 2 RUE DES SURVIGNES 89310 NOYERS	2 88 70	PPR	totalité
YB	88	LES VAUX DE COURS	L00262	Propriétaire/Indivision LEIRE/PHILIPPE 2 RUE DES SURVIGNES 89310 NOYERS Propriétaire/Indivision LEIRE/CHANTAL 2 RUE DES SURVIGNES 89310 NOYERS	52 50	PPR	totalité
YB	89	LA TETE DE FER	M00306	usufruitier MATHIOT/ROGER 24 RUE DES VIGNERONS 89310 NOYERS nu propriétaire MATHIOT/LAURENT 3 VALLEE D AMOUR 89310 NOYERS	1 29 40	PPR	totalité
YB	90	A DUCOURLHIAL	W00016	WAVRIN/GERARD 14 RUE HECTOR GUIMARD 75019 PARIS	1 69 80	PPR	totalité
YB	91	LA TETE DE FER	M00049	Propriétaire/Indivision MIGNOT/MICHEL 3 RUE DU BASSIN 89310 NOYERS Propriétaire/Indivision MIGNOT/PAULETTE 3 RUE DU BASSIN 89310 NOYERS	1 20 50	PPR	totalité
YB	92	LA TETE DE FER	M00049	Propriétaire/Indivision MIGNOT/MICHEL 3 RUE DU BASSIN 89310 NOYERS Propriétaire/Indivision MIGNOT/PAULETTE 3 RUE DU BASSIN 89310 NOYERS	47 70	PPR	totalité
YB	93	LA TETE DE FER	J00032	Propriétaire/Indivision JOUDELAT/GERALD HENRI BEURSON 89310 NOYERS Propriétaire/Indivision JOUDELAT/FLORENCE BEURSON 89310 NOYERS	94 10	PPR	totalité
YB	94	LA TETE DE FER	L00128	LEIRE/THIERRY 4 RUE DES SURVIGNES 89310 NOYERS	1 23 50	PPR	totalité
YB	95	LA TETE DE FER	M00297	usufruitier GUENIFFEY/ARLETTE CHEZ MADAME LEDOUX MARIE 19 PL DE L HOTEL DE VILLE 89310 NOYERS nu propriétaire GUENIFFEY/FRANCOIS 27 RUE ROGER GUENEAU 89550 HERY	74 20	PPR	totalité
YB	96	LA TETE DE FER	L00182	LEBLANC/JEROME 20 RUE DE LA GARE 89310 NOYERS	62 30	PPR	totalité
YB	115	LES ROCHES PERTEUSES	R00032	ROBERT/JEAN 89310 NOYERS	13 50	PPR	totalité
YB	116	LES ROCHES PERTEUSES	M00297	usufruitier GUENIFFEY/ARLETTE CHEZ MADAME LEDOUX MARIE 19 PL DE L HOTEL DE VILLE 89310 NOYERS nu propriétaire GUENIFFEY/FRANCOIS 27 RUE ROGER GUENEAU 89550 HERY	12 80	PPR	totalité
YB	117	LES ROCHES PERTEUSES	V00017	VERDIN/MAURICE ROBERT 89310 MOULINS EN TONNERROIS	7 80	PPR	totalité
YB	118	LES ROCHES PERTEUSES	G00309	GAUTHERON/DOMINIQUE 9 GR GRANDE RUE A ST VINNEMER 89430 TANLAY	13 00	PPR	totalité
YB	119	LES ROCHES PERTEUSES	H00064	HEMAR/DAMIEN 26 A RUE VOLTAIRE 62149 CUINCHY	40 50	PPR	totalité
YB	120	LES ROCHES PERTEUSES	H00064	HEMAR/DAMIEN 26 A RUE VOLTAIRE 62149 CUINCHY	54 70	PPR	totalité
YB	121	LES ROCHES PERTEUSES	*00138	PROPRIETAIRES DU BND 279 YB0121 Propriétaire/Indivision LEBLANC/REGIS 20 RUE DE LA GARE 89310 NOYERS Propriétaire/Indivision LEBLANC/MARIA CECILIA RUE DE LA GARE 89310 NOYERS	26 60	PPR	totalité
YB	122	LES ROCHES PERTEUSES	W00011	WHITE WILDER/PENELOPE GAY 29 RUE DES CHAMIERES 89200 GIVRY	21 00	PPR	totalité
YB	123	LES ROCHES PERTEUSES	A00016	ARBILLOT/MICHEL 7 RUE DE LA HALLE 21450 VILLAINES-EN-DUESMOIS	2 80	PPR	totalité
YB	124	LES ROCHES PERTEUSES	F00055	FOURNIER/SERGE 8 VALLEE D AMOUR 89310 NOYERS	22 15	PPR	totalité
YB	125	LES ROCHES PERTEUSES	F00055	FOURNIER/SERGE 8 VALLEE D AMOUR 89310 NOYERS	81 55	PPR	totalité
YB	131	LES ROCHES PERTEUSES	G00144	Propriétaire/Indivision GIRAUD/JEAN CLAUDE 1 LA VIGNOTTE 89310 GRIMAULT Propriétaire/Indivision MATHEY/MICHELE PAVILLON 117 RUE DE LA NOUE 89000 AUXERRE	25 40	PPR	totalité
YB	132	LES ROCHES PERTEUSES	A00042	Propriétaire/Indivision AUDDO/ANDRE 2 RUE MARC SEGUIN 75018 PARIS Propriétaire/Indivision AUDDO/DENISE PAR M AUDDO JEAN CLAUDE 3 RUE DE LEUGNY 89240 ESCAMPS	25 40	PPR	totalité

COMMUNE DE NOYERS

SECTION YC

YC	2	LE CHAMP DU PAVE	+00019	AFR ASS FONCIERE DE REMEMBREMENT DE LA COMMUNE DE NOYERS MAIRIE 89310 NOYERS	19 30	PPR	totalité
YC	5	LES AUBUES MERINS	M00297	usufruitier GUENIFFEY/ARLETTE CHEZ MADAME LEDOUX MARIE 19 PL DE L HOTEL DE VILLE 89310 NOYERS nu propriétaire GUENIFFEY/FRANCOIS 27 RUE ROGER GUENEAU 89550 HERY	4 87 90	PPR	totalité
YC	6	LES AUBUES MERINS	+00019	AFR ASS FONCIERE DE REMEMBREMENT DE LA COMMUNE DE NOYERS MAIRIE 89310 NOYERS	26 30	PPR	totalité
YC	7	LES VAUX BRUNS	M00304	usufruitier MATHIOT/ROGER 24 RUE DES VIGNERONS 89310 NOYERS nu propriétaire CLEMENT/JOCELYNE 2 IMP DU TACOT 89310 NOYERS	78 40	PPR	totalité
YC	8	LES VAUX BRUNS	C00139	usufruitier/Indivision COUHAULT/LUCIEN 7 RUE DE LA REPUBLIQUE 89310 NOYERS nu propriétaire MILLOT/GHISLAINE 4 RUE DE L ERMITAGE 89390 RAVIERES usufruitier/Indivision COUHAULT/GISELE 7 RUE DE LA REPUBLIQUE 89310 NOYERS	17 40	PPR	totalité
YC	9	LES VAUX BRUNS	M00223	usufruitier/Indivision MATHIOT/BERNARD 13 RUE MARCEL Ayme 89100 SENS nu propriétaire MATHIOT/NATHALIE 24 RUE GEORGES FLAMENT 78300 POISSY usufruitier/Indivision MATHIOT/CHRISTIANE 13 RUE MARCEL Ayme 89100 SENS	31 00	PPR	totalité
YC	10	LES VAUX BRUNS	+00019	AFR ASS FONCIERE DE REMEMBREMENT DE LA COMMUNE DE NOYERS MAIRIE 89310 NOYERS	6 20	PPR	totalité

YC	11	LES VAUX BRUNS	M00304	usufruitier MATHIOT/ROGER 24 RUE DES VIGNERONS 89310 NOYERS nu propriétaire CLEMENT/JOCELYNE 2 IMP DU TACOT 89310 NOYERS	1 18 60	PPR	totalité
YC	12	LES VAUX BRUNS	M00304	usufruitier MATHIOT/ROGER 24 RUE DES VIGNERONS 89310 NOYERS nu propriétaire CLEMENT/JOCELYNE 2 IMP DU TACOT 89310 NOYERS	3 38 50	PPR	totalité
YC	13	LES VAUX BRUNS	M00304	usufruitier MATHIOT/ROGER 24 RUE DES VIGNERONS 89310 NOYERS nu propriétaire CLEMENT/JOCELYNE 2 IMP DU TACOT 89310 NOYERS	1 96 40	PPR	totalité
YC	14	SOUS LES VAUX BRUNS	+00021	HOSPICE DE NOYERS 89310 NOYERS	11 14 60	PPR	totalité
YC	51	LES CHAMPAGNES	+00019	AFR ASS FONCIERE DE REMEMBREMENT DE LA COMMUNE DE NOYERS MAIRIE 89310 NOYERS	25 80	PPR	totalité
YC	52	LES CHAMPAGNES	L00262	Propriétaire/Indivision LEIRE/PHILIPPE 2 RUE DES SURVIGNES 89310 NOYERS Propriétaire/Indivision LEIRE/CHANTAL 2 RUE DES SURVIGNES 89310 NOYERS	5 17 70	PPR	totalité
YC	53	LES CHAMPAGNES	R00030	Propriétaire/Indivision RIOTTE/RAYMOND 2 RTE D AVALON 89310 NOYERS Propriétaire/Indivision RIOTTE/JEANNINE LUCETTE 2 RTE D AVALON 89310 NOYERS	1 40 60	PPR	totalité
YC	54	LES CHAMPAGNES	M00179	MIGNOT/MICHEL 3 RUE DU BASSIN 89310 NOYERS	5 41 90	PPR	totalité
YC	55	LES CHAMPAGNES	M00179	MIGNOT/MICHEL 3 RUE DU BASSIN 89310 NOYERS	4 39 10	PPR	totalité
YC	56	LES CHAMPAGNES	M00304	usufruitier MATHIOT/ROGER 24 RUE DES VIGNERONS 89310 NOYERS nu propriétaire CLEMENT/JOCELYNE 2 IMP DU TACOT 89310 NOYERS	8 40 50	PPR	totalité
YC	57	LES CHAMPAGNES	C00140	usufruitier/Indivision COUHAULT/LUCIEN 7 RUE DE LA REPUBLIQUE 89310 NOYERS nu propriétaire COUHAULT/DANY 5 RUE D AIGREMONT 25640 ROULANS usufruitier/Indivision COUHAULT/GISELE 7 RUE DE LA REPUBLIQUE 89310 NOYERS	12 40	PPR	totalité
YC	68	LE CHAGNAT	V00063	DESCHAUMES/JANINE HELENE 10 RTE DES SURVIGNES 89310 NOYERS	12 00	PPR	totalité
YC	70	LE CHAGNAT	S00056	STRBIK/BERNARD 12 RTE DES SURVIGNES 89310 NOYERS	10 01	PPR	totalité
YC	71	LE CHAGNAT	R00094	RICHON/MAURICE PUITS DE BON 56 RLE LA RUEELLE 89310 NOYERS	1 70 19	PPR	totalité
YC	72	LE CHAGNAT	L00128	LEIRE/THIERRY 4 RUE DES SURVIGNES 89310 NOYERS	1 08 02	PPR	totalité
YC	76	LES VAUX BRUNS	M00304	usufruitier MATHIOT/ROGER 24 RUE DES VIGNERONS 89310 NOYERS nu propriétaire CLEMENT/JOCELYNE 2 IMP DU TACOT 89310 NOYERS	22 94	PPR	totalité
YC	77	LES VAUX BRUNS	M00304	usufruitier MATHIOT/ROGER 24 RUE DES VIGNERONS 89310 NOYERS nu propriétaire CLEMENT/JOCELYNE 2 IMP DU TACOT 89310 NOYERS	8 40	PPR	totalité
YC	78	LES VAUX BRUNS	M00304	usufruitier MATHIOT/ROGER 24 RUE DES VIGNERONS 89310 NOYERS nu propriétaire CLEMENT/JOCELYNE 2 IMP DU TACOT 89310 NOYERS	10 10	PPR	totalité
YC	79	LES VAUX BRUNS	M00304	usufruitier MATHIOT/ROGER 24 RUE DES VIGNERONS 89310 NOYERS nu propriétaire CLEMENT/JOCELYNE 2 IMP DU TACOT 89310 NOYERS	17 60	PPR	totalité
YC	80	LES CHAMPAGNES	*00139	PROPRIETAIRES DU BND 279 YC0080 usufruitier MATHIOT/ROGER 24 RUE DES VIGNERONS 89310 NOYERS nu propriétaire CLEMENT/JOCELYNE 2 IMP DU TACOT 89310 NOYERS usufruitier/Indivision MATHIOT/BERNARD 13 RUE MARCEL AYME 89100 SENS nu propriétaire MATHIOT/NATHALIE 24 RUE GEORGES FLAMENT 78300 POISSY usufruitier/Indivision MATHIOT/CHRISTIANE 13 RUE MARCEL AYME 89100 SENS	19 00	PPR	totalité
YC	81	LES CHAMPAGNES	M00304	usufruitier MATHIOT/ROGER 24 RUE DES VIGNERONS 89310 NOYERS nu propriétaire CLEMENT/JOCELYNE 2 IMP DU TACOT 89310 NOYERS	19 10	PPR	totalité
YC	82	LES CHAMPAGNES	M00202	BIZOUARD/MADELEINE 7 MTE DE LA CROIX 71640 JAMBLES	2 10	PPR	totalité
YC	83	LES CHAMPAGNES	L00182	LEBLANC/EROME 20 RUE DE LA GARE 89310 NOYERS	2 00	PPR	totalité
YC	84	LES CHAMPAGNES	M00143	JOUDELAT/FLORENCE BEURSON 89310 NOYERS	2 00	PPR	totalité
YC	85	LES CHAMPAGNES	*00140	PROPRIETAIRES DU BND 279 YC0085 Propriétaire/Indivision JOUDELAT/GERALD HENRI BEURSON 89310 NOYERS Propriétaire/Indivision JOUDELAT/FLORENCE Propriétaire MIGNOT/MICHEL 3 RUE DU BASSIN 89310 NOYERS BEURSON 89310 NOYERS	2 00	PPR	totalité
YC	86	LES CHAMPAGNES	M00202	BIZOUARD/MADELEINE 7 MTE DE LA CROIX 71640 JAMBLES	8 20	PPR	totalité
YC	87	LES CHAMPAGNES	L00182	LEBLANC/EROME 20 RUE DE LA GARE 89310 NOYERS	8 20	PPR	totalité
YC	88	LES CHAMPAGNES	M00202	BIZOUARD/MADELEINE 7 MTE DE LA CROIX 71640 JAMBLES	6 20	PPR	totalité
YC	89	LES CHAMPAGNES	L00182	LEBLANC/EROME 20 RUE DE LA GARE 89310 NOYERS	5 50	PPR	totalité
YC	90	LES CHAMPAGNES	*00141	PROPRIETAIRES DU BND 279 YC0090 Propriétaire/Indivision JOUDELAT/GERALD HENRI BEURSON 89310 NOYERS Propriétaire/Indivision JOUDELAT/FLORENCE Propriétaire MIGNOT/MICHEL 3 RUE DU BASSIN 89310 NOYERS BEURSON 89310 NOYERS	16 24	PPR	totalité
YC	91	LES CHAMPAGNES	M00143	JOUDELAT/FLORENCE BEURSON 89310 NOYERS	9 90	PPR	totalité

YC	92	LES CHAMPAGNES	*00142	PROPRIETAIRES DU BND 279 YC0092 Propriétaire/Indivision JOUDELAT/GERALD HENRI BEURSON 89310 NOYERS Propriétaire/Indivision JOUDELAT/FLORENCE Propriétaire MIGNOT/MICHEL 3 RUE DU BASSIN 89310 NOYERS BEURSON 89310 NOYERS	22 36	PPR	totalité
YC	93	LES CHAMPAGNES	M00049	Propriétaire/Indivision MIGNOT/MICHEL 3 RUE DU BASSIN 89310 NOYERS Propriétaire/Indivision MIGNOT/PAULETTE 3 RUE DU BASSIN 89310 NOYERS	7 90	PPR	totalité
YC	94	LES CHAMPAGNES	M00049	Propriétaire/Indivision MIGNOT/MICHEL 3 RUE DU BASSIN 89310 NOYERS Propriétaire/Indivision MIGNOT/PAULETTE 3 RUE DU BASSIN 89310 NOYERS	7 72	PPR	totalité
YC	95	LES CHAMPAGNES	M00049	Propriétaire/Indivision MIGNOT/MICHEL 3 RUE DU BASSIN 89310 NOYERS Propriétaire/Indivision MIGNOT/PAULETTE 3 RUE DU BASSIN 89310 NOYERS	20 40	PPR	totalité
YC	96	LES CHAMPAGNES	M00049	Propriétaire/Indivision MIGNOT/MICHEL 3 RUE DU BASSIN 89310 NOYERS Propriétaire/Indivision MIGNOT/PAULETTE 3 RUE DU BASSIN 89310 NOYERS	5 75	PPR	totalité
YC	97	LES CHAMPAGNES	P00080	PLAIN/RENE 3 RES BERNARD PALISSY 77210 AVON	8 71	PPR	totalité
YC	98	LES CHAMPAGNES	L00237	CREPEL/FRANCOISE 3 RUE DE LA REPUBLIQUE 89310 NOYERS	5 86	PPR	totalité
YC	99	LES CHAMPAGNES	B00183	BOIRON/PATRICK MARIUS CHARLES 14 RUE DE PHALSBOURG 75017 PARIS	5 30	PPR	totalité
YC	100	LES CHAMPAGNES	L00182	LEBLANC/JEROME 20 RUE DE LA GARE 89310 NOYERS	9 76	PPR	totalité
YC	101	LES CHAMPAGNES	R00132	Propriétaire/Indivision RIOTTE/LAURENT LA FOUCHOTTE 13 RUE ROGER LATA 89400 BRION Propriétaire/Indivision RIOTTE/CECILE 2 RUE DES PUIITS 89440 ATHIE Propriétaire/Indivision BLANCHE/MARIE FRANCOISE 4 RUE DES NOUES 89400 CHARMOY	27 28	PPR	totalité
YC	102	LES CHAMPAGNES	R00132	Propriétaire/Indivision RIOTTE/LAURENT LA FOUCHOTTE 13 RUE ROGER LATA 89400 BRION Propriétaire/Indivision RIOTTE/CECILE 2 RUE DES PUIITS 89440 ATHIE Propriétaire/Indivision BLANCHE/MARIE FRANCOISE 4 RUE DES NOUES 89400 CHARMOY	38 75	PPR	totalité
YC	105	LE CHAGNAT	S00095	Propriétaire/Indivision STRBIK/BERNARD 12 RTE DES SURVIGNES 89310 NOYERS Propriétaire/Indivision STRBIK/THERESE 12 RTE DES SURVIGNES 89310 NOYERS	70 60	PPR	totalité
YC	106	LE CHAGNAT	L00128	LEIRE/THIERRY 4 RUE DES SURVIGNES 89310 NOYERS	3 53 47	PPR	totalité
YC	126	LE CHAMP DU PAVE	L00182	LEBLANC/JEROME 20 RUE DE LA GARE 89310 NOYERS	18 75	PPR	totalité
YC	127	LE CHAMP DU PAVE	M00049	Propriétaire/Indivision MIGNOT/MICHEL 3 RUE DU BASSIN 89310 NOYERS Propriétaire/Indivision MIGNOT/PAULETTE 3 RUE DU BASSIN 89310 NOYERS	95 60	PPR	totalité
YC	128	LES AUBUES MERINS	M00305	usufruitier MATHIOT/ROGER 24 RUE DES VIGNERONS 89310 NOYERS nu propriétaire LEBARBIER/JOELLE 285 CHE DES CARRONS 01570 MANZIAT	2 41 19	PPR	1 69 15
YC	135	LES AUBUES MERINS	C00154	usufruitier GUILLOU/MARIA 26 RUE DE CARHAIX 56110 GOURIN nu propriétaire/Indivision GUILLOU/JEAN FRANCOIS 26 RUE DE CARHAIX 56110 GOURIN nu propriétaire/Indivision MARTIN/MARIE JEANNE 5 IMP DES TIMONS 94000 CRETEIL nu propriétaire/Indivision LE BEC/MARIE ANNE 56560 GUISCRUFF nu propriétaire/Indivision GUILLOU/LOUIS MARIE MAISON DE RETRAITE DE LAMEUR 29620 LANMEUR nu propriétaire/Indivision PICHON/GABRIELLE MARIE FRANCOISE 4 RUE SAINT ROCH 37600 LOCHES	40 35	PPR	totalité
YC	136	LES AUBUES MERINS	M00158	usufruitier LANIER/YVONNE ANDREE MARGUERITE 89310 GRIMAULT nu propriétaire LANIER/GABRIEL COURS 6 RUE DE JOUANCY 89310 GRIMAULT	34 80	PPR	totalité
YC	138	LES AUBUES MERINS	G00004	GARNIER/ 8 RUE DU PONT 75010 PARIS	63 88	PPR	totalité
YC	139	LES AUBUES MERINS	M00268	usufruitier/Indivision MATHIOT/PIERRE 48 RUE DE LA REPUBLIQUE 89310 NOYERS nu propriétaire VERNET/MARTINE 12 RUE DE LA REPUBLIQUE 89310 NOYERS usufruitier/Indivision MATHIOT/MICHELINE 48 RUE DE LA REPUBLIQUE 89310 NOYERS	1 53 17	PPR	totalité
YC	140	LES AUBUES MERINS	M00268	usufruitier/Indivision MATHIOT/PIERRE 48 RUE DE LA REPUBLIQUE 89310 NOYERS nu propriétaire VERNET/MARTINE 12 RUE DE LA REPUBLIQUE 89310 NOYERS usufruitier/Indivision MATHIOT/MICHELINE 48 RUE DE LA REPUBLIQUE 89310 NOYERS	72 66	PPR	totalité
YC	141	LES AUBUES MERINS	M00179	MIGNOT/MICHEL 3 RUE DU BASSIN 89310 NOYERS	14 14	PPR	totalité
YC	142	LES AUBUES MERINS	*00115	PROPRIETAIRES DU BND 279 YC142 89310 NOYERS usufruitier MATHIOT/ROGER 24 RUE DES VIGNERONS 89310 NOYERS nu propriétaire LEBARBIER/JOELLE 285 CHE DES CARRONS 01570 MANZIAT usufruitier/Indivision MATHIOT/PIERRE 48 RUE DE LA REPUBLIQUE 89310 NOYERS nu propriétaire VERNET/MARTINE 12 RUE DE LA REPUBLIQUE 89310 NOYERS usufruitier/Indivision MATHIOT/MICHELINE 48 RUE DE LA REPUBLIQUE 89310 NOYERS Propriétaire NICOLLE/NATHALIE APT 387 BAT2 3E ETG PORTE 09 4 RUE VILLAUDRIC 31400 TOULOUSE Propriétaire VALLET/PIERRE 44 RUE DE LA REPUBLIQUE 89310 NOYERS Propriétaire/Succession NICOLLE/MARCEL ETIENNE JULIEN 50 RUE DE LA MADELEINE 89310 NOYERS	3 73 96	PPR	2 91 67

YC	143	LE CHAMP DU PAVE	M00049	Propriétaire/Indivision MIGNOT/MICHEL 3 RUE DU BASSIN 89310 NOYERS Propriétaire/Indivision MIGNOT/PAULETTE 3 RUE DU BASSIN 89310 NOYERS	4 74 40	PPR	totalité
YC	144	LE CHAMP DU PAVE	+00005	COMMUNE DE NOYERS MAIRIE 89310 NOYERS	5 43 10	PPR	totalité
YC	145	SOUS LES VAUX BRUNS	+00123	DEPT DEPARTEMENT DE L'YONNE HOTEL DU DEPARTEMENT 14 RUE MICHELET 89000 AUXERRE	2 90	PPR	totalité
YC	146	SOUS LES VAUX BRUNS	L00238	usufruitier LEBLANC/REGIS 20 RUE DE LA GARE 89310 NOYERS nu propriétaire LEBLANC/JEROME 20 RUE DE LA GARE 89310 NOYERS	60 90	PPR	totalité

**COMMUNE DE NOYERS
SECTION YD**

YD	36	LES SUR VIGNES	L00252	usufruitier LEBLANC/REGIS 20 RUE DE LA GARE 89310 NOYERS nu propriétaire LEBLANC/JEROME 20 RUE DE LA GARE 89310 NOYERS Propriétaire LEBLANC/MARIA CECILIA RUE DE LA GARE 89310 NOYERS	6 80	PPRB	totalité
YD	56	LES SUR VIGNES	+00005	COMMUNE DE NOYERS MAIRIE 89310 NOYERS	49	PPRB	totalité
YD	83	LES SUR VIGNES	+00019	AFR ASS FONCIERE DE REMEMBREMENT DE LA COMMUNE DE NOYERS MAIRIE 89310 NOYERS	6 13	PPRB	totalité
YD	85	2 RUE DES SURVIGNES	L00262	Propriétaire/Indivision LEIRE/PHILIPPE 2 RUE DES SURVIGNES 89310 NOYERS Propriétaire/Indivision LEIRE/CHANTAL 2 RUE DES SURVIGNES 89310 NOYERS	12 03	PPRB	totalité
YD	86	LES SUR VIGNES	L00128	LEIRE/THIERRY 4 RUE DES SURVIGNES 89310 NOYERS	5 86 68	PPRB	82 52
YD	27	LES SUR VIGNES	M00023	MATHIOT/BERNARD 13 RUE MARCEL Ayme 89100 SENS	16 60	PPR	totalité
YD	28	LES SUR VIGNES	M00024	MATHIOT/BERNARD 13 RUE MARCEL Ayme 89100 SENS	27 00	PPR	totalité
YD	31	LES SUR VIGNES	M00300	usufruitier GUENIFFEY/ARLETTE CHEZ MADAME LEDOUX MARIE 19 PL DE L HOTEL DE VILLE 89310 NOYERS nu propriétaire GUENIFFEY/JEAN MICHEL 4 RUE DES EAUX 21190 TAILLY	22 20	PPR	totalité
YD	32	LES SUR VIGNES	M00301	usufruitier GUENIFFEY/ARLETTE CHEZ MADAME LEDOUX MARIE 19 PL DE L HOTEL DE VILLE 89310 NOYERS nu propriétaire GUENIFFEY/JEAN MICHEL 4 RUE DES EAUX 21190 TAILLY	39 20	PPR	totalité
YD	33	LES SUR VIGNES	L00182	LEBLANC/JEROME 20 RUE DE LA GARE 89310 NOYERS	1 72 00	PPR	totalité
YD	34	LES SUR VIGNES	+00003	CCAS BUREAU D AIDE SOCIALE DE NOYERS MAIRIE 89310 NOYERS	39 00	PPR	totalité
YD	38	LES SUR VIGNES	800259	FLACELIERE/GERMAINE 51 RUE DE LACEY 89310 POILLY-SUR-SEREIN	35 40	PPR	totalité
YD	39	LES SUR VIGNES	L00182	LEBLANC/JEROME 20 RUE DE LA GARE 89310 NOYERS	1 68 60	PPR	totalité
YD	42	LES SUR VIGNES	L00253	usufruitier LEBLANC/REGIS 20 RUE DE LA GARE 89310 NOYERS nu propriétaire LEBLANC/JEROME 20 RUE DE LA GARE 89310 NOYERS Propriétaire LEBLANC/MARIA CECILIA RUE DE LA GARE 89310 NOYERS	21 80	PPR	totalité
YD	43	LES SUR VIGNES	L00051	LEMAL/GEORGES ALBERT 89310 NOYERS	98 30	PPR	totalité
YD	51	LES SUR VIGNES	M00300	usufruitier GUENIFFEY/ARLETTE CHEZ MADAME LEDOUX MARIE 19 PL DE L HOTEL DE VILLE 89310 NOYERS nu propriétaire GUENIFFEY/JEAN MICHEL 4 RUE DES EAUX 21190 TAILLY	9 32 55	PPR	4 10 15
YD	53	LES SUR VIGNES	+00005	COMMUNE DE NOYERS MAIRIE 89310 NOYERS	21 50 52	PPR	totalité
YD	54	LES SUR VIGNES	+00005	COMMUNE DE NOYERS MAIRIE 89310 NOYERS	12 19	PPR	totalité
YD	86	LES SUR VIGNES	L00128	LEIRE/THIERRY 4 RUE DES SURVIGNES 89310 NOYERS	5 86 68	PPR	5 04 16
YD	87	LES SUR VIGNES	+00005	COMMUNE DE NOYERS MAIRIE 89310 NOYERS	26 31	PPR	totalité
YD	88	LES SUR VIGNES	+00005	COMMUNE DE NOYERS MAIRIE 89310 NOYERS	53 65	PPR	totalité
YD	89	LES SUR VIGNES	+00005	COMMUNE DE NOYERS MAIRIE 89310 NOYERS	3 59 14	PPR	totalité

**COMMUNE DE GRIMAULT
SECTION ZP**

ZP	8	LES AUBUES MERAINS	M00095	usufruitier MATHIOT/ROGER 24 RUE DES VIGNERONS 89310 NOYERS nu propriétaire CLEMENT/JOCELYNE 2 IMP DU TACOT 89310 NOYERS	2 00	PPR	totalité
ZP	9	LES AUBUES MERAINS	M00073	MIGNOT/MICHEL 3 RUE DU BASSIN 89310 NOYERS	10 50	PPR	totalité
ZP	10	LES AUBUES MERAINS	M00073	MIGNOT/MICHEL 3 RUE DU BASSIN 89310 NOYERS	36 30	PPR	totalité
ZP	20	LES AUBUES MERAINS	L00015	LANIER/GABRIEL COURS 6 RUE DE JOUANCY 89310 GRIMAULT	12 72	PPR	totalité

**COMMUNE DE GRIMAULT
SECTION A**

A	54	LES AUBUES MERAINS	C00048	usufruitier/Indivision COUHAULT/LUCIEN 7 RUE DE LA REPUBLIQUE 89310 NOYERS nu propriétaire MILLOT/GHISLAINE 4 RUE DE L ERMITAGE 89390 RAVIERES usufruitier/Indivision COUHAULT/GISELE 7 RUE DE LA REPUBLIQUE 89310 NOYERS	19 57	PPR	totalité
A	58	LES AUBUES MERAINS	V00009	VERDIN/JEAN-CLAUDE COURS 17 RUE DE JOUANCY 89310 GRIMAULT	37 35	PPR	totalité
A	59	LES AUBUES MERAINS	G00077	GEORGES/PATRICK CHARLES COURS 3 RTE DE NOYERS 89310 GRIMAULT	33 30	PPR	totalité
A	60	LES AUBUES MERAINS	C00048	usufruitier/Indivision COUHAULT/LUCIEN 7 RUE DE LA REPUBLIQUE 89310 NOYERS nu propriétaire MILLOT/GHISLAINE 4 RUE DE L ERMITAGE 89390 RAVIERES usufruitier/Indivision COUHAULT/GISELE 7 RUE DE LA REPUBLIQUE 89310 NOYERS	31 62	PPR	totalité

A	69	LES CHAMPAGNES	R00011	RICHON/ANDRE 89310 NOYERS	12 60	PPR	totalité
A	70	LES CHAMPAGNES	B00005	BARBIER/ANDRE LOUIS VALERY 14 BD PDT FELIX FAURE 76310 STE ADRESSE	11 50	PPR	totalité
A	73	LES CHAMPAGNES	G00054	GAMET/CHRISTIAN ROBERT 61 AV JEAN JAURES 89000 AUXERRE	12 80	PPR	totalité
A	74	LES CHAMPAGNES	L00130	LEBLANC/EROME 20 RUE DE LA GARE 89310 NOYERS	12 40	PPR	totalité
A	78	LES CHAMPAGNES	L00123	usufruitier LEBLANC/REGIS 20 RUE DE LA GARE 89310 NOYERS nu propriétaire LEBLANC/EROME 20 RUE DE LA GARE 89310 NOYERS	33 52	PPR	totalité
A	79	LES CHAMPAGNES	*00001	PROPRIETAIRES DU BND 194 A0079 LE VILLAGE 89310 ANNAY SUR SEREIN Propriétaire/Succession DIRETTE/JOSEPH CHAUMON 89310 ANNAY SUR SEREIN LANIER/GABRIEL COURS 6 RUE DE JOUANCY 89310 GRIMAUULT	18 50	PPR	totalité
A	80	LES CHAMPAGNES	G00017	GUIGNARD/MARIE 95450 US	10 40	PPR	totalité
A	81	LES CHAMPAGNES	L00015	LANIER/GABRIEL COURS 6 RUE DE JOUANCY 89310 GRIMAUULT	17 37	PPR	totalité
A	82	LES CHAMPAGNES	L00015	LANIER/GABRIEL COURS 6 RUE DE JOUANCY 89310 GRIMAUULT	17 37	PPR	totalité
A	83	LES CHAMPAGNES	H00014	Propriétaire/Indivision SARROT/ODILE 7 RUE DE THANN 75017 PARIS Propriétaire/Indivision HUCHET/CLAUDE ETIENNE 30 RUE BOISSY D ANGLAS 75008 PARIS Propriétaire/Indivision HUCHET/CHRISTINE 129 RTE DE PEGOMAS 06130 GRASSE	20 88	PPR	totalité
A	84	LES CHAMPAGNES	L00015	LANIER/GABRIEL COURS 6 RUE DE JOUANCY 89310 GRIMAUULT	4 70	PPR	totalité
A	85	LES CHAMPAGNES	J00003	JEANNERET/MAURICE 89310 NOYERS	4 53	PPR	totalité
A	86	LES CHAMPAGNES	P00012	PLAIN/CHARLES 89310 SARRY	3 41	PPR	totalité
A	87	LES CHAMPAGNES	L00015	LANIER/GABRIEL COURS 6 RUE DE JOUANCY 89310 GRIMAUULT	21 08	PPR	totalité
A	88	LES CHAMPAGNES	J00003	JEANNERET/MAURICE 89310 NOYERS	6 30	PPR	totalité
A	89	LES CHAMPAGNES	L00015	LANIER/GABRIEL COURS 6 RUE DE JOUANCY 89310 GRIMAUULT	3 40	PPR	totalité
A	90	LES CHAMPAGNES	V00004	VALLAT/PIERRE 44 RUE DE LA REPUBLIQUE 89310 NOYERS	2 12	PPR	totalité
A	91	LES CHAMPAGNES	D00015	DIRETTE/JOSEPH CHAUMON 89310 ANNAY SUR SEREIN	30 10	PPR	totalité
A	92	LES CHAMPAGNES	J00002	JEANMOUGIN/GEORGES 22 RTE DU CHAMPAGNE 51120 FONTAINE-DENIS-NUISY	5 36	PPR	totalité
A	93	LES CHAMPAGNES	V00001	VACHAL/LUCIEN 14 RUE DE TRACY 75002 PARIS	6 90	PPR	totalité
A	95	LES CHAMPAGNES	B00015	BERAUD/ALAIN 3 LABORDE 23200 SAINT PARDOUX LE NEUF	8 06	PPR	totalité
A	96	LES CHAMPAGNES	R00003	RATEAU/JEAN 89310 NOYERS	7 26	PPR	totalité
A	97	LES CHAMPAGNES	B00015	BERAUD/ALAIN 3 LABORDE 23200 SAINT PARDOUX LE NEUF	14 17	PPR	totalité
A	98	LES CHAMPAGNES	V00039	usufruitier VINCENT-ROSI/DENIS 23 RUE DU PONT NEUF 89310 NOYERS nu propriétaire/Indivision VINCENT-ROSI/AGNES 4 AV GAMBETTA 69450 SAINT CYR AU MONT D OR nu propriétaire/Indivision VINCENT-ROSI/DAVID 19 B RUE DU PONT NEUF 89310 NOYERS	6 22	PPR	totalité
A	99	LES CHAMPAGNES	V00039	usufruitier VINCENT-ROSI/DENIS 23 RUE DU PONT NEUF 89310 NOYERS nu propriétaire/Indivision VINCENT-ROSI/AGNES 4 AV GAMBETTA 69450 SAINT CYR AU MONT D OR nu propriétaire/Indivision VINCENT-ROSI/DAVID 19 B RUE DU PONT NEUF 89310 NOYERS	5 22	PPR	totalité
A	100	LES CHAMPAGNES	F00003	FERRAND/ARTHUR COURS HAMEAU 89310 GRIMAUULT	14 54	PPR	totalité
A	101	LES CHAMPAGNES	M00086	usufruitier/Indivision MATHIOT/PIERRE 48 RUE DE LA REPUBLIQUE 89310 NOYERS nu propriétaire MATHIOT/JEAN FRANCOIS 50 RUE DE LA REPUBLIQUE 89310 NOYERS usufruitier/Indivision MATHIOT/MICHELINE 48 RUE DE LA REPUBLIQUE 89310 NOYERS	9 68	PPR	totalité
A	102	LES CHAMPAGNES	C00004	CARTIER/RAYMOND EMILE BAT.F APPT.114-LONGCHAMPS 2000 281 AV DE LA LIBERATION 33110 LE BOUSCAT	7 70	PPR	totalité
A	103	LES CHAMPAGNES	M00014	Propriétaire/Indivision MATHIOT/PAUL 89310 NOYERS Propriétaire/Indivision MATHIOT/JEAN JULES AUGUSTE 37 RUE DES VIGNERONS 89310 NOYERS	5 65	PPR	totalité
A	104	LES CHAMPAGNES	L00059	Propriétaire/Indivision LEIRE/THIERRY 4 RUE DES SURVIGNES 89310 NOYERS Propriétaire/Indivision GODO/ANNE-MARIE 11 ALL DU GROS CHENE 78480 VERNEUIL SUR SEINE	15 35	PPR	totalité
A	105	LES CHAMPAGNES	M00019	Propriétaire/Indivision MIGNOT/MICHEL 3 RUE DU BASSIN 89310 NOYERS Propriétaire/Indivision MIGNOT/PAULETTE 3 RUE DU BASSIN 89310 NOYERS	19 00	PPR	totalité
A	106	LES CHAMPAGNES	M00019	Propriétaire/Indivision MIGNOT/MICHEL 3 RUE DU BASSIN 89310 NOYERS Propriétaire/Indivision MIGNOT/PAULETTE 3 RUE DU BASSIN 89310 NOYERS	19 57	PPR	totalité
A	107	LES CHAMPAGNES	L00127	Propriétaire/Indivision LEIRE/PHILIPPE 2 RUE DES SURVIGNES 89310 NOYERS Propriétaire/Indivision LEIRE/CHANTAL 2 RUE DES SURVIGNES 89310 NOYERS	16 64	PPR	totalité
A	108	LES CHAMPAGNES	L00059	Propriétaire/Indivision LEIRE/THIERRY 4 RUE DES SURVIGNES 89310 NOYERS Propriétaire/Indivision GODO/ANNE-MARIE 11 ALL DU GROS CHENE 78480 VERNEUIL SUR SEINE	6 00	PPR	totalité
A	109	LES CHAMPAGNES	M00014	Propriétaire/Indivision MATHIOT/PAUL 89310 NOYERS Propriétaire/Indivision MATHIOT/JEAN JULES AUGUSTE 37 RUE DES VIGNERONS 89310 NOYERS	1 98	PPR	totalité
A	110	LES CHAMPAGNES	C00004	CARTIER/RAYMOND EMILE BAT.F APPT.114-LONGCHAMPS 2000 281 AV DE LA LIBERATION 33110 LE BOUSCAT	3 68	PPR	totalité

A	111	LES CHAMPAGNES	M00086	usufruitier/Indivision MATHIOT/PIERRE 48 RUE DE LA REPUBLIQUE 89310 NOYERS nu propriétaire MATHIOT/JEAN FRANCOIS 50 RUE DE LA REPUBLIQUE 89310 NOYERS usufruitier/Indivision MATHIOT/MICHELINE 48 RUE DE LA REPUBLIQUE 89310 NOYERS	4 23	PPR	totalité
A	112	LES CHAMPAGNES	F00003	FERRAND/ARTHUR COURS HAMEAU 89310 GRIMAULT	6 20	PPR	totalité
A	113	LES CHAMPAGNES	V00039	usufruitier VINCENT-ROSI/DENIS 23 RUE DU PONT NEUF 89310 NOYERS nu propriétaire/Indivision VINCENT-ROSI/AGNES 4 AV GAMBETTA 69450 SAINT CYR AU MONT D OR nu propriétaire/Indivision VINCENT-ROSI/DAVID 19 B RUE DU PONT NEUF 89310 NOYERS	4 91	PPR	totalité
A	114	LES CHAMPAGNES	B00015	BERAUD/ALAIN 3 LABORDE 23200 SAINT PARDoux LE NEUF	3 41	PPR	totalité
A	115	LES CHAMPAGNES	R00003	RATEAU/JEAN 89310 NOYERS	3 30	PPR	totalité
A	116	LES CHAMPAGNES	B00015	BERAUD/ALAIN 3 LABORDE 23200 SAINT PARDoux LE NEUF	3 05	PPR	totalité
A	117	LES CHAMPAGNES	V00001	VACHAL/LUCIEN 14 RUE DE TRACY 75002 PARIS	2 67	PPR	totalité
A	118	LES CHAMPAGNES	H00014	Propriétaire/Indivision SARROT/ODILE 7 RUE DE THANN 75017 PARIS Propriétaire/Indivision HUCHET/CLAUDE ETIENNE 30 RUE BOISSY D ANGLAS 75008 PARIS Propriétaire/Indivision HUCHET/CHRISTINE 129 RTE DE PEGOMAS 06130 GRASSE	1 43	PPR	totalité
A	119	LES CHAMPAGNES	D00015	DIRETTE/JOSEPH CHAUMON 89310 ANNAY SUR SEREIN	6 48	PPR	totalité
A	120	LES CHAMPAGNES	V00004	VALLET/PIERRE 44 RUE DE LA REPUBLIQUE 89310 NOYERS	1 70	PPR	totalité
A	121	LES CHAMPAGNES	J00003	JEANNERET/MAURICE 89310 NOYERS	2 03	PPR	totalité
A	132	LES CHAMPAGNES	L00015	LANIER/GABRIEL COURS 6 RUE DE JOUANCY 89310 GRIMAULT	1 23	PPR	totalité
A	133	LES CHAMPAGNES	L00015	LANIER/GABRIEL COURS 6 RUE DE JOUANCY 89310 GRIMAULT	6 78	PPR	totalité
A	137	LES CHAMPAGNES				PPR	totalité
A	138	LES CHAMPAGNES	L00015	LANIER/GABRIEL COURS 6 RUE DE JOUANCY 89310 GRIMAULT	6 01	PPR	totalité
A	144	ARCHAMBAULT	M00098	Propriétaire/Indivision BOZEAT/MARIE DOMINIQUE BIRMINGHAM B13 BRN MAPPERLY GARDENS MOSELEY ROYAUME-UNI Propriétaire/Indivision BOZEAT/NICHOLAS RODNEY 17 MARPPELEY GARDEN BIRMINGHAM MOSLEY B 13 BRN ROYAUME-UNI	9 59	PPR	totalité
A	145	ARCHAMBAULT	M00098	Propriétaire/Indivision BOZEAT/MARIE DOMINIQUE BIRMINGHAM B13 BRN MAPPERLY GARDENS MOSELEY ROYAUME-UNI Propriétaire/Indivision BOZEAT/NICHOLAS RODNEY 17 MARPPELEY GARDEN BIRMINGHAM MOSLEY B 13 BRN ROYAUME-UNI	28 65	PPR	totalité
A	146	ARCHAMBAULT	M00098	Propriétaire/Indivision BOZEAT/MARIE DOMINIQUE BIRMINGHAM B13 BRN MAPPERLY GARDENS MOSELEY ROYAUME-UNI Propriétaire/Indivision BOZEAT/NICHOLAS RODNEY 17 MARPPELEY GARDEN BIRMINGHAM MOSLEY B 13 BRN ROYAUME-UNI	22 60	PPR	totalité
A	147	ARCHAMBAULT	M00098	Propriétaire/Indivision BOZEAT/MARIE DOMINIQUE BIRMINGHAM B13 BRN MAPPERLY GARDENS MOSELEY ROYAUME-UNI Propriétaire/Indivision BOZEAT/NICHOLAS RODNEY 17 MARPPELEY GARDEN BIRMINGHAM MOSLEY B 13 BRN ROYAUME-UNI	84 93	PPR	totalité
A	148	ARCHAMBAULT	M00098	Propriétaire/Indivision BOZEAT/MARIE DOMINIQUE BIRMINGHAM B13 BRN MAPPERLY GARDENS MOSELEY ROYAUME-UNI Propriétaire/Indivision BOZEAT/NICHOLAS RODNEY 17 MARPPELEY GARDEN BIRMINGHAM MOSLEY B 13 BRN ROYAUME-UNI	14 13	PPR	totalité
A	150	ARCHAMBAULT	M00098	Propriétaire/Indivision BOZEAT/MARIE DOMINIQUE BIRMINGHAM B13 BRN MAPPERLY GARDENS MOSELEY ROYAUME-UNI Propriétaire/Indivision BOZEAT/NICHOLAS RODNEY 17 MARPPELEY GARDEN BIRMINGHAM MOSLEY B 13 BRN ROYAUME-UNI	8 41	PPR	totalité
A	152	ARCHAMBAULT	M00098	Propriétaire/Indivision BOZEAT/MARIE DOMINIQUE BIRMINGHAM B13 BRN MAPPERLY GARDENS MOSELEY ROYAUME-UNI Propriétaire/Indivision BOZEAT/NICHOLAS RODNEY 17 MARPPELEY GARDEN BIRMINGHAM MOSLEY B 13 BRN ROYAUME-UNI	25 64	PPR	totalité
A	153	ARCHAMBAULT	M00098	Propriétaire/Indivision BOZEAT/MARIE DOMINIQUE BIRMINGHAM B13 BRN MAPPERLY GARDENS MOSELEY ROYAUME-UNI Propriétaire/Indivision BOZEAT/NICHOLAS RODNEY 17 MARPPELEY GARDEN BIRMINGHAM MOSLEY B 13 BRN ROYAUME-UNI	1 44 66	PPR	totalité
A	610	ARCHAMBAULT	C00047	GEORGES/MONIQUE 89310 NOYERS	20	PPR	totalité
A	611	ARCHAMBAULT	C00047	GEORGES/MONIQUE 89310 NOYERS	24	PPR	totalité
A	633	ARCHAMBAULT	M00098	Propriétaire/Indivision BOZEAT/MARIE DOMINIQUE BIRMINGHAM B13 BRN MAPPERLY GARDENS MOSELEY ROYAUME-UNI Propriétaire/Indivision BOZEAT/NICHOLAS RODNEY 17 MARPPELEY GARDEN BIRMINGHAM MOSLEY B 13 BRN ROYAUME-UNI	3 52	PPR	totalité
A	634	ARCHAMBAULT	C00047	GEORGES/MONIQUE 89310 NOYERS	89	PPR	totalité
A	635	ARCHAMBAULT	M00098	Propriétaire/Indivision BOZEAT/MARIE DOMINIQUE BIRMINGHAM B13 BRN MAPPERLY GARDENS MOSELEY ROYAUME-UNI Propriétaire/Indivision BOZEAT/NICHOLAS RODNEY 17 MARPPELEY GARDEN BIRMINGHAM MOSLEY B 13 BRN ROYAUME-UNI	92	PPR	totalité
A	636	ARCHAMBAULT	+00030	SCI DU DOMAINE D'ARCHAMBAULT DOMAINE D ARCHAMBAULT 89310 GRIMAULT	18	PPR	totalité
A	637	ARCHAMBAULT	C00047	GEORGES/MONIQUE 89310 NOYERS	25 30	PPR	totalité

**COMMUNE DE GRIMAULT
SECTION B**

B	458	LE PRIEURE	L00101	Propriétaire/Indivision LINGET/ROBERT LOUIS NOEL MARCEL 1 PL DE LA MADELEINE 89310 NOYERS Propriétaire/Indivision LINGET/MICHEL 20 RUE SAINT PLACIDE 75006 PARIS	22 90	PPR	totalité
B	459	LE PRIEURE	+00063	SCI LE PRIEURE DE COURS LE PRIEURE COURS 2 RTE DE NOYERS 89310 GRIMAULT	17	PPR	totalité
B	460	LE PRIEURE	+00063	SCI LE PRIEURE DE COURS LE PRIEURE COURS 2 RTE DE NOYERS 89310 GRIMAULT	66 80	PPR	totalité
B	461	LE PRIEURE	+00063	SCI LE PRIEURE DE COURS LE PRIEURE COURS 2 RTE DE NOYERS 89310 GRIMAULT	14 90	PPR	totalité
B	462	LE PRIEURE	+00063	SCI LE PRIEURE DE COURS LE PRIEURE COURS 2 RTE DE NOYERS 89310 GRIMAULT	31 29	PPR	totalité
B	463	LE PRIEURE	+00003	COMMUNE DE GRIMAULT MAIRIE 89310 GRIMAULT	1 05	PPR	totalité
B	465	LE PRIEURE	+00003	COMMUNE DE GRIMAULT MAIRIE 89310 GRIMAULT	3 19	PPR	totalité

B	466	LE PRIEURE	+00063	SCI LE PRIEURE DE COURS LE PRIEURE COURS 2 RTE DE NOYERS 89310 GRIMAUT	17 35	PPR	totalité
B	467	LE PRIEURE	+00063	SCI LE PRIEURE DE COURS LE PRIEURE COURS 2 RTE DE NOYERS 89310 GRIMAUT	16 95	PPR	totalité

**COMMUNE DE GRIMAUT
SECTION ZR**

ZR	1	LES CHAMPAGNES	L00127	Propriétaire/Indivision LEIRE/PHILIPPE 2 RUE DES SURVIGNES 89310 NOYERS Propriétaire/Indivision LEIRE/CHANTAL 2 RUE DES SURVIGNES 89310 NOYERS	1 71 60	PPR	totalité
ZR	2	LES CHAMPAGNES	L00108	usufruitier/Indivision LANIER/GABRIEL COURS 6 RUE DE JOUANCY 89310 GRIMAUT nu propriétaire LANIER/DENIS MARIE GEORGES COURS 7 RUE DE JOUANCY 89310 GRIMAUT usufruitier/Indivision LANIER/THERESE COURS 6 RUE DE JOUANCY 89310 GRIMAUT	3 48 30	PPR	totalité
ZR	3	LES CHAMPAGNES	L00036	LINGET/ERICK 17 RUE DE LA MASSOTTE 89420 CUSSY-LES-FORGES	20 70	PPR	totalité
ZR	4	DERRIERE LE PRIEURE	C00048	usufruitier/Indivision COUHAULT/LUCIEN 7 RUE DE LA REPUBLIQUE 89310 NOYERS nu propriétaire MILLOT/GHISLAINE 4 RUE DE L ERMITAGE 89390 RAVIERES usufruitier/Indivision COUHAULT/GISELE 7 RUE DE LA REPUBLIQUE 89310 NOYERS	13 80	PPR	totalité
ZR	5	DERRIERE LE PRIEURE	P00086	Propriétaire/Indivision PIFFOUX/LIONEL 46 RLE LA RUEELLE 89310 NOYERS Propriétaire/Indivision PIFFOUX/MARIE NOELLE 46 RLE LA RUEELLE 89310 NOYERS	3 62 30	PPR	totalité
ZR	6	DERRIERE LE PRIEURE	C00050	usufruitier/Indivision COUHAULT/LUCIEN 7 RUE DE LA REPUBLIQUE 89310 NOYERS nu propriétaire COUHAULT/DANY 5 RUE D AIGREMONT 25640 ROULANS usufruitier/Indivision COUHAULT/GISELE 7 RUE DE LA REPUBLIQUE 89310 NOYERS	7 10 60	PPR	totalité
ZR	7	LA TETE DE FER	L00127	Propriétaire/Indivision LEIRE/PHILIPPE 2 RUE DES SURVIGNES 89310 NOYERS Propriétaire/Indivision LEIRE/CHANTAL 2 RUE DES SURVIGNES 89310 NOYERS	5 44 40	PPR	totalité
ZR	8	LA TETE DE FER	L00127	Propriétaire/Indivision LEIRE/PHILIPPE 2 RUE DES SURVIGNES 89310 NOYERS Propriétaire/Indivision LEIRE/CHANTAL 2 RUE DES SURVIGNES 89310 NOYERS	12 70	PPR	totalité
ZR	9	LA TETE DE FER	M00097	usufruitier MATHIOT/ROGER 24 RUE DES VIGNERONS 89310 NOYERS nu propriétaire MATHIOT/LAURENT 3 VALLEE D AMOUR 89310 NOYERS	74 30	PPR	totalité
ZR	10	LA TETE DE FER	W00004	WAVRIN/GERARD 14 RUE HECTOR GUIMARD 75019 PARIS	1 10 50	PPR	totalité
ZR	11	LA TETE DE FER	M00019	Propriétaire/Indivision MIGNOT/MICHEL 3 RUE DU BASSIN 89310 NOYERS Propriétaire/Indivision MIGNOT/PAULETTE 3 RUE DU BASSIN 89310 NOYERS	93 60	PPR	totalité
ZR	12	LA TETE DE FER	M00019	Propriétaire/Indivision MIGNOT/MICHEL 3 RUE DU BASSIN 89310 NOYERS Propriétaire/Indivision MIGNOT/PAULETTE 3 RUE DU BASSIN 89310 NOYERS	42 90	PPR	totalité
ZR	13	LA TETE DE FER	J00011	Propriétaire/Indivision JOUDELAT/GERALD HENRI BEURSON 89310 NOYERS Propriétaire/Indivision JOUDELAT/FLORENCE BEURSON 89310 NOYERS	87 90	PPR	totalité
ZR	14	LA TETE DE FER	L00051	LEIRE/THIERRY 4 RUE DES SURVIGNES 89310 NOYERS	1 93 50	PPR	totalité
ZR	15	LA TETE DE FER	M00094	usufruitier GUENIFFEY/ARLETTE CHEZ MADAME LEDOUX MARIE 19 PL DE L HOTEL DE VILLE 89310 NOYERS nu propriétaire GUENIFFEY/FRANCOIS 27 RUE ROGER GUENEAU 89550 HERY	1 72 50	PPR	totalité
ZR	16	LE ROUDEAU	L00130	LEBLANC/JEROME 20 RUE DE LA GARE 89310 NOYERS	5 26 10	PPR	totalité
ZR	17	LE ROUDEAU	L00130	LEBLANC/JEROME 20 RUE DE LA GARE 89310 NOYERS	2 46 20	PPR	totalité
ZR	37	LA TETE DE FER	V00017	VILLEMART/ALBERT 89310 NOYERS	24 62	PPR	totalité
ZR	38	LA TETE DE FER	R00011	RICHON/ANDRE 89310 NOYERS	5 70	PPR	totalité
ZR	39	LA TETE DE FER	J00013	Propriétaire/Indivision JEANMOUGIN/GEORGES 22 RTE DU CHAMPAGNE 51120 FONTAINE-DENIS-NUISY Propriétaire/Indivision JEANMOUGIN/RACHEL EVA 22 RTE DU CHAMPAGNE 51120 FONTAINE-DENIS-NUISY	15 85	PPR	totalité
ZR	40	LA TETE DE FER	F00003	FERRAND/ARTHUR COURS HAMEAU 89310 GRIMAUT	15 85	PPR	totalité
ZR	41	LA TETE DE FER	M00008	MARCOUT/HENRI 89160 LEZINNES	13 30	PPR	totalité
ZR	42	LA TETE DE FER	*00010	PROPRIETAIRES DU BND 194 B0013 RICHON/MARIE HELENE PL D AA 89310 NOYERS CHARTON/EDME GASPARD 89310 NOYERS	38 10	PPR	totalité
ZR	43	LA TETE DE FER	M00016	MEIGNE/EMILE 89310 NOYERS	4 75	PPR	totalité
ZR	44	LA TETE DE FER	M00008	MARCOUT/HENRI 89160 LEZINNES	4 80	PPR	totalité
ZR	45	LA TETE DE FER	M00016	MEIGNE/EMILE 89310 NOYERS	10 30	PPR	totalité
ZR	46	LA TETE DE FER	*00011	PROPRIETAIRES DU BND 194 B0017 MOUCHOT/MARIE 89310 NOYERS	6 40	PPR	totalité
ZR	47	LA TETE DE FER	M00008	MARCOUT/HENRI 89160 LEZINNES	3 80	PPR	totalité
ZR	48	LA TETE DE FER	*00012	PROPRIETAIRES DU BND 194 B0019 AUX LOGES CHAMPS/MARNE 77420 CHAMPS SUR MARNE JEANMOUGIN/GEORGES 22 RTE DU CHAMPAGNE 51120 FONTAINE-DENIS-NUISY LA TOISON/JACQUES LOUIS 8 RUE DUPONT DES LOGES 75007 PARIS	92 10	PPR	totalité

Tableau des surfaces des parcelles comprises partiellement dans le PPC

Section	N° de parcelle	Contenance cadastrale totale (ha a ca)	Périmètre de protection concerné			Contenance de la fraction concernée par le périmètre	Observations
			PPRB	PPR	PPE		
AE	32	334	92	02 42		Partielle	
AE	37	1 23 21	31 76		91 45	Partielle	Différence entre le périmètre du contour (DXF) et le Plan
YC	128	2 41 19		1 69 15	72 04	Partielle	
YC	142	3 73 96		2 91 67	91 85	Partielle	Err Cadastre : Pas de compensation
YD	51	9 32 55		4 10 15	5 22 40	Partielle	
YD	86	5 86 68	82 52	5 04 16		Partielle	

Tableau des surfaces des parcelles comprises totalemment dans le PPC

Section	N° de parcelle	Contenance cadastrale totale (ha a ca)	Périmètre de protection concerné	Contenance de la fraction concernée par le périmètre
AH	5	8 65	PPR	Totale
AH	16	3 90	PPR	Totale
AH	19	10 54	PPR	Totale
YC	8	17 40	PPR	Totale
YC	57	12 40	PPR	Totale
YC	71	1 70 19	PPR	Totale
YB	74	9 80	PPR	Totale

