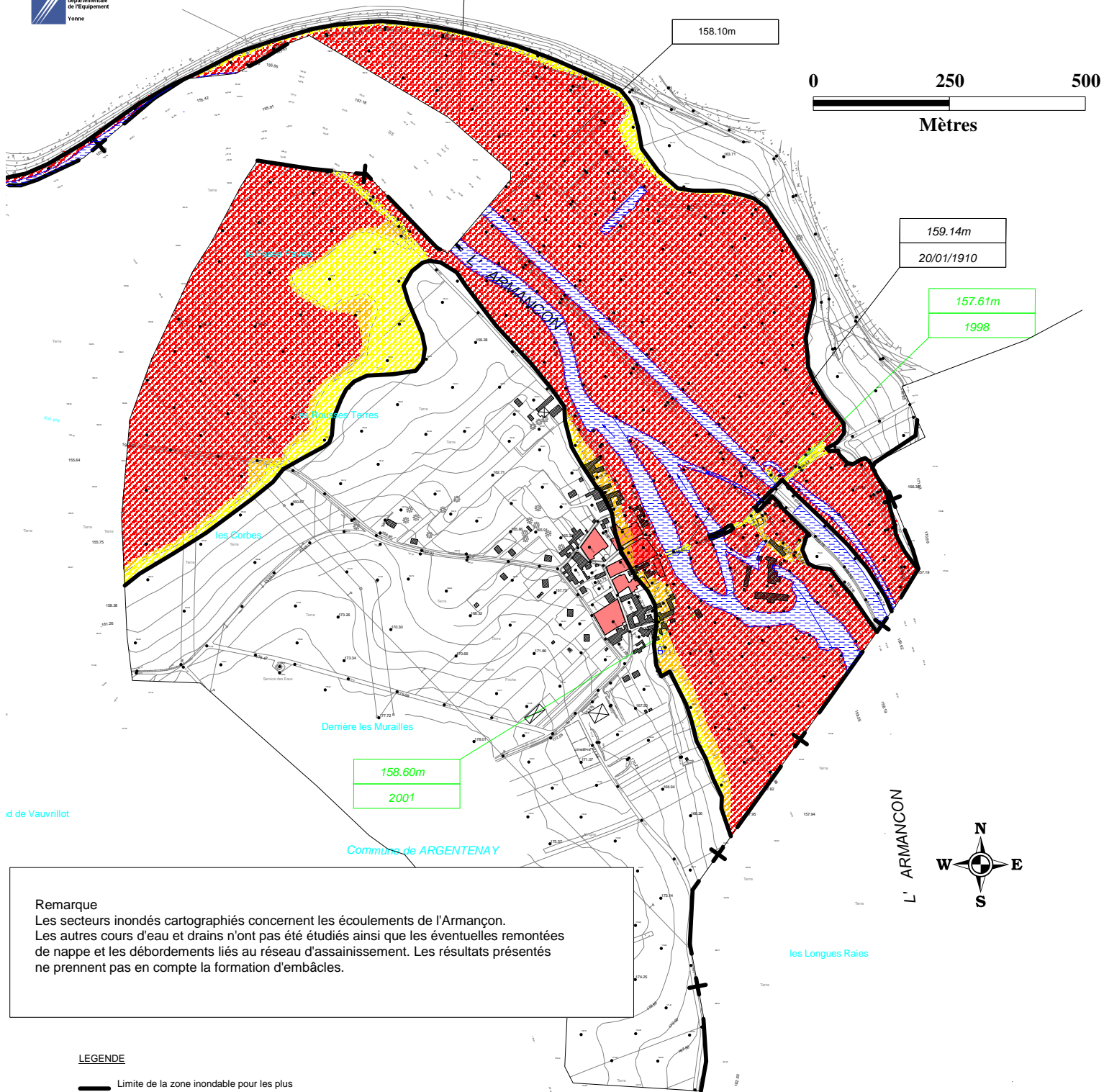


# Carte d'alea d'inondation sur la commune d'Argentenay



**Remarque**  
Les secteurs inondés cartographiés concernent les écoulements de l'Armançon.  
Les autres cours d'eau et drains n'ont pas été étudiés ainsi que les éventuelles remontées de nappe et les débordements liés au réseau d'assainissement. Les résultats présentés ne prennent pas en compte la formation d'embâcles.

**LEGENDE**

- Limite de la zone inondable pour les plus hautes eaux connues (PHEC)
- Limite communale
- ▨ Cours d'eau, Canal, Plan d'eau

- CLASSES D'ALEA**
- Aléa fort ( $H > 1m$ ) et/ou ( $V > 0.5m/s$ )
  - Aléa moyen ( $0.5m < H < 1m$ ) et ( $V < 0.5m/s$ )
  - Aléa faible ( $H < 0.5m$ ) et ( $V < 0.5m/s$ )

- LAISSES DE CRUES**
- 148.82m Cote NGF des plus hautes eaux connues (PHEC)
  - 20/01/1910 Date de l'évènement

- les Crues**
- 148.82m Cote NGF de crues plus faibles qu'une crue centennale
  - 1955 Date de l'évènement

- COTES INTERPOLEES**
- 148.82m Cote déduite des laisses de crues des PHEC

Ce document PDF, visualisé en zoom 100% est à l'échelle 1/10 000 ème