

HAUTERIVE

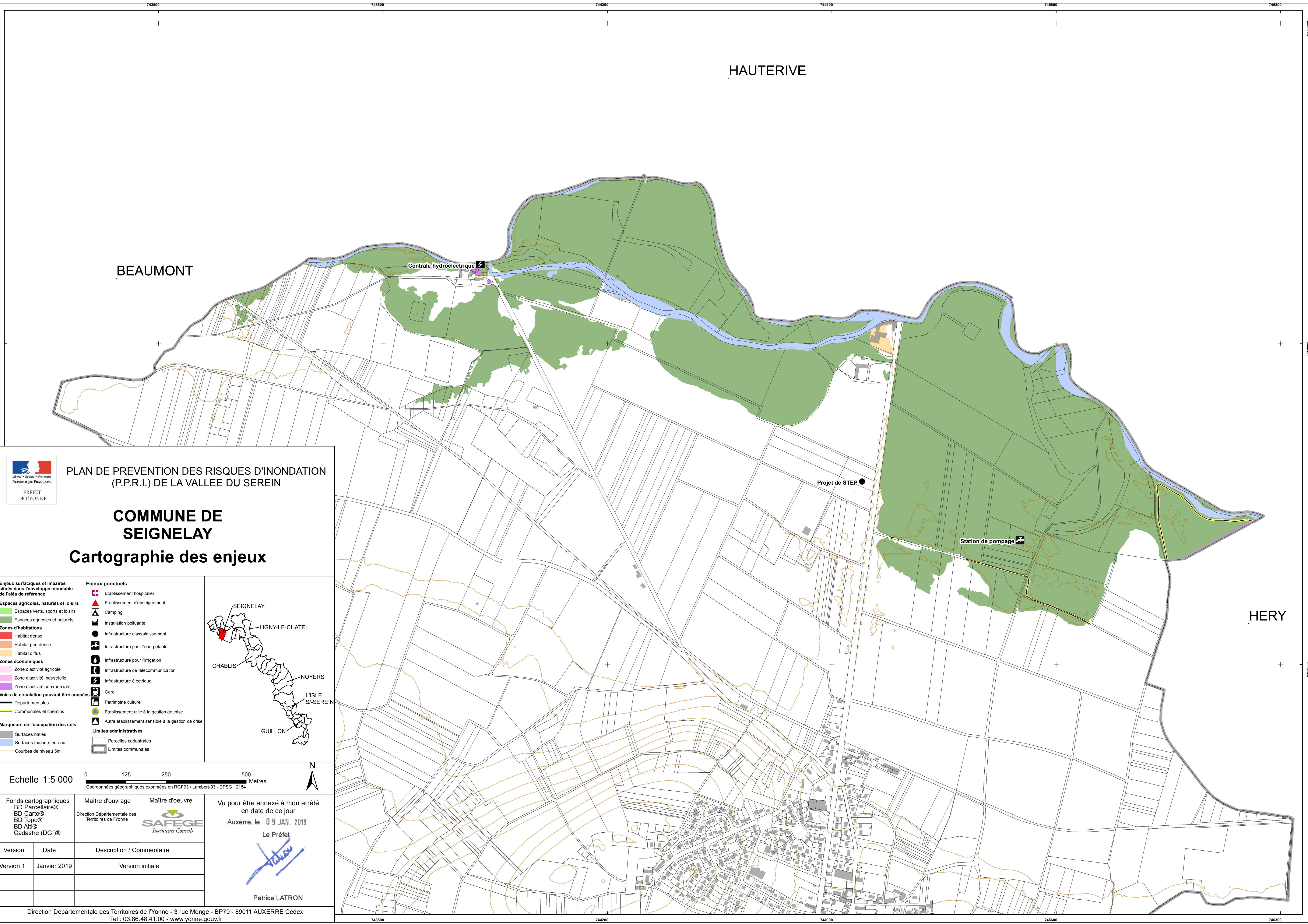
BEAUMONT


Centrale hydroélectrique

Projet de STEP

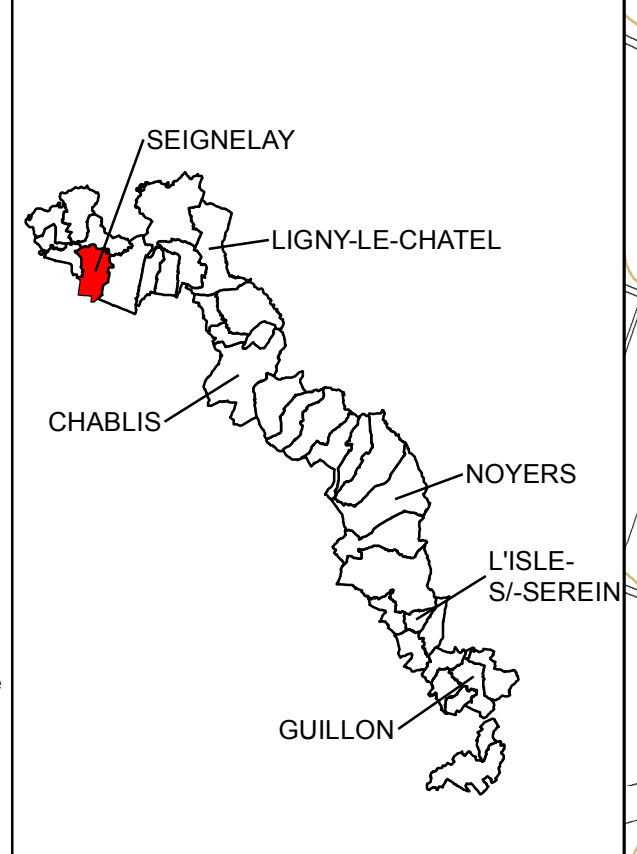
Station de pompage

HERY




PLAN DE PREVENTION DES RISQUES D'INONDATION (P.P.R.I.) DE LA VALLEE DU SEREIN
 PRÉFET DE YONNE
COMMUNE DE SEIGNELAY
Cartographie des enjeux

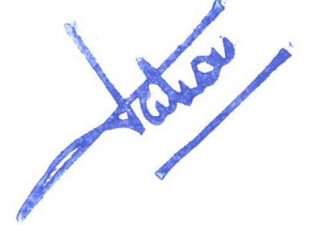
- Enjeux surfaciques et linéaires situés dans l'enveloppe inondable de l'ala de référence**
- Espaces agricoles, naturels et loisirs**
 - Espaces verts, sports et loisirs
 - Espaces agricoles et naturels
 - Zones d'habitations**
 - Habitat dense
 - Habitat peu dense
 - Habitat diffus
 - Zones économiques**
 - Zone d'activité agricole
 - Zone d'activité industrielle
 - Zone d'activité commerciale
 - Voies de circulation pouvant être coupées**
 - Départementales
 - Communes et chemins
 - Marqueurs de l'occupation des sols**
 - Surfaces bâties
 - Surfaces toujours en eau
 - Courbes de niveau 5m
 - Enjeux ponctuels**
 - Etablissement hospitalier
 - Etablissement d'enseignement
 - Camping
 - Installation polluante
 - Infrastructure d'assainissement
 - Infrastructure pour l'eau potable
 - Infrastructure pour l'irrigation
 - Infrastructure de télécommunication
 - Infrastructure électrique
 - Gare
 - Patrimoine culturel
 - Etablissement utile à la gestion de crise
 - Autre établissement sensible à la gestion de crise
 - Limites administratives**
 - Parcelles cadastrales
 - Limites communales



Echelle 1:5 000



Coordonnées géographiques exprimées en RGF93 / Lambert-93 - EPSG : 2154

Fonds cartographiques BD Parcellaire® BD Carto® BD Topo® BD Alti® Cadastré (DGI)®		Maître d'ouvrage Direction Départementale des Territoires de l'Yonne		Maître d'oeuvre SAFEGE Ingénieurs Conseils	
Vu pour être annexé à mon arrêté en date de ce jour Auxerre, le 09 JAN. 2019 Le Préfet					
					
Patrice LATRON					