



Plan de prévention des risques naturels prévisibles

Risque d'inondation

Commune de SAINT-BRANCHER

Carte de l'aléa d'inondation

Légende :

- Aléa fort d'inondation
- Aléa moyen d'inondation
- Aléa faible d'inondation
- Cote de référence m NGF
- Limite communale

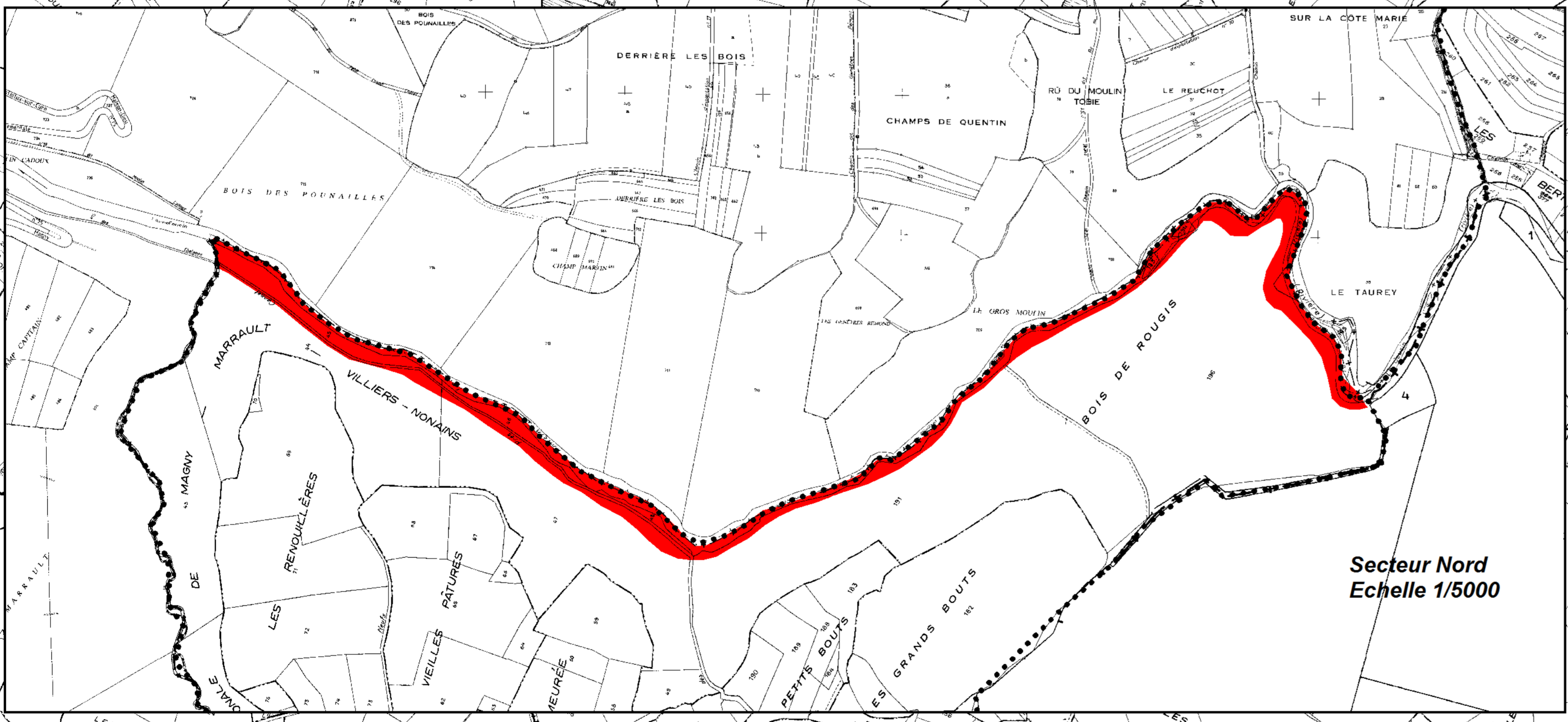
PPR approuvé le

Cartographie de l'aléa établie par une approche hydrogeomorphologique. Crue de référence : janvier 1910 (PHEC)

Service instructeur : Direction départementale des territoires de l'Yonne
Bureau d'études technique : Alp'Géorisques

Date : Août 2010

Echelle : 1/5 000



Secteur Nord
Echelle 1/5000

Pont des chèvres
Cet ouvrage a été emporté plusieurs fois lors des crues historiques, la dernière remontant à juillet 1977.

Pont Riol
Sbv = 105,13 km²
P10 = 64 mm/jour
Q10 = 27 m³/s
Q100 = 54 m³/s

Pont de Sully
Sbv = 98,34 km²
P10 = 64 mm/jour
Q10 = 25 m³/s
Q100 = 50 m³/s
Cet ouvrage a été submergé lors de la crue de juillet 1987.