

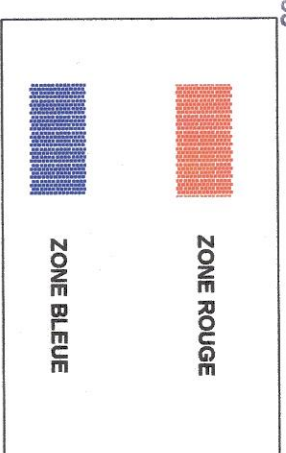


P.P.R.I.  
DE  
CEZY



# CARTE DE ZONAGE RÉGLEMENTAIRE

approuvée par arrêté préfectoral n° 2005-2425-006  
en date du - 2 DEC. 2005



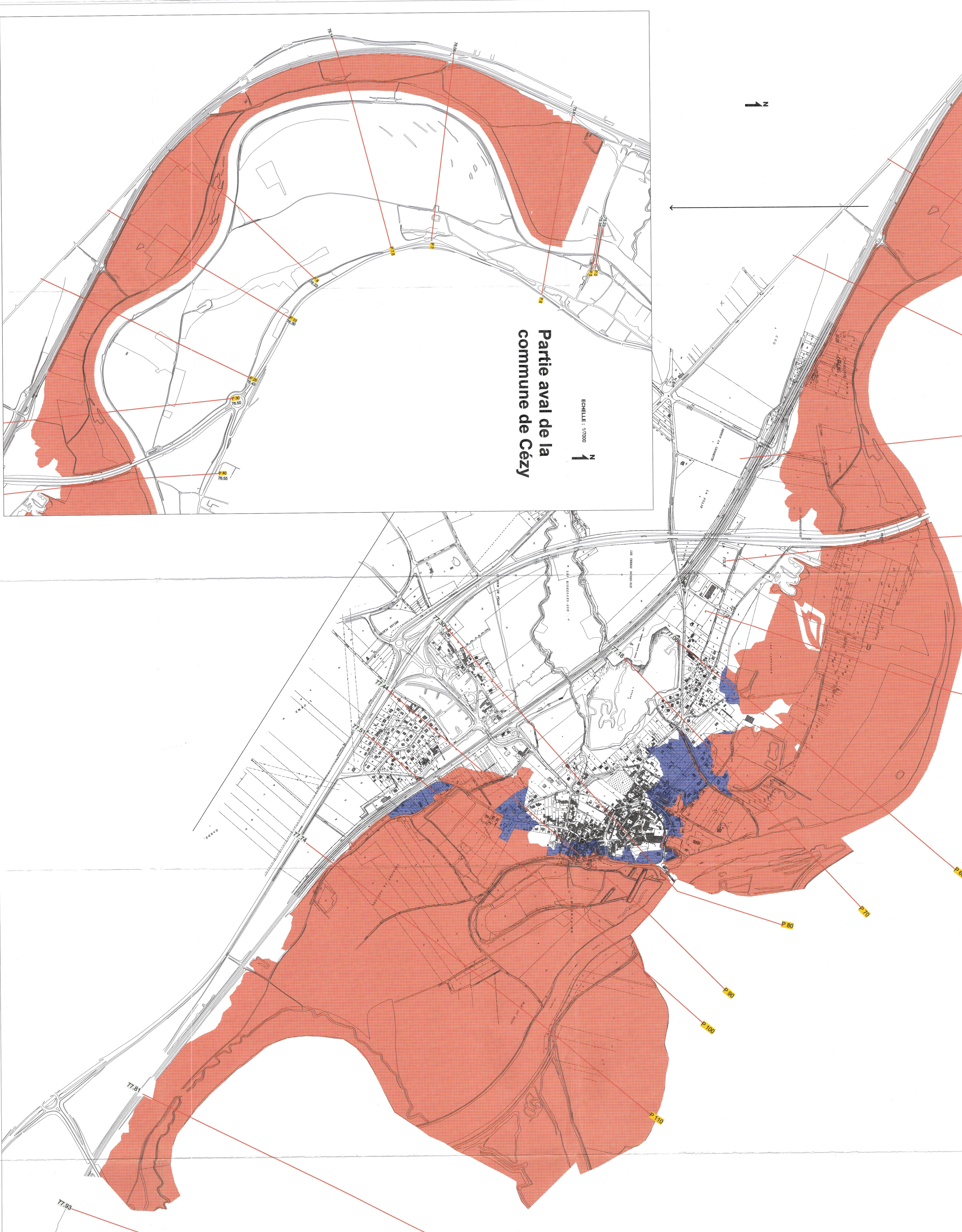
Le Préfet,

Jean-François TALLEC



INDICATIONS	Date :	Janvier 2005	Carte Zonage V4 (démarche Et-projet)
RATTACHEMENT	Parcellaire :	IGN 89	
	Altitudes :	100m	
	Projet :	Carte Zonage V4 (pour approuv.)	ÉCHELLE : 1/5000

S. ALAIN du LÉVEL - BP 105  
53010 LAVAL - FRANCE  
Tél. 03 53 22 52 27  
Fax. 03 53 22 52 21  
E-mail : silene@silene.com



Partie aval de la  
commune de Cézy

ÉCHELLE : 1/7000

