

PREFET DE L'YONNE

PREFECTURE

SECRETARIAT GENERAL

SERVICE DE L'ANIMATION
DES POLITIQUES PUBLIQUES
INTERMINISTERIELLES
ET DE L'ENVIRONNEMENT

BUREAU DE L'ENVIRONNEMENT

ARRETE PREFECTORAL N°PREF-SAPPIE-BE- 2019-0142 du 18 avril 2019

-déclarant d'utilité publique au bénéfice de la commune de Villemanoches des travaux de prélèvement et de dérivation des eaux ainsi que l'instauration de périmètres de protection autour du Forage - communal F2 du « Ravillon »

- déclarant cessible la parcelle nécessaire au projet

- autorisant la commune de Villemanoches à utiliser l'eau en vue de la consommation humaine pour la production et la distribution par un réseau public et autorisant le prélèvement

Le Préfet de l'Yonne,
Chevalier de la Légion d'Honneur,
Officier de l'Ordre National du Mérite,

VU le Code de la Santé Publique et notamment les articles L.1321-1 à L.1321-10 et R.1321-1 à R. 1321-63 ;

VU le Code de l'Environnement et notamment les articles L.211-1 à L.211-7, L.214-1 à L.214-6, L.214-8 et L.215-13, et R.214-1 à R.214-56 ;

VU le Code Minier et notamment l'article 131 ;

VU le Code Forestier ;

VU l'arrêté du 11 septembre 2003 portant application du décret n° 96-102 du 2 février 1996 et fixant les prescriptions générales applicables aux prélèvements soumis à autorisation en application des articles L. 214-1 à L. 214-6 du code de l'environnement et relevant des rubriques 1.1.1, 2.1.0, 2.1.1 ou 4.3.0 de la nomenclature annexée au décret n° 93-743 du 29 mars 1993 modifié ;

VU l'arrêté du 11 septembre 2003 portant application du décret n° 96-102 du 2 février 1996 et fixant les prescriptions générales applicables aux sondage, forage, création de puits ou d'ouvrage souterrain soumis à déclaration en application des articles L. 214-1 à L. 214-6 du code de l'environnement et relevant de la rubrique 1.1.0 de la nomenclature annexée au décret n° 93-743 du 29 mars 1993 modifié ;

VU l'arrêté ministériel du 19 décembre 2011 modifié relatif au programme d'actions national à mettre en œuvre dans les zones vulnérables afin de réduire la pollution des eaux par les nitrates d'origine agricole ;

VU l'arrêté préfectoral du 24 juin 2014 établissant le programme d'actions régional en vue de la protection des eaux contre la pollution par les nitrates d'origine agricole pour la région Bourgogne ;

VU le Schéma d'Aménagement et de Gestion des Eaux (SDAGE) Seine-Normandie approuvé le 5 novembre 2015 ;

VU la délibération de la commune de Villemanoche, en date du 5 mars 2010 ;

VU le rapport de l'hydrogéologue agréé en matière d'hygiène publique, relatif à l'instauration des périmètres de protection en date du 24 décembre 2015 ;

VU les résultats de l'enquête publique qui s'est déroulée du 17 décembre 2018 au 19 janvier 2019 ;

VU le rapport et les conclusions du commissaire enquêteur déposés le 17 février 2019 ;

VU l'avis favorable émis par le conseil départemental de l'environnement et des risques sanitaires et technologiques de l'Yonne en date du 8 avril 2019 ;

CONSIDERANT que les besoins en eau destinée à la consommation humaine de la commune de Villemanoche énoncés à l'appui du dossier sont justifiés ;

CONSIDERANT la nécessité de mettre en conformité avec la législation les installations de production et de distribution des eaux destinées à la consommation humaine sur la commune de Villemanoche ;

Sur proposition de Madame la Secrétaire générale de la préfecture ;

ARRETE

Chapitre 1: Déclaration d'utilité publique et prélèvement de l'eau

ARTICLE 1 : DECLARATION D'UTILITE PUBLIQUE

Sont déclarés d'utilité publique au bénéfice de la commune de Villemanoche :

- Les travaux réalisés en vue de la dérivation des eaux souterraines pour la consommation humaine à partir du Forage communal F2 du « Ravillon », sis sur la commune de Villemanoche ;
- L'instauration de périmètres de protection immédiate, rapprochée et éloignée, autour du captage et l'institution des servitudes associées pour assurer la protection des ouvrages et de la qualité de l'eau.

ARTICLE 2 : CESSIBILITE

La parcelle E1 (en partie – surface : 15 m²) située sur la commune de Villemanoche et constituant le périmètre de protection immédiate satellite, est déclarée cessible immédiatement telle qu'elle est définie au plan parcellaire et à l'état parcellaire. Cette déclaration de cessibilité sera caduque à l'expiration du délai de 6 mois à compter de la date de l'arrêté.

ARTICLE 3 : AUTORISATION DE PRELEVEMENT D'EAU DESTINEE A LA CONSOMMATION HUMAINE

La commune de Villemanoche est autorisée à prélever et à dériver une partie des eaux souterraines au niveau du Forage F2 du « Ravillon », dans les conditions fixées par le présent arrêté.

ARTICLE 4 : CARACTERISTIQUES ET LOCALISATION DES OUVRAGES

L'ensemble des ouvrages de captage et de pompage est situé sur la commune de Villemanoche, sur une partie de la parcelle cadastrale n° ZK189.

Les coordonnées topographiques Lambert 93 du captage sont : X = 713 348 ; Y = 6 799 648 ; Z = 68 m (NGF).

Code BRGM du captage : BSS000WHPS (anciennement : 02958X0196).

ARTICLE 5 : CONDITIONS DE PRELEVEMENT

Les débits maximum d'exploitation autorisés sont :

- débit de prélèvement maximum instantané de 27 m³/h,
- débit de prélèvement maximum journalier de 125 m³/j,
- débit de prélèvement maximum annuel de 45 500 m³.

Les installations doivent disposer d'un système de comptage permettant de vérifier en permanence ces valeurs conformément à l'article L.214-8 du Code de l'Environnement.

L'exploitant est tenu de conserver trois ans les dossiers correspondant à ces mesures et de les tenir à la disposition de l'autorité administrative.

Les résultats de ces mesures doivent être communiqués annuellement au service de la police de l'eau du département.

ARTICLE 6 : INDEMNISATION ET DROIT DES TIERS

Les indemnités qui peuvent être dues aux propriétaires des terrains ou aux occupants concernés par la mise en conformité des périmètres de protection sont fixées selon les règles applicables en matière d'expropriation pour cause d'utilité publique. Les indemnités dues sont à la charge de la commune de Villemanoche.

ARTICLE 7 : PERIMETRES DE PROTECTION DU CAPTAGE

Des périmètres de protection immédiate, rapprochée et éloignée sont établis autour des installations de captage.

Ces périmètres s'étendent conformément aux indications du plan parcellaire joint au présent arrêté.

ARTICLE 7.1 : PERIMETRE DE PROTECTION IMMEDIATE

Le périmètre de protection immédiate principale est constitué de la parcelle cadastrée suivante de la commune de Villemanoché et a une superficie de 400 m² : ZK 298.

Le périmètre de protection immédiate satellite est constitué de la parcelle cadastrée suivante de la commune de Villemanoché et a une superficie de 15 m² : E 1 (en partie).

Des servitudes sont instituées sur les terrains des périmètres de protection immédiate suivant les prescriptions mentionnées en annexe I du présent arrêté. La mise à jour des arrêtés préfectoraux des installations, activités et autres ouvrages soumis à autorisation sera effectuée au regard des servitudes afférentes aux périmètres de protection définies dans le présent arrêté.

Les terrains des périmètres de protection immédiate doivent être et demeurer la propriété de la commune de Villemanoché.

ARTICLE 7.2 : PERIMETRE DE PROTECTION RAPPROCHEE

Les périmètres de protection rapprochée ont deux dénominations, sur les communes de Villemanoché, Pont-sur-Yonne et Saiunt-Sérotin :

- périmètre de protection rapprochée principal ;
- périmètre de protection rapprochée secondaire.

La cartographie et l'état parcellaire correspondant à ces périmètres figurent en annexe du présent arrêté.

Des servitudes sont instituées sur les terrains des périmètres de protection rapprochée suivant les prescriptions mentionnées en annexe II du présent arrêté. La mise à jour des arrêtés préfectoraux des installations, activités et autres ouvrages soumis à autorisation sera effectuée au regard des servitudes afférentes aux périmètres de protection définies dans le présent arrêté.

ARTICLE 7.3 : PERIMETRE DE PROTECTION ELOIGNEE

Le périmètre de protection éloignée est délimité conformément à la cartographie au 1/25000 figurant en annexe du présent arrêté.

Des servitudes sont instituées sur les terrains du périmètre de protection éloignée suivant les prescriptions mentionnées en annexe du présent arrêté. La mise à jour des arrêtés préfectoraux des installations, activités et autres ouvrages soumis à autorisation sera effectuée au regard des servitudes afférentes aux périmètres de protection définies dans le présent arrêté.

Chapitre 2 : Traitement, Distribution de l'Eau et Autorisation

ARTICLE 8 : CARACTERISTIQUES DU SYSTEME D'ADDUCTION ET DU RESERVOIR D'EAU

Le captage du Ravillon permet d'alimenter la commune de Villemanoche.

La désinfection est assurée par une chloration au chlore gazeux. L'eau traitée rejoint le réservoir de 600 m³ avant d'alimenter la commune.

La concentration en chlore est contrôlée par des analyses régulières (autosurveillance de l'exploitant en distribution) qui permettent d'ajuster la quantité de chlore à injecter.

Un dispositif anti-intrusion ou de détection avec alarme doit équiper le local de pompage et le réservoir.

ARTICLE 9 : MODALITES DE LA DISTRIBUTION – MISE EN DEMEURE DE DISTRIBUER UNE EAU CONFORME A LA REGLEMENTATION

La commune de Villemanoche est autorisée à traiter et à distribuer au public de l'eau destinée à l'alimentation humaine à partir du captage du Ravillon dans le respect des modalités suivantes :

- le réseau de distribution et le réservoir sont conçus et entretenus suivant les dispositions de la réglementation en vigueur,
- les eaux distribuées répondent aux conditions exigées par le code de la santé publique et ses textes d'applications.

ARTICLE 10 : CONTROLE SANITAIRE DE LA QUALITE DE L'EAU

Le pétitionnaire doit se conformer en tous points au programme de contrôle réglementaire de la qualité de l'eau. Les frais d'analyses et de prélèvements sont à la charge de l'exploitant selon les modalités fixées par la réglementation en vigueur.

Les agents des services chargés de l'application du code de la santé publique ont libre accès aux installations de production et de distribution d'eau. Ces installations doivent permettre d'effectuer la prise d'échantillons dans de bonnes conditions au niveau du captage, en sortie de traitement et au réservoir.

L'exploitant est tenu de laisser le registre d'exploitation à la disposition des agents chargés de l'application du code de la santé publique.

ARTICLE 11 : EXPLOITATION – SURVEILLANCE

L'exploitant veille au bon fonctionnement des systèmes de production, de traitement et de distribution de l'eau et met en place une surveillance de la qualité de l'eau distribuée.

Tout incident ou accident intéressant les installations, de nature à porter atteinte à la qualité de l'eau distribuée, doit être déclaré à l'ARS dans les conditions prévues par la réglementation en vigueur.

En cas de difficultés particulières ou de dépassements des exigences de qualité, l'exploitant prévient l'ARS dès qu'il en a connaissance. Dans ce cas, des analyses complémentaires sont demandées par l'ARS. Elles sont financées par la commune de VILLEMANOCHÉ.

Tout dépassement des limites et références de qualité sur le captage doit faire l'objet d'une enquête pour en rechercher l'origine et ne pas engendrer de non-conformité dans le réseau. En cas de persistance de ces dépassements dans le réseau, l'autorisation d'utiliser l'eau peut être retirée.

L'exploitant adresse chaque année à l'ARS un bilan de fonctionnement du système de production et de distribution (surveillance et travaux) et indique, pour l'année suivante, les éventuelles modifications apportées au programme de surveillance.

L'exploitant s'assure de la présence permanente d'un résiduel de désinfectant en tout point du réseau. A cet effet, il dispose d'un matériel permettant la mesure de résiduel de chlore. L'ensemble de ces mesures est consigné dans un carnet sanitaire mis à disposition des agents des services de l'ARS.

ARTICLE 12 : INFORMATION SUR LA QUALITE DE L'EAU DISTRIBUEE

L'ensemble des résultats d'analyses des prélèvements effectués au titre du contrôle sanitaire et les synthèses commentées que peut établir l'ARS sous la forme de bilans sanitaires de la situation pour une période déterminée est porté à la connaissance du public selon les dispositions prévues par la réglementation en vigueur.

ARTICLE 13 : MODIFICATIONS CONCERNANT LES INSTALLATIONS

Tout projet de modification du système actuel de production et de distribution de l'eau destinée à la consommation humaine de la commune de VILLEMANOCHÉ est déclaré à l'ARS, accompagné d'un dossier définissant les caractéristiques du projet.

La cessation définitive, ou pour une période supérieure à deux ans, de l'exploitation du captage ou son changement d'affectation, fait l'objet d'une déclaration auprès du préfet et de l'ARS dans le mois qui suit soit la cessation définitive, soit l'expiration du délai de deux ans, soit le changement d'affectation.

Chapitre 3 : Dispositions Diverses

ARTICLE 14 : RESPECT DE L'APPLICATION DU PRESENT ARRÊTE

Le bénéficiaire du présent acte de déclaration d'utilité publique et d'autorisation veille au respect de l'application de cet arrêté y compris des servitudes dans les périmètres de protection.

ARTICLE 15 : DELAI ET DUREE DE VALIDITE

Les installations, activités, dépôts, ouvrages et occupations du sol existants, ainsi que les travaux et aménagements décrits doivent satisfaire aux obligations du présent arrêté dans un délai maximum de 2 ans, sauf mention particulière précisée aux articles concernés.

Les dispositions du présent arrêté demeurent applicables tant que le captage participe à l'approvisionnement en eau de la commune de Villemanoche dans les conditions fixées par celui-ci.

ARTICLE 16 : NOTIFICATION ET PUBLICITE DE L'ARRETE

Le présent arrêté est transmis au demandeur en vue de la mise en œuvre des dispositions de cet arrêté. Il est notifié dans un délai d'un mois, par les soins de la commune de Villemanoche, aux propriétaires des parcelles concernées par le périmètre de protection rapprochée.

Il doit être, sans délai :

- mis à disposition du public,
- affiché dans les mairies concernées pendant **une durée d'un mois**.

Par ailleurs, il doit être inséré dans les documents d'urbanisme dont la mise à jour doit être effective **dans un délai maximum de 3 mois** après la date de signature de Monsieur le Préfet.

Le procès verbal de l'accomplissement des formalités d'affichage est dressé par les soins de la commune de Villemanoche.

Un extrait de cet arrêté est inséré, par les soins du Préfet et aux frais du bénéficiaire de l'autorisation, dans deux journaux locaux et régionaux.

Le maître d'ouvrage transmet à l'Agence Régionale de Santé dans **un délai de 6 mois** après la date de la signature de Monsieur le Préfet, une note sur l'accomplissement des formalités concernant la notification aux propriétaires des parcelles concernées par le périmètre de protection rapprochée et l'insertion de l'arrêté dans les documents d'urbanisme.

ARTICLE 17 : SANCTIONS APPLICABLES EN CAS DE NON RESPECT DES DISPOSITIONS FIGURANT DANS LE PRESENT ARRETE

En application de l'article L.1324-3 du code de la santé publique, le fait de ne pas se conformer aux dispositions des actes portant déclaration d'utilité publique est puni d'un an d'emprisonnement et de 15 000 € d'amende.

En application de l'article L.1324-4 du code de la santé publique, le fait de dégrader des ouvrages publics destinés à recevoir ou à conduire des eaux d'alimentation, de laisser introduire des matières susceptibles de nuire à la salubrité dans l'eau de source, des fontaines, des puits, des citernes, des conduites, des aqueducs, des réservoirs d'eau servant à l'alimentation publique est puni de trois ans d'emprisonnement et de 45 000 € d'amende.

En application de l'article R 216-12 du code de l'environnement, est puni de l'amende prévue pour la contravention de la 5e classe le fait de réaliser un ouvrage, une installation, des travaux ou d'exercer une activité soumise à autorisation ou à déclaration sans se conformer au projet figurant dans le dossier déposé par le pétitionnaire ou le déclarant, au vu duquel la demande a été autorisée ou le récépissé délivré ainsi que le fait de ne pas prendre les mesures correctives ou compensatoires prévues par ce projet.

ARTICLE 18 : DELAIS ET VOIES DE RECOURS

Le présent arrêté peut faire l'objet d'un recours administratif, soit gracieux auprès de M. le Préfet de l'Yonne soit hiérarchique auprès du Ministre chargé de la santé (Direction générale de la santé – SD7C – 8, avenue de Ségur 75350 Paris 07 SP) dans les deux mois suivant sa notification. Concernant le recours gracieux, l'absence de réponse au terme d'un délai de deux mois vaut rejet implicite. En matière de recours hiérarchique, l'absence de réponse au terme d'un délai de quatre mois vaut rejet implicite.

Un recours contentieux peut également être déposé auprès du Tribunal Administratif de DIJON, 22 rue d'Assas dans le délai de deux mois à compter de la notification, ou dans le délai de deux mois à partir de la réponse de l'administration si un recours administratif a été déposé.

Le Tribunal Administratif de Dijon peut être saisi d'un recours déposé via l'application Télérecours citoyens accessible par le site internet www.telerecours.fr.

ARTICLE 19 : MESURES EXECUTOIRES

La Secrétaire générale de la préfecture, les Maires des communes de Villemanoche, Pont-sur-Yonne, Saint-Sérotin, Champigny, Lixy ainsi que le Directeur Général de l'Agence Régionale de Santé sont chargés, chacun en ce qui le concerne, de l'exécution du présent arrêté qui sera publié au recueil des actes administratifs de la préfecture de l'Yonne et dont une copie sera adressée :

- au Président du Conseil Départemental de l'Yonne,
- au Directeur Départemental des Territoires,
- à la Directrice Départementale de la Cohésion Sociale et de la Protection des Populations.

Auxerre, le **18 AVR. 2019**

Pour le Préfet et par délégation,
La Sous-préfète,
Secrétaire générale



Françoise FUGIER

ANNEXE I :

Servitudes instituées dans les périmètres de protection immédiate

Périmètre de protection immédiate principal :

Il est clôturé sur l'ensemble de son pourtour à l'aide d'une clôture de 2 m de hauteur minimum. Son accès est assuré par un portail fermant à clé.

Sont interdits tous dépôts, installations ou activités autres que ceux strictement nécessaires à l'exploitation et à l'entretien du point d'eau.

La parcelle est maintenue en herbe et régulièrement fauchée. Les produits de tonte sont évacués en dehors du périmètre de protection rapprochée.

Il est interdit d'y utiliser des engrais et des pesticides.

La tête du forage est étanche, fermée à clé et sécurisée à l'aide d'un dispositif anti-intrusion.

Périmètre de protection immédiate satellite :

La parcelle est à clôturer par un grillage solide de 2 m de hauteur minimum.

Elle est constamment maintenue en friches et boisements.

Il est interdit d'y utiliser des engrais et des pesticides.

Sont interdits tous dépôts, installations ou activités autres que l'entretien mécanique de la parcelle.

Le point de rejet des eaux de drainage existant peut être conservé sans modification. Tout projet de modification doit faire l'objet d'une consultation de l'autorité sanitaire.

ANNEXE II :

Servitudes instituées dans les périmètres de protection rapprochée

1. Les activités interdites

Les travaux souterrains

La création de puits et forages :

Il est interdit de créer des nouveaux puits et forages. Seule, la collectivité est autorisée à aménager des nouveaux ouvrages.

Les puits privés cartographiés, ci-dessous recensés, aux alentours du forage (puits n°2, 3, 4 et ancien puits) sont à reboucher dans les règles de l'art ou à sécuriser si leur exploitation est autorisée :



Les sondages géotechniques ou de reconnaissance

Seules, les interventions nécessaires à l'intérêt général et confiées à des entreprises compétentes, informées de la présence du forage de la commune de VILLEMANOCHÉ, sont autorisées. Les autres interventions sont interdites.

L'ouverture et l'exploitation de carrières, les terrassements profonds (>2 m)

L'ouverture et l'exploitation de carrière ainsi que les terrassements profonds de plus de 2 m sont interdits.

Les stockages et dépôts

L'installation de dépôts de déchets solides ou liquides, d'origines domestiques, industrielles ou agricoles

L'installation, pérenne ou occasionnelle, de dépôts de déchets solides ou liquides, d'origine domestique, industrielle ou agricole est interdite.

Les canalisations

La pose de canalisations destinées aux fluides

La réalisation de tranchées pour le passage de canalisations est interdite, excepté celles spécifiquement liées à l'exploitation des eaux du captage.

Les rejets liquides

Les épandages agricoles

Les plans d'épandages agricoles excluent les parcelles situées à l'intérieur des périmètres de protection rapprochée.

Les infiltrations d'eau de ruissellement

L'infiltration directe des eaux de ruissellement dans des failles (ou gouffres naturels) est interdite. L'infiltration par le biais de fossés et de noues enherbés est possible.

Les constructions

Toute nouvelle construction ayant pour usage les destinations suivantes est interdite :

- Exploitation agricole et forestière ; les abris pour animaux sont autorisés, à conditions d'être démontables ;
- Habitation ;
- Commerce et activités de service ;
- Equipements d'intérêt collectif et services publics, sauf équipements nécessaires à l'exploitation et à l'entretien des services publics de l'eau potable ;
- Autres activités des secteurs secondaire ou tertiaire ;

Les constructions de cabanes de chasse sont interdites.

Les activités agricoles

Le drainage

La mise en place de nouveaux drainages est interdite dans les deux périmètres de protection rapprochée.

La création de fossés

La création de nouveaux fossés est interdite.

Le retournement des prairies

La suppression des prairies existantes est interdite.

Concernant la parcelle cadastrale ZK8, l'utilisation d'engrais chimiques de synthèse et de pesticides est interdite. Il est privilégié l'implantation d'une prairie ou d'une sylviculture.

Les stockages :

La construction de stockage de matières organiques ou de produits agricoles de synthèse (engrais minéraux ou pesticides) est interdite.

Les activités forestières

L'exploitation sylvicole

Le défrichement des surfaces boisées (changement de vocation de la parcelle) est interdit.

Les activités diverses

Les rassemblements et les manifestations

La pratique de sports mécaniques est interdite, y compris sur le terrain de loisirs proche du forage.

Le camping et le stationnement de caravanes

Ces activités sont interdites.

La création de voies de circulation

L'aménagement de nouvelles routes et de nouveaux chemins est interdit. Le tracé de nouvelles voies d'exploitation forestière entre dans cette catégorie.

2. Les activités réglementées

Les travaux souterrains

Le curage des fossés

Le curage des fossés existants est à limiter au seul entretien courant. Leur recalibrage ne doit pas induire un surcreusement du sol ou la mise à nu de la craie.

Le fossé de Chatillon, dans la traversée du périmètre de protection rapprochée principal du forage, ne doit pas être modifié.

Le remblayage de fouilles, carrières, dolines, excavations...

Le remblayage est autorisé avec des matériaux strictement reconnus inertes.

Les stockages et dépôts existants

Les dépôts de produits et matières susceptibles d'altérer la qualité des eaux (déchets solides ou liquides d'origines domestiques, industriels ou agricoles)

Les stockages et dépôts existants de cette nature sont à enlever ou à sécuriser ; tout nouvel apport y est interdit.

Les activités forestières

L'exploitation sylvicole

Les coupes rases ne doivent pas dépasser un total de 1 hectare par an et par massif. Les produits pétroliers nécessaires aux travaux d'exploitation sont à rassembler dans un conteneur de rétention étanche.

Les éventuelles places de stockage de bois avec traitement et de parcage du matériel d'exploitation de la forêt, incluses dans les périmètres de protection rapprochée doivent être aménagées en dehors de ses limites.

Les activités diverses

Les déversements accidentels

Les déversements accidentels de substances susceptibles d'altérer la qualité des eaux doivent être suivis, dans les meilleurs délais, d'une récupération des écoulements et d'un décapage des terres imbibées.

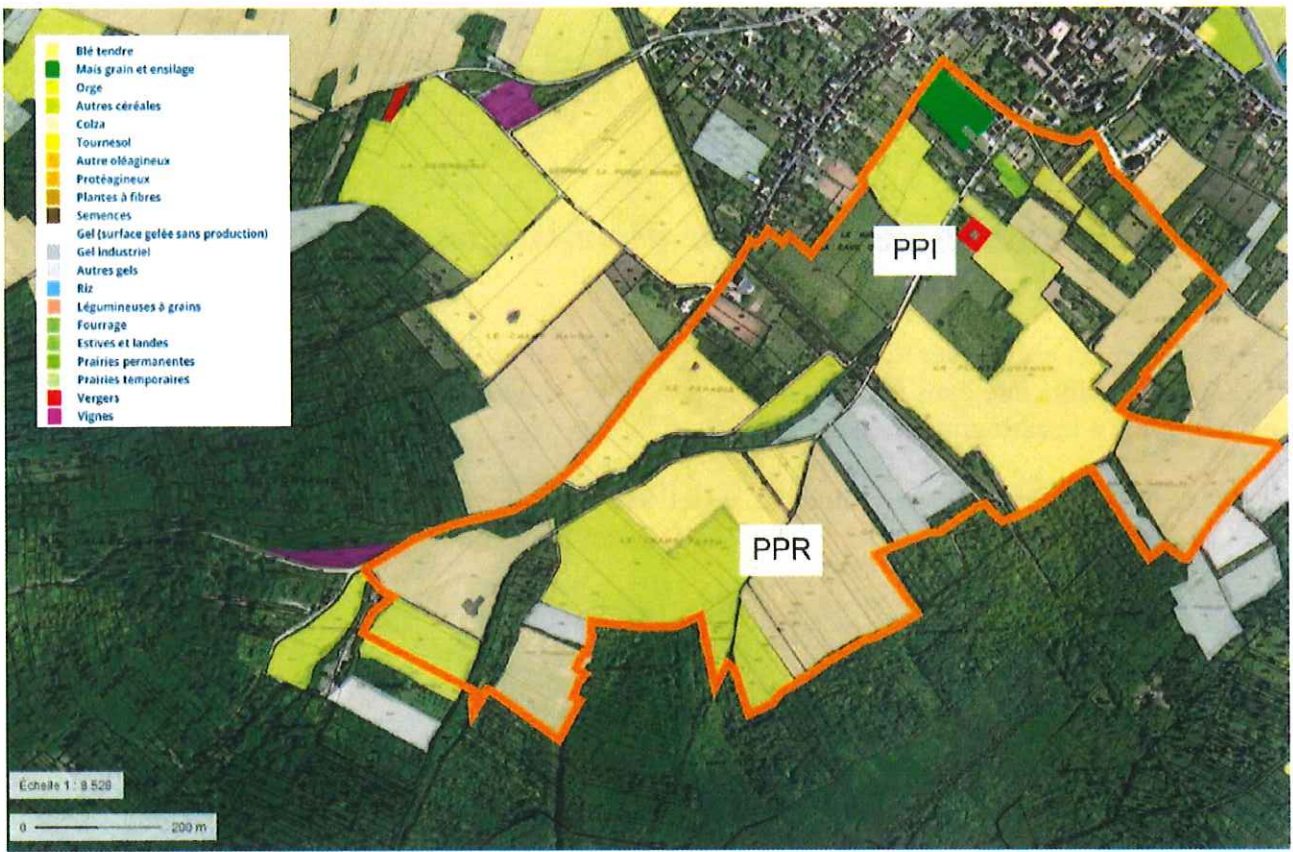
En complément, ces déversements accidentels doivent être déclarés sans délai à la collectivité et aux services préfectoraux.

L'aménagement des chemins

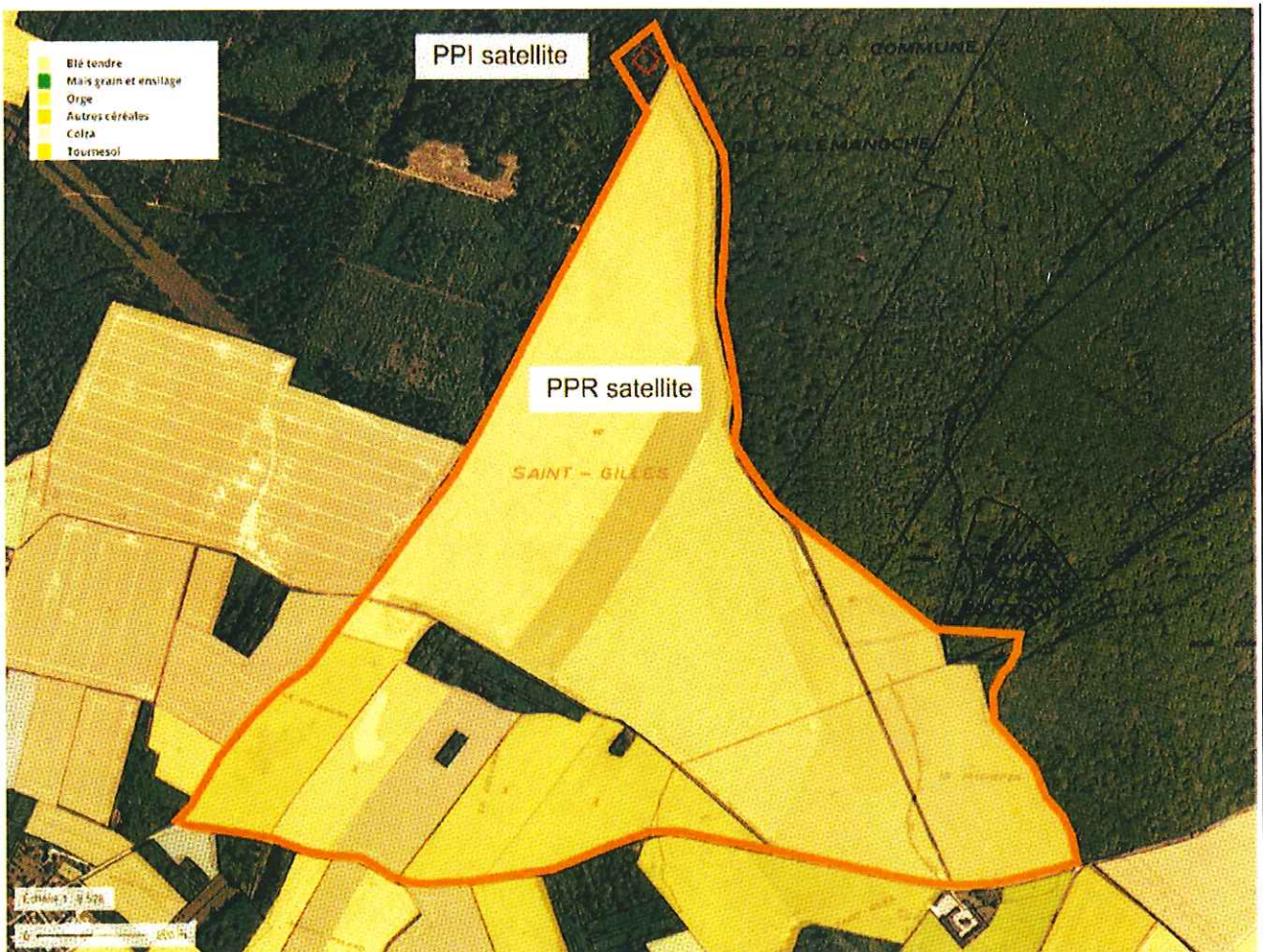
Les chemins qui traversent les périmètres de protection rapprochée doivent être entretenus régulièrement pour éviter la formation d'ornières.

Accidents susceptibles de polluer le sol et le sous-sol

Tout accident survenu dans ce périmètre doit rapidement être signalé à la collectivité et aux services préfectoraux.



Occupation du sol PPR principal



Occupation du sol PPR satellite

ANNEXE III :

Réglementation instituée dans le périmètre de protection éloignée

Le défrichement est à éviter. Les coupes sans régénération ne doivent pas dépasser un total de 10% par unité foncière dans le périmètre de protection éloignée. La surface boisée considérée est conforme à la cartographie en annexe IV.

Tout accident susceptible de polluer le sol et le sous-sol, survenu dans ce périmètre, doit rapidement être signalé à la collectivité et aux services préfectoraux.

ANNEXE IV :

Cartographie des périmètres de protection Documents parcellaires

**Liste des parcelles situées en zone de protection
immédiate et rapprochée du captage**

| Commune | Périmètre de protection | Section | N° parcelle |
|--------------|-------------------------|---------|---|
| Villemanoche | Immédiate | ZK | 298 |
| | Rapprochée | ZK | 1, 2, 3, 6, 7, 8, 9, 10, 11, 12, 13, 14, 15, 16, 19, 20, 21, 22, 23, 24, 25, 26, 27, 28, 29, 30, 31, 32, 33, 34, 35, 36, 37, 38, 39, 40, 41, 42, 43, 44, 45, 46, 47, 48, 49, 50, 51, 52, 53, 54, 55, 56, 57, 58, 59, 60, 61, 62, 63, 64, 65, 66, 67, 68, 127, 129, 144, 145, 146, 147, 148, 149, 150, 151, 152, 153, 154, 155, 169, 170, 171, 172, 173, 174, 175, 176, 177, 178, 179, 180, 181, 182, 183, 184, 185, 186, 187, 188, 190, 191, 192, 193, 194, 195, 202, 203, 204, 205, 206, 212, 213, 214, 215, 218, 219, 220, 221, 222, 223, 224, 225, 226, 227, 228, 229, 230, 231, 232, 233, 234, 235, 237, 238, 239, 240, 289, 290, 299 |
| | | ZL | 130, 131, 132, 133, 134, 135, 136, 137, 138, 139, 140, 141, 142, 143, 144, 145, 146, 147, 148, 149, 150, 151, 152, 153, 154, 155, 156, 157, 158, 159, 160, 161, 162, 163, 164, 165, 166, 167, 168, 169, 170, 171, 172, 173, 174, 175, 176, 177, 178, 179, 180, 181, 182, 183, 184, 185, 186, 187, 188, 189, 190, 191, 192, 193, 194, 195, 196, 197, 198, 199, 200, 201, 202, 220, 221. |
| | | AB | 319, 320, 321, 322, 330. |

Surface du PPI : 00 ha 04 a 00ca
Surface du PPR : 67 ha 01 a 24 ca

**Liste des parcelles situées en zone de protection
immédiate et rapprochée satellite**

| Commune | Périmètre de protection | Section | N° parcelle |
|----------------|-------------------------|---------|--|
| Villemannoche | Immédiate | E | 1 (en partie) |
| | Rapprochée | E | 1 (en partie), 61, 75, 127, 128. |
| Pont-sur-Yonne | Rapprochée | E | 1, 2, 3, 4. |
| Saint-Sérotin | Rapprochée | L | 374, 375, 376, 377, 378, 379, 380, 381, 382, 383, 384, 385, 386, 387, 388, 389, 390, 391, 392. |
| | | P | 370, 456, 457. |
| | | ZP | 1, 2. |

Surface du PPI-satellite : 00 ha 00 a 15 ca

Surface du PPR-satellite : 106 ha 80 a 56 ca

Plans des périmètres de protection

Commune de Villemauche

Plan communal des parcelles cadastrales
de l'arpente cadastrale



Commune de Villemauche
11, rue de la Poste
1200 Yverdon, Suisse
T. 026 312 21 21
F. 026 312 21 22

1111 11100000

1111 11100000

1111 11100000

1111 11100000

1111 11100000

1111 11100000

1111 11100000

1111 11100000

1111 11100000

1111 11100000

1111 11100000

1111 11100000

1111 11100000

1111 11100000

1111 11100000

1111 11100000

1111 11100000

1111 11100000

1111 11100000

1111 11100000

1111 11100000

1111 11100000

1111 11100000

1111 11100000

1111 11100000

1111 11100000

1111 11100000

1111 11100000

1111 11100000

1111 11100000

1111 11100000

1111 11100000

1111 11100000

1111 11100000

1111 11100000

1111 11100000

1111 11100000

1111 11100000

1111 11100000

1111 11100000

1111 11100000

1111 11100000

1111 11100000

1111 11100000

1111 11100000

1111 11100000

1111 11100000

1111 11100000

1111 11100000

1111 11100000

1111 11100000

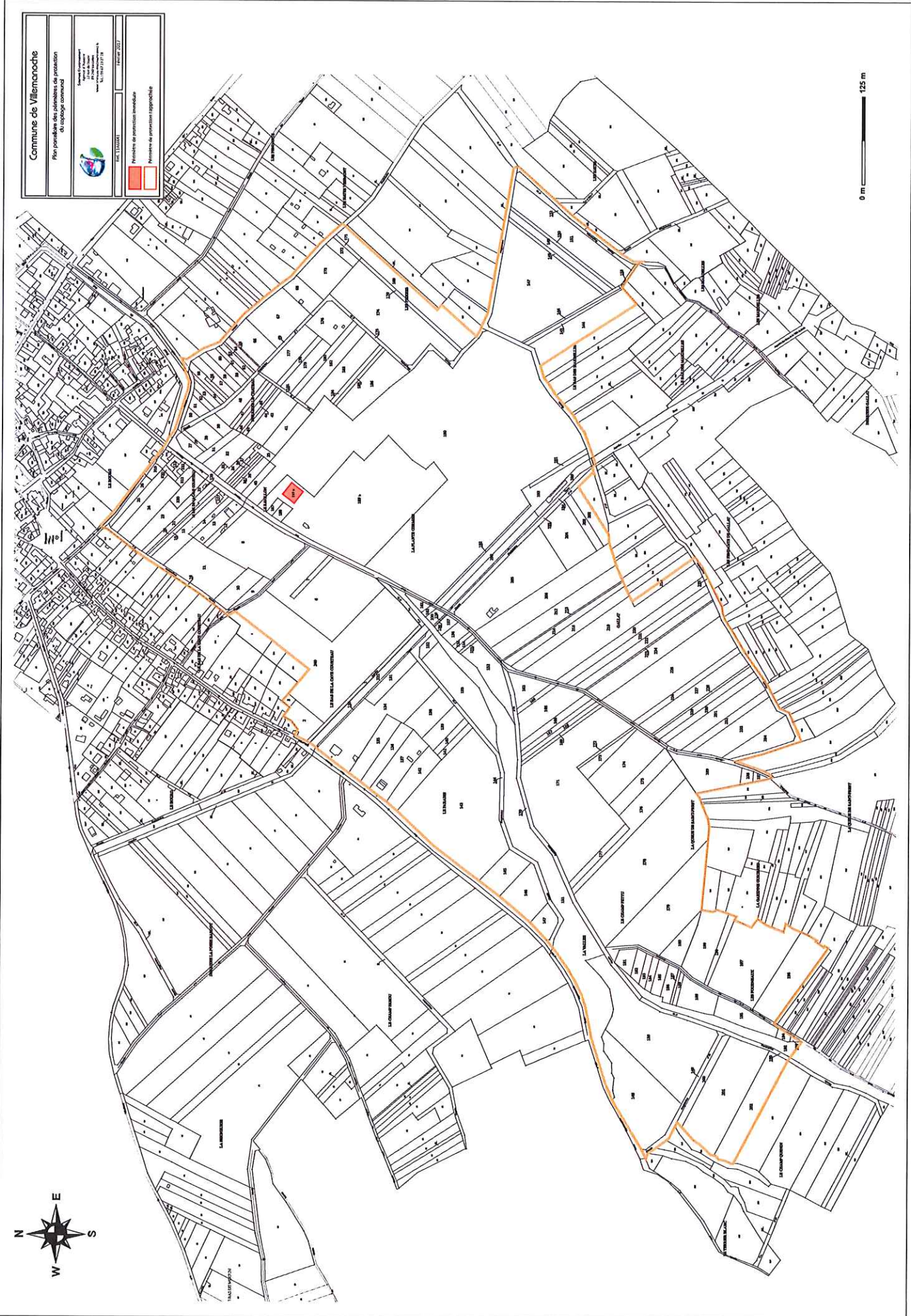
1111 11100000

1111 11100000

1111 11100000

1111 11100000

1111 11100000



Commune :
VILLEMANOCHE (456)

Numéro d'ordre du document
d'arpentage : 396H

Document vérifié et numéroté le 07/08/2017
A SENS
Par DELALANDE Alban
Inspecteur
Signé

Centre des Impôts foncier de :
SENS
Pôle Topographique et Gestion Cadastrale
26, quai de Nancy

89091 SENS
Téléphone : 03.86.95.54.21

ptgc.890.sens@dgfip.finances.gouv.fr

DIRECTION GENERALE DES FINANCES PUBLIQUES

EXTRAIT DU PLAN CADASTRAL

CERTIFICATION
(Art. 25 du décret n° 55-471 du 30 avril 1955)

Le présent document d'arpentage, certifié par les propriétaires soussignés (3)
a été établi (1) :

A - D'après les indications qu'ils ont fournies au bureau,

B - En conformité d'un piquetage : effectué sur le terrain ;

C - D'après un plan d'arpentage ou de bornage, dont copie ci-jointe, dressé

le par géomètre à

Les propriétaires délégués ont pris connaissance des informations portées
au dos de la présente 6463.

A , le

Section : ZK
Feuille(s) : 000 ZK 01
Qualité du plan : P5 ou CP [40 cm]

Echelle d'origine : 1/2000
Echelle d'édition : 1/2000
Date de l'édition : 07/08/2017
Support numérique :

D'après le document d'arpentage
dressé

Par BGAT WALTER VALERIE (2)

Réf. :

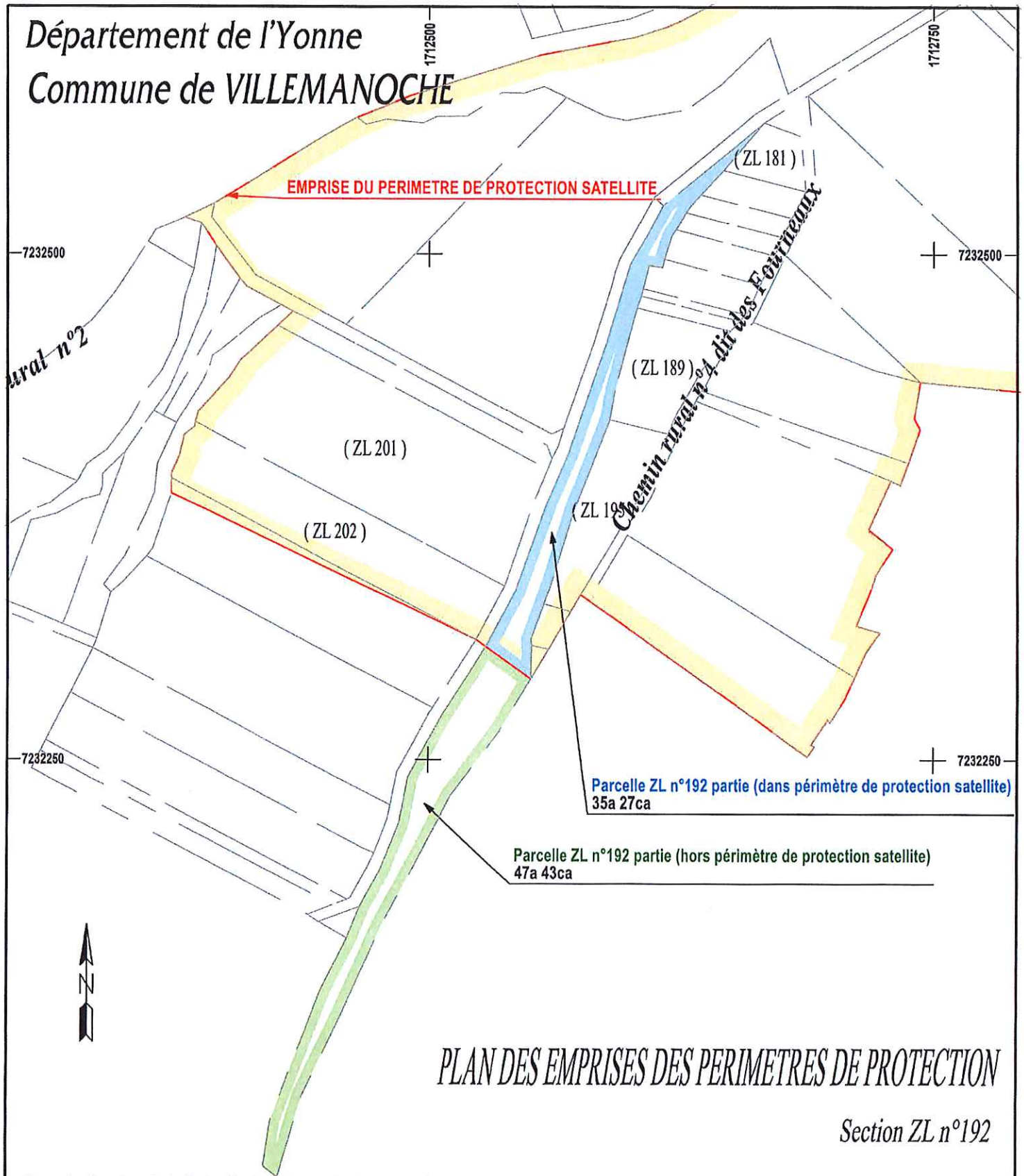
Le

(1) Rayer les mentions inutiles. La formule A n'est applicable que dans le cas d'une esquisse (plan révisé par voie de mise à jour). Dans la formule B, les propriétaires peuvent avoir effectué eux-mêmes le piquetage.
(2) Qualité de la personne agréée (géomètre expert, inspecteur, géomètre ou technicien retraité du cadastre, etc...)
(3) Précisez les noms et qualité du signataire s'il est différent du propriétaire (mandataire, avocat, représentant qualifié de l'autorité espropriant, etc...)

Document vérifié et numéroté le 07/08/2017



Département de l'Yonne
Commune de VILLEMANOUCHE



Parcelle ZL n°192 partie (dans périmètre de protection satellite)
35a 27ca

Parcelle ZL n°192 partie (hors périmètre de protection satellite)
47a 43ca

PLAN DES EMPRISES DES PERIMETRES DE PROTECTION

Section ZL n°192

Nota : La direction de la flèche Nord est donnée à titre indicatif.

BUREAU DE GÉOMÈTRES, D'ARPENTAGE ET DE TOPOGRAPHIE

BCGAT

7232000

ECHELLE : 1 / 2500

Dessiné le 20/06/2017 par LD - Dossier : 21703058

MONTEREAU (77130)

8, Rue de Varennes
Tél. : 01 64 32 05 45

SENS (89100)

18, rue Auguste Morel
Tél. : 03 86 83 16 00

JOIGNY (89300)

41, rue Saint Jacques
Tél. : 03 86 62 04 90

MIGENNES (89400)

34, av. Jean Jaurès
Tél. : 03 86 80 05 12



GÉOMÈTRE-EXPERT
CONSEILLER VALORISER GARANTIR

Fax : 03 86 95 03 04
mail : contact@bgat.fr

www.bgat.fr

Commune de Villemanoche

Plan parcellaire des périmètres de protection satellites
du captage communal



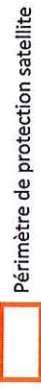
Sciences Environnement
Agence d'Auxerre
12 rue du Stade
89 290 Vincelles
www.sciences-environnement.fr
Tél. : 09 67 29 27 28

Réf. 11AUX41

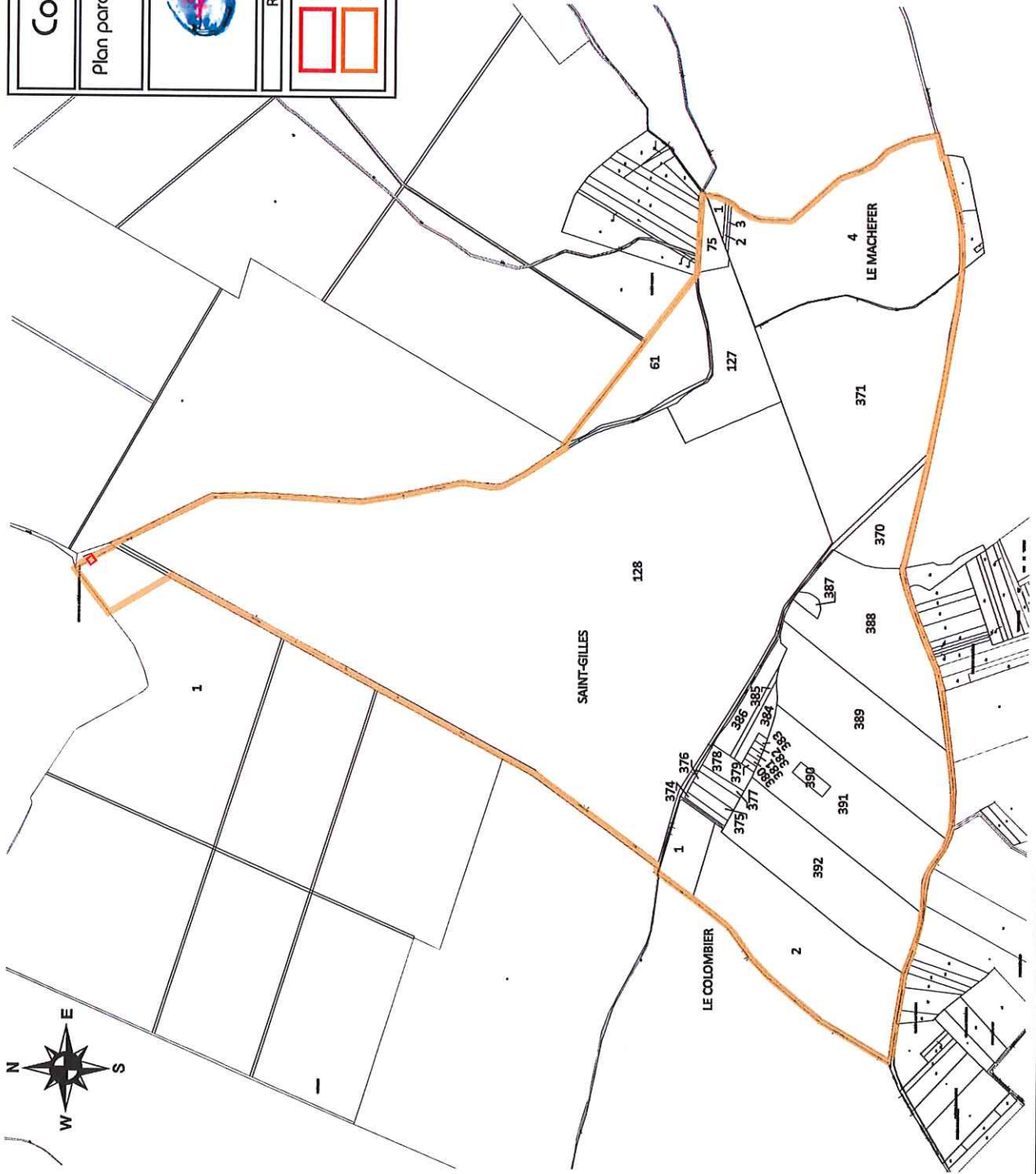
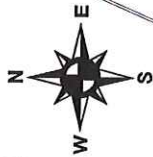
Février 2017



Périmètre de protection immédiate satellite



Périmètre de protection satellite



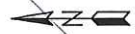
0 m 200 m

Département de l'Yonne
Commune de VILLEMANOUCHE

Chemin Rural n°2 dit de la Pierre au Clou et du Champ Renaud
Route Départementale n°196 de LIXY à VILLEMANOUCHE

PLAN DU PERIMETRE DE PROTECTION IMMEDIATE DU GOUFFRE

Section E n°1
Propriété de l'Indivision BOSCHATEL



Nota : La direction de la flèche Nord est donnée à titre indicatif.
Notar. Système de projection indépendant

Section F n°127

Section E n°1

Lot.3
15 m²
Périmètre de protection immédiate satellite

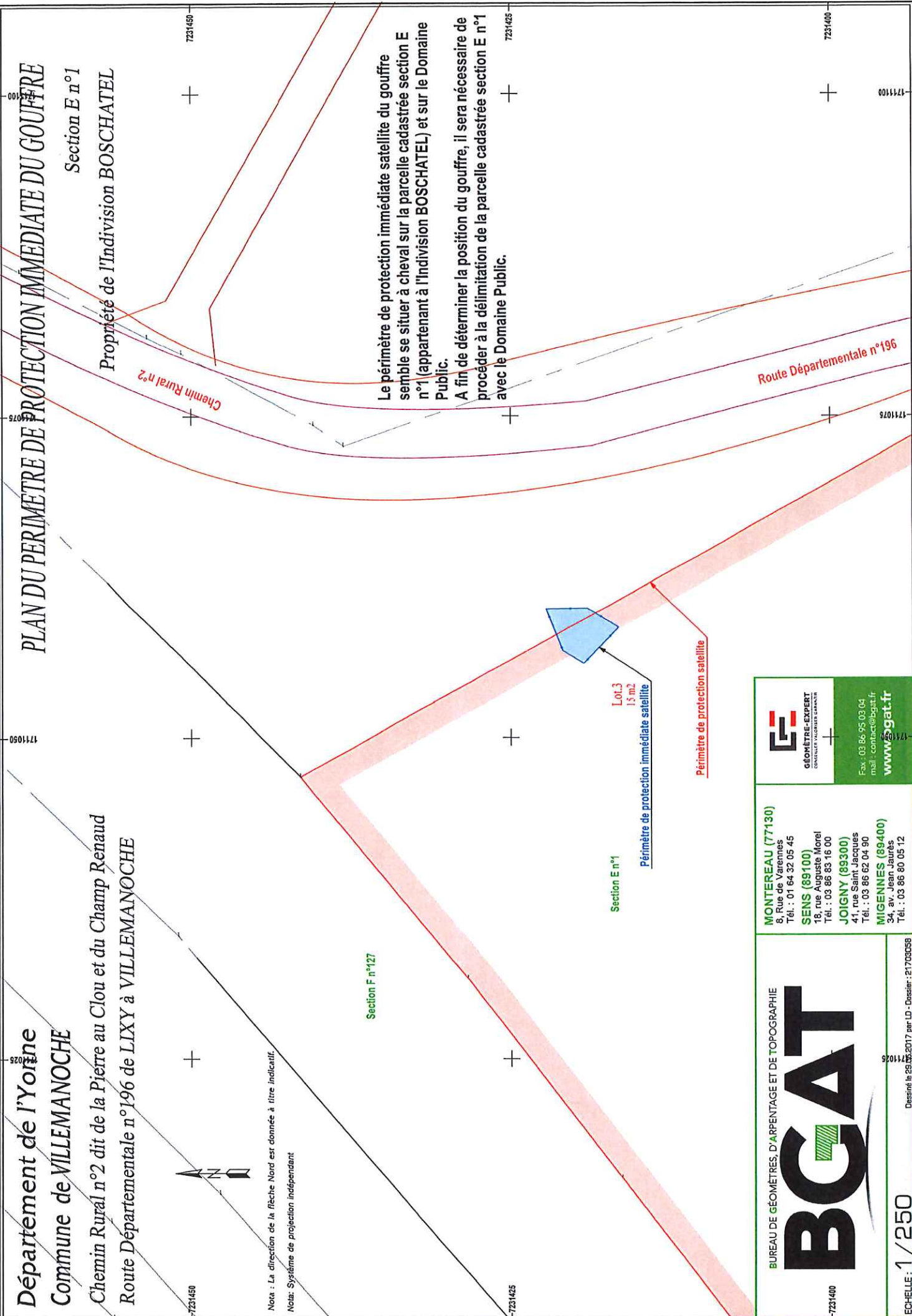
Périmètre de protection satellite

Le périmètre de protection immédiate satellite du gouffre semble se situer à cheval sur la parcelle cadastrée section E n°1 (appartenant à l'Indivision BOSCHATEL) et sur le Domaine Public.
A fin de déterminer la position du gouffre, il sera nécessaire de procéder à la délimitation de la parcelle cadastrée section E n°1 avec le Domaine Public.

| | | |
|--|---|---|
| <p>BUREAU DE GÉOMÈTRES, D'ARPENTAGE ET DE TOPOGRAPHIE</p> <p>BCAT</p> <p>7231400</p> | <p>MONTEREAU (77130) 8, Rue de Varennes Tél. : 01 64 32 05 45</p> <p>SENS (89100) 18, rue Auguste Morel Tél. : 03 86 83 16 00</p> <p>JOIGNY (89300) 41, rue Saint Jacques Tél. : 03 86 62 04 90</p> <p>MIGENNES (89400) 34, av. Jean-Jaurès Tél. : 03 86 80 05 12</p> | <p>GÉOMÈTRE-EXPERT CONSULTANT VALOISIER CAPAINTH</p> <p>Fax : 03 86 95 03 04 mail : contact@bgat.fr www.bgat.fr</p> |
| | <p>ECHELLE : 1 / 250</p> <p>Dessiné le 23.07.2017 par LD - Dossier : 21703058</p> | |

Route Départementale n°196

Chemin Rural n°2



Département de l'Yonne
Commune de VILLEMANOUCHE
Parcelle Section E n°1

BUREAU DE GÉOMÈTRES, D'ARPENTAGE ET DE TOPOGRAPHIE
BCAT

MONTEBAU (77130)
8, Rue de Varennes
Tél.: 01 64 32 05 45
SENS (89100)
18, rue Auguste Morel
Tél.: 03 86 63 76 00
JÔIGNY (89300)
41, rue Saint-Jacques
Tél.: 03 86 62 04 90
MIGENNES (89400)
34, av. Jean-Jaures
Tél.: 03 86 80 05 12

7232000
GÉOMÈTRE-EXPERT
CONSEILIER EN TOPOGRAPHIE
www.bgat.fr
Fax: 03 86 95 03 04
mail: contact@bgat.fr

Descriptif le 20.05.2017 par L.D. - Dessiné: 21708058
ECHELLE: 1/5000

PLAN DES EMPRISES DES PÉRIMÈTRES DE PROTECTION



Notes: La direction de la flèche Nord est donnée à titre indicatif
7231500

Périmètre de protection immédiate satellite

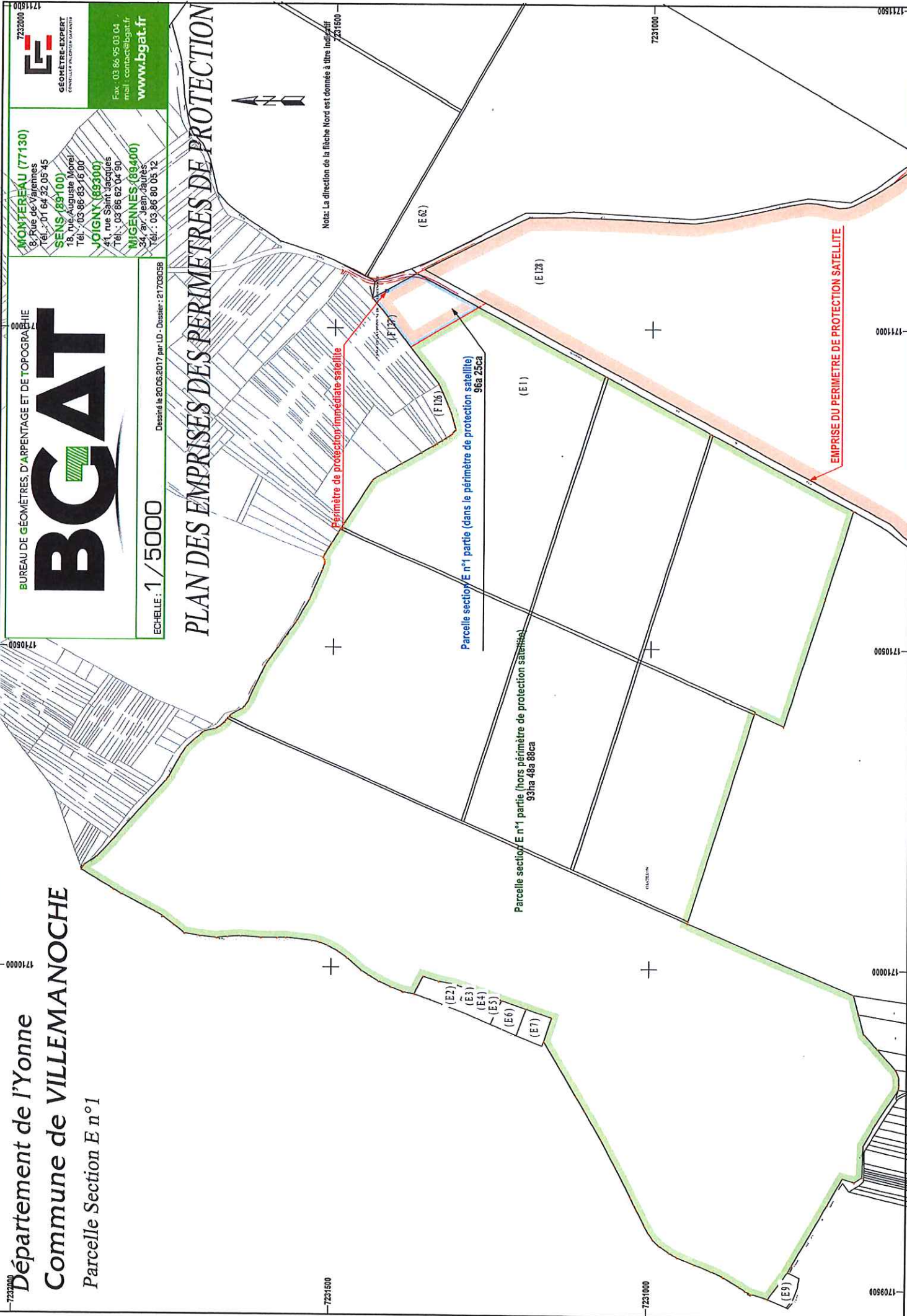
Parcelle section E n°1 partie (dans le périmètre de protection satellite)
96a 25ca

Parcelle section E n°1 partie (hors périmètre de protection satellite)
93ha 48a 88ca

EMPRISE DU PÉRIMÈTRE DE PROTECTION SATELLITE

(E2)
(E3)
(E4)
(E5)
(E6)
(E7)

(E9)



État parcellaire - périmètres principaux

| VILLEMANOCHE, SECTION AB | | | | | | |
|--------------------------|-----------|-------------------------------|----------------------------|----------------------------------|-------------------------------------|-------------------------|
| Nature du bien | Périmètre | N d'ordre au plan parcellaire | Lieu-dit | Superficie totale de la parcelle | Superficie concernée de la parcelle | Nom |
| Propriétaire | Rapproché | 319 | Rue du Château | 000854 | 000854 | Rosse Williams Robert |
| Propriétaire | Rapproché | 320 | Rue du Château | 000267 | 000267 | Fayac BernaRd |
| Propriétaire | Rapproché | 321 | Rue du Château | 000500 | 000500 | Portal Severine Julie |
| Propriétaire | Rapproché | 322 | Rue du Château | 000372 | 000372 | Barnabeau William |
| Propriétaire | Rapproché | 330 | Le bas de la cave Courteau | 001003 | 001003 | Commune de Villemanoche |

| VILLEMANOCHE, SECTION ZL | | | | | | |
|--------------------------|-----------|-------------------------------|-------------------------|----------------------------------|-------------------------------------|--|
| Nature du bien | Périmètre | N d'ordre au plan parcellaire | Lieu-dit | Superficie totale de la parcelle | Superficie concernée de la parcelle | Nom |
| Usufruitier | Rapproché | 131 | Le Paradis | 001640 | 001640 | Rock Fernande Germaine |
| Nu-Propriétaire | Rapproché | 131 | Le Paradis | 001640 | 001640 | Cathelin Gerard Joseph Fernand |
| Nu-Propriétaire | Rapproché | 131 | Le Paradis | 001640 | 001640 | Cathelin Jean Pierre |
| Nu-Propriétaire | Rapproché | 131 | Le Paradis | 001640 | 001640 | Cathelin Françoise Germaine Blanche Epouse Leveau |
| Nu-Propriétaire | Rapproché | 131 | Le Paradis | 001640 | 001640 | Cathelin Martine Fernande Epouse Daubord |
| Indivision | Rapproché | 134 | Rue de la cave Courteau | 009250 | 009250 | Virloire Marcel Henri |
| Indivision | Rapproché | 134 | Rue de la cave Courteau | 009250 | 009250 | Jaubert Claude Mauricette Marcelle Epouse Virloire |
| Propriétaire | Rapproché | 135 | Le Paradis | 002360 | 002360 | Derbecq Pierrette |
| Propriétaire | Rapproché | 136 | Le Paradis | 002010 | 002010 | Derbecq Pierrette |
| Indivision | Rapproché | 137 | Rue de la cave Courteau | 003210 | 003210 | Sage René Alexandre |
| Indivision | Rapproché | 137 | Rue de la cave Courteau | 003210 | 003210 | Ruscher Germaine Marie Epouse Sage |
| Propriétaire | Rapproché | 139 | Le Paradis | 001650 | 001650 | Deplanque André Louis Désiré |
| Propriétaire | Rapproché | 140 | Le Paradis | 000590 | 000590 | Deplanque André Louis Désiré |
| Propriétaire | Rapproché | 141 | Le Paradis | 000610 | 000610 | Longuet Albertine Epouse Aumeunier |
| Propriétaire | Rapproché | 142 | Le Paradis | 002540 | 002540 | Pierre Dominique Blanche |
| Usufruitier | Rapproché | 143 | Le Paradis | 020340 | 020340 | Keckhout Georges Pierre |
| Nu-Propriétaire | Rapproché | 143 | Le Paradis | 020340 | 020340 | Keckhout Laurent Jérôme Jean |
| Usufruitier | Rapproché | 143 | Le Paradis | 020340 | 020340 | Lafière Marie Thérèse Epouse Keckhout |
| Indivision | Rapproché | 145 | Le Paradis | 002440 | 002440 | Vincent Daniel Maurice |
| Indivision | Rapproché | 145 | Le Paradis | 002440 | 002440 | Adam Yvette Micheline Epouse Chamare |
| Propriétaire | Rapproché | 146 | Le Paradis | 003200 | 003200 | Coulon Zéphirin |
| Propriétaire | Rapproché | 147 | Le Paradis | 001210 | 001210 | Villiers Irma Epouse Beauland |
| Propriétaire | Rapproché | 153 | La Vallée | 000130 | 000130 | Bajou Jeannine Gilberte Epouse Picard |
| Indivision | Rapproché | 154 | La Vallée | 000240 | 000240 | Schmitt Joëlle Gabrielle Charlette Epouse Rolland |
| Indivision | Rapproché | 154 | La Vallée | 000240 | 000240 | Fohr Marc Robert |
| Indivision | Rapproché | 155 | La Vallée | 000190 | 000190 | Robert Alexandre Georges Daniel |
| Indivision | Rapproché | 155 | La Vallée | 000190 | 000190 | Mangeot Josette Monique Epouse Poyen |
| Indivision | Rapproché | 155 | La Vallée | 000190 | 000190 | Robert Bernard Gérard |
| Indivision | Rapproché | 155 | La Vallée | 000190 | 000190 | Laubier Monique Yvonne |
| Indivision | Rapproché | 155 | La Vallée | 000190 | 000190 | Robert Michel Alexandre Lucien |
| Propriétaire | Rapproché | 156 | La Vallée | 000700 | 000700 | Gennetier Albert André |
| Propriétaire | Rapproché | 157 | La Vallée | 000500 | 000500 | Portal Severine Julie |
| Propriétaire | Rapproché | 158 | La Vallée | 000030 | 000030 | Colson Michel |

| | | | | | | |
|-----------------|--------------|-----|----------------------------|--------|----------|---|
| Propriétaire | Rapproché | 158 | La Vallée | 000030 | 000030 | Colson Michel |
| Indivision | Rapproché | 162 | La Vallée | 000160 | 000160 | Buge Jean Maurice |
| Indivision | Rapproché | 162 | La Vallée | 000160 | 000160 | Duval Ginette Emilienne Epoque Buge |
| Indivision | Rapproché | 163 | La Vallée | 001570 | 001570 | Barnabeau Alfred |
| Propriétaire | Rapproché | 144 | Le Paradis | 003300 | 003300 | Commune de Villemanoche |
| Propriétaire | Rapproché | 149 | La Vallée | 001420 | 001420 | Commune de Villemanoche |
| Propriétaire | Rapproché | 151 | La Vallée | 020310 | 020310 | Commune de Villemanoche |
| Propriétaire | Rapproché | 160 | La Vallée | 000540 | 000540 | Commune de Villemanoche |
| Propriétaire | Rapproché | 173 | Le Champ Fettu | 003200 | 003200 | Commune de Villemanoche |
| Propriétaire | Rapproché | 181 | Le Champ Fettu | 000820 | 000820 | Commune de Villemanoche |
| Propriétaire | Rapproché | 190 | Le Champ Fettu | 002450 | 002450 | Commune de Villemanoche |
| Propriétaire | Rapproché | 191 | Le Champ Fettu | 002450 | 002450 | Commune de Villemanoche |
| Propriétaire | Rapproché pp | 192 | Le Champ Fettu | 008270 | 00 35 27 | Commune de Villemanoche |
| Propriétaire | Rapproché | 130 | Le paradis | 460 | 000460 | SA SAGEP Gestion des eaux de Paris |
| Propriétaire | Rapproché | 169 | La Vallée | 000050 | 000050 | SA SAGEP Gestion des eaux de Paris |
| Propriétaire | Rapproché | 220 | La Vallée | 000370 | 000370 | SA SAGEP Gestion des eaux de Paris |
| Propriétaire | Rapproché | 221 | Le Bas de la Cave Courteau | 002415 | 002415 | SA SAGEP Gestion des eaux de Paris |
| Indivision | Rapproché | 163 | La Vallée | 001570 | 001570 | Foucart Christine Yvonne Marcelle Epoque Barnabeau |
| Propriétaire | Rapproché | 170 | Le Champ Fettu | 003200 | 003200 | Commune de Villemanoche |
| Propriétaire | Rapproché | 172 | Le Champ Fettu | 000330 | 000330 | Delidais Charles Patrice Henry |
| Propriétaire | Rapproché | 176 | Le Champ Fettu | 004700 | 004700 | Cotton Jacques Alfred Julien |
| Propriétaire | Rapproché | 177 | Le Champ Fettu | 001110 | 001110 | Duhamel Marcel |
| Propriétaire | Rapproché | 182 | Le Champ Fettu | 000660 | 000660 | Bencini Liliana Annita Sylviana |
| Indivision | Rapproché | 183 | Le Champ Fettu | 000490 | 000490 | Percheron Jacky Marcel |
| Indivision | Rapproché | 183 | Le Champ Fettu | 000490 | 000490 | Poupet Marcelle Melina Epoque Percheron |
| Indivision | Rapproché | 183 | Le Champ Fettu | 000490 | 000490 | Percheron Remy Ulysse |
| Propriétaire | Rapproché | 184 | Le Champ Fettu | 000500 | 000500 | Villiers Marie Epoque Denisot |
| Propriétaire | Rapproché | 185 | Le Champ Fettu | 000770 | 000770 | Gallier Auguste Victor |
| Propriétaire | Rapproché | 186 | Le Champ Fettu | 000850 | 000850 | Poussin Camille |
| Propriétaire | Rapproché | 187 | Le Champ Fettu | 000200 | 000200 | Prunier Raymond |
| Propriétaire | Rapproché | 188 | Le Champ Fettu | 000300 | 000300 | Gourlain Alphonse |
| Propriétaire | Rapproché | 193 | Le Champ Fettu | 000070 | 000070 | Patureau Eugène |
| Indivision | Rapproché | 194 | Le Champ Fettu | 000250 | 000250 | Rebuffe André Francis |
| Indivision | Rapproché | 194 | Le Champ Fettu | 000250 | 000250 | Foubert Alain Yves André |
| Indivision | Rapproché | 194 | Le Champ Fettu | 000250 | 000250 | Rebuffe Murielle Georgette Epoque Muller |
| Propriétaire | Rapproché | 196 | Le Champ Fettu | 005500 | 005500 | Keckhout Laurent Jérôme Jean |
| Indivision | Rapproché | 202 | Le Champ Guenin | 005280 | 005280 | Nallet Odile Marie Annie |
| Indivision | Rapproché | 202 | Le Champ Guenin | 005280 | 005280 | Nallet Elisabeth Marie-Louise Epoque Vaillant |
| Propriétaire | Rapproché | 148 | La Vallée | 009380 | 009380 | Rouif Florence |
| Propriétaire | Rapproché | 150 | La Vallée | 015230 | 015230 | Rouif Florence |
| Propriétaire | Rapproché | 197 | Les Fourneaux | 009960 | 009960 | Rouif Florence |
| Propriétaire | Rapproché | 199 | Les Fourneaux | 003970 | 003970 | Rouif Florence |
| Usufruitier | Rapproché | 164 | Le Champ Fettu | 000470 | 000470 | Delidais Charles Patrice Henri |
| Usufruitier | Rapproché | 164 | Le Champ Fettu | 000470 | 000470 | Cornu Madeleine Gabrielle Epoque Delidais |
| Nu-Propriétaire | Rapproché | 164 | Le Champ Fettu | 000470 | 000470 | Delidais Brigitte Odile Epoque Gueny |
| Usufruitier | Rapproché | 165 | Le Champ Fettu | 003450 | 003450 | Delidais Charles Patrice Henri |
| Usufruitier | Rapproché | 165 | Le Champ Fettu | 003450 | 003450 | Cornu Madeleine Gabrielle Epoque Delidais |
| Nu-Propriétaire | Rapproché | 165 | Le Champ Fettu | 003450 | 003450 | Delidais Brigitte Odile Epoque Gueny |
| Usufruitier | Rapproché | 168 | Le Champ Fettu | 000910 | 000910 | Delidais Charles Patrice Henri |
| Usufruitier | Rapproché | 168 | Le Champ Fettu | 000910 | 000910 | Cornu Madeleine Gabrielle Epoque Delidais |
| Nu-Propriétaire | Rapproché | 168 | Le Champ Fettu | 000910 | 000910 | Delidais Brigitte Odile Epoque Gueny |
| Usufruitier | Rapproché | 171 | Le Champ Fettu | 020910 | 020910 | Delidais Charles Patrice Henri |

| | | | | | | |
|-----------------|-----------|-----|----------------------------|--------|--------|--|
| Usufruitier | Rapproché | 171 | Le Champ Fettu | 020910 | 020910 | Cornu Madeleine Gabrielle Epoque Delidais |
| Nu-Propriétaire | Rapproché | 171 | Le Champ Fettu | 020910 | 020910 | Delidais Brigitte Odile Epoque Gueny |
| Propriétaire | Rapproché | 166 | Le Champ Fettu | 001330 | 001330 | Delidais Alain Michel |
| Propriétaire | Rapproché | 167 | Le Champ Fettu | 000860 | 000860 | Delidais Alain Michel |
| Propriétaire | Rapproché | 169 | Le Champ Fettu | 000670 | 000670 | Delidais Alain Michel |
| Propriétaire | Rapproché | 174 | Le Champ Fettu | 005380 | 005380 | Prevost Jacky |
| Propriétaire | Rapproché | 175 | Le Champ Fettu | 002400 | 002400 | Prevost Jacky |
| Propriétaire | Rapproché | 178 | Le Champ Fettu | 020340 | 020340 | Prevost Jacky |
| Propriétaire | Rapproché | 179 | Le Champ Fettu | 009630 | 009630 | Prevost Jacky |
| Propriétaire | Rapproché | 180 | Le Champ Fettu | 001700 | 001700 | Prevost Jacky |
| Propriétaire | Rapproché | 195 | Le Champ Fettu | 002300 | 002300 | Prevost Jacky |
| Propriétaire | Rapproché | 200 | Le Champ Fettu | 001520 | 001520 | Prevost Jacky |
| Propriétaire | Rapproché | 201 | Le Champ Fettu | 010070 | 010070 | Prevost Jacky |
| Indivision | Rapproché | 138 | Le Paradis | 002440 | 002440 | Bery Annie Lilliane Fernande Epoque Roger |
| Indivision | Rapproché | 138 | Le Paradis | 002440 | 002440 | Roger Patrick |
| Propriétaire | Rapproché | 161 | La Vallée | 000340 | 000340 | ASS Ligue nationale contre le cancer |
| Usufruitier | Rapproché | 132 | Le Paradis | 000480 | 000480 | Rouif Pierre René |
| Nu-Propriétaire | Rapproché | 132 | Le Paradis | 000480 | 000480 | Rouif Sophie Madelein |
| Usufruitier | Rapproché | 132 | Le Paradis | 000480 | 000480 | Goron Marie-Madeleine Epoque Rouif |
| Usufruitier | Rapproché | 133 | Le Paradis | 005290 | 005290 | Rouif Pierre René |
| Nu-Propriétaire | Rapproché | 133 | Le Paradis | 005290 | 005290 | Rouif Sophie Madelein |
| Usufruitier | Rapproché | 133 | Le Paradis | 005290 | 005290 | Goron Marie-Madeleine Epoque Rouif |
| Indivision | Rapproché | 198 | Les Fourneaux | 000930 | 000930 | Delvallet Franck |
| Indivision | Rapproché | 198 | Les Fourneaux | 000930 | 000930 | Delvallet Anne |
| Usufruitier | Rapproché | 189 | Le Champ Fettu | 002120 | 002120 | Cheneau Claude Pierre |
| Nu-Propriétaire | Rapproché | 189 | Le Champ Fettu | 002120 | 002120 | Cheneau Carole Alexandrine |
| Usufruitier | Rapproché | 189 | Le Champ Fettu | 002120 | 002120 | Peru Geneviève Marie Epoque Cheneau |
| Propriétaire | Rapproché | 152 | La Vallée | 002990 | 002990 | Ligonne Denise |
| Indivision | Rapproché | 198 | Les Fourneaux | 000930 | 000930 | Delvallet Franck |
| Propriétaire | Rapproché | 159 | Le Bas de la Cave Courteau | 000050 | 000050 | Ville de Paris |

VILLEMANOCHÉ, SECTION ZK

| Nature du bien | Périmètre | N d'ordre au plan parcellaire | Lieu-dit | Superficie totale de la parcelle | Superficie concernée de la parcelle | Nom |
|-----------------|-----------|-------------------------------|---------------------|----------------------------------|-------------------------------------|---|
| Indivision | Rapproché | 59 | Derrière le Château | 000470 | 000470 | Paitel Isabelle Rose Jeanne Epoque Longuet |
| Indivision | Rapproché | 59 | Derrière le Château | 000470 | 000470 | Longuet Jacques Robert Gaston |
| Indivision | Rapproché | 59 | Derrière le Château | 000470 | 000470 | Longuet Jacqueline Marie Louise Germaine |
| Propriétaire | Rapproché | 213 | Gallat | 000420 | 000420 | Couillard Louis Emile |
| Usufruitier | Rapproché | 214 | Gallat | 002100 | 002100 | Dusser Monique Claudine Marie |
| Nu-Propriétaire | Rapproché | 214 | Gallat | 002100 | 002100 | Devost Frederic Henri André |
| Propriétaire | Rapproché | 218 | Gallat | 000860 | 000860 | Ricard Jacqueline Marie Gabrielle |
| Propriétaire | Rapproché | 220 | Gallat | 003210 | 003210 | Villadier Paul |
| Propriétaire | Rapproché | 223 | Gallat | 000480 | 000480 | Sadron Albert Remon |
| Propriétaire | Rapproché | 224 | Gallat | 005280 | 005280 | Lesage Michel Roger |
| Propriétaire | Rapproché | 225 | Gallat | 010510 | 010510 | Piquy Ginette |
| Propriétaire | Rapproché | 226 | Gallat | 001710 | 001710 | Ronald Serge |
| Propriétaire | Rapproché | 227 | Gallat | 003890 | 003890 | Quinault Charles Alexandre |
| Propriétaire | Rapproché | 228 | Gallat | 000530 | 000530 | Brisson Marcel |

| | | | | | | |
|-----------------|-----------|-----|----------------------------|--------|--------|---|
| Propriétaire | Rapproché | 229 | Gallat | 001670 | 001670 | Panizzoli-Bravin Marie Christine Mea Epouse Martins |
| Propriétaire | Rapproché | 230 | Gallat | 001710 | 001710 | Genty Alphonse |
| Indivision | Rapproché | 232 | Gallat | 001660 | 001660 | Percheron Jacky Marcel |
| Indivision | Rapproché | 232 | Gallat | 001660 | 001660 | Percheron Remy Ulysse |
| Indivision | Rapproché | 234 | Gallat | 002550 | 002550 | Bilhot Odile Raymonde Geneviève Epouse Lasnier |
| Indivision | Rapproché | 234 | Gallat | 002550 | 002550 | Bilhot Jean Pierre |
| Indivision | Rapproché | 234 | Gallat | 002550 | 002550 | Bilhot Jacqueline Fernande |
| Propriétaire | Rapproché | 237 | La queue de Saint Prest | 000190 | 000190 | Begon Theres Elisa Epouse Villiers |
| Propriétaire | Rapproché | 6 | Le bas de la cave Courteau | 011950 | 011950 | Commune de Villemanoche |
| Propriétaire | Rapproché | 7 | Le bas de la cave Courteau | 000560 | 000560 | Commune de Villemanoche |
| Propriétaire | Rapproché | 8 | Le bas de la cave Courteau | 007570 | 007570 | Commune de Villemanoche |
| Propriétaire | Rapproché | 12 | Le bas de la cave Courteau | 000640 | 000640 | Commune de Villemanoche |
| Propriétaire | Rapproché | 16 | Le bas de la cave Courteau | 001120 | 001120 | Commune de Villemanoche |
| Propriétaire | Rapproché | 19 | Le bas de la cave Courteau | 000740 | 000740 | Commune de Villemanoche |
| Propriétaire | Rapproché | 24 | Le bas de la cave Courteau | 002810 | 002810 | Commune de Villemanoche |
| Propriétaire | Rapproché | 49 | Derrière le château | 001400 | 001400 | Commune de Villemanoche |
| Propriétaire | Rapproché | 61 | Derrière le château | 000400 | 000400 | Commune de Villemanoche |
| Propriétaire | Rapproché | 153 | Le bas des Mardelles | 000140 | 000140 | Commune de Villemanoche |
| Propriétaire | Rapproché | 154 | Le bas des Mardelles | 001150 | 001150 | Commune de Villemanoche |
| Propriétaire | Rapproché | 155 | Le bas des Mardelles | 004286 | 004286 | Commune de Villemanoche |
| Propriétaire | Rapproché | 175 | Les Pierres | 001840 | 001840 | Commune de Villemanoche |
| Propriétaire | Rapproché | 181 | Les Pierres | 000390 | 000390 | Commune de Villemanoche |
| Propriétaire | Immédiat | 298 | La Plante Cormier | 000400 | 000400 | Commune de Villemanoche |
| Propriétaire | Rapproché | 299 | La Plante Cormier | 024360 | 024360 | Commune de Villemanoche |
| Propriétaire | Rapproché | 195 | Gallat | 001760 | 001760 | Commune de Villemanoche |
| Propriétaire | Rapproché | 205 | Gallat | 010110 | 010110 | Commune de Villemanoche |
| Propriétaire | Rapproché | 231 | Gallat | 003440 | 003440 | Commune de Villemanoche |
| Propriétaire | Rapproché | 235 | Gallat | 003600 | 003600 | Commune de Villemanoche |
| Propriétaire | Rapproché | 240 | Le bas de la cave Courteau | 021970 | 021970 | Commune de Villemanoche |
| Propriétaire | Rapproché | 1 | Le Bas de la cave courteau | 001190 | 001190 | SA SAGEP Gestion des eaux de Paris |
| Propriétaire | Rapproché | 193 | La Plante Cormier | 003780 | 003780 | SA SAGEP Gestion des eaux de Paris |
| Propriétaire | Rapproché | 194 | Gallat | 000890 | 000890 | SA SAGEP Gestion des eaux de Paris |
| Propriétaire | Rapproché | 289 | Gallat | 001100 | 001100 | SA SAGEP Gestion des eaux de Paris |
| Propriétaire | Rapproché | 290 | Gallat | 001950 | 001950 | SA SAGEP Gestion des eaux de Paris |
| Propriétaire | Rapproché | 193 | La Plante Cormier | 003780 | 003780 | Ville de Paris |
| Propriétaire | Rapproché | 194 | Gallat | 000890 | 000890 | Ville de Paris |
| Propriétaire | Rapproché | 289 | Gallat | 001100 | 001100 | Ville de Paris |
| Propriétaire | Rapproché | 290 | Gallat | 001950 | 001950 | Ville de Paris |
| Propriétaire | Rapproché | 2 | Le Bas de la Cave Courteau | 001720 | 001720 | Chalon Liliane Myriam |
| Indivision | Rapproché | 3 | Le Bas de la Cave Courteau | 000210 | 000210 | Niverd Alain Louis George |
| Indivision | Rapproché | 3 | Le Bas de la Cave Courteau | 000210 | 000210 | Demars Claude Isabelle Cécile Marthe Epouse Niverd |
| Usufruitier | Rapproché | 9 | Le Bas de la Cave Courteau | 000650 | 000650 | Bellet Raymonde Renée |
| Nu-Propriétaire | Rapproché | 9 | Le Bas de la Cave Courteau | 000650 | 000650 | Lecot Maryse Chantal Epouse Davelu |
| Usufruitier | Rapproché | 10 | Le Bas de la Cave Courteau | 001770 | 001770 | Cheneau Claude Pierre |
| Nu-Propriétaire | Rapproché | 10 | Le Bas de la Cave Courteau | 001770 | 001770 | Cheneau Carole Alexandrine |
| Usufruitier | Rapproché | 10 | Le Bas de la Cave Courteau | 001770 | 001770 | Peru Geneviève Marie Epouse Cheneau |

| | | | | | | |
|-----------------|-----------|-----|----------------------------|--------|--------|---|
| Indivision | Rapproché | 25 | Le bas de la cave Courteau | 001430 | 001430 | Rouif Celine Amelie |
| Indivision | Rapproché | 25 | Le bas de la cave Courteau | 001430 | 001430 | Rouif Sebastien Roger Bernard |
| Indivision | Rapproché | 25 | Le bas de la cave Courteau | 001430 | 001430 | Rouif Melodie Delphine |
| Propriétaire | Rapproché | 26 | Le bas de la cave Courteau | 000700 | 000700 | Rosse Williams Robert |
| Indivision | Rapproché | 27 | Le Ravillon | 000700 | 000700 | Viegas Jose |
| Indivision | Rapproché | 27 | Le Ravillon | 000700 | 000700 | Carrola Da Silva Maria Filomena Epouse Alfonso Viegas |
| Propriétaire | Rapproché | 28 | Le Ravillon | 000230 | 000230 | Rouif Florence |
| Propriétaire | Rapproché | 206 | Gallat | 007520 | 007520 | Rouif Florence |
| Usufruitier | Rapproché | 29 | Le Ravillon | 001210 | 001210 | Delidais Charles Patrice Henri |
| Usufruitier | Rapproché | 29 | Le Ravillon | 001210 | 001210 | Cornu Madeleine Gabrielle Epouse Delidais |
| Nu-Propriétaire | Rapproché | 29 | Le Ravillon | 001210 | 001210 | Delidais Brigitte Odile Epouse Gueny |
| Usufruitier | Rapproché | 50 | Derrière le Château | 000320 | 000320 | Delidais Charles Patrice Henri |
| Usufruitier | Rapproché | 50 | Derrière le Château | 000320 | 000320 | Cornu Madeleine Gabrielle Epouse Delidais |
| Nu-Propriétaire | Rapproché | 50 | Derrière le Château | 000320 | 000320 | Delidais Brigitte Odile Epouse Gueny |
| Propriétaire | Rapproché | 30 | Le Ravillon | 000680 | 000680 | Fayac Raymonde |
| Propriétaire | Rapproché | 31 | Le Ravillon | 000830 | 000830 | Fayac Raymonde |
| Propriétaire | Rapproché | 51 | Derrière Le Château | 000490 | 000490 | Fayac Raymonde |
| Propriétaire | Rapproché | 32 | Le Ravillon | 001850 | 001850 | Perrier Michel Fernand |
| Propriétaire | Rapproché | 57 | Derrière Le Château | 000940 | 000940 | Perrier Michel Fernand |
| Indivision | Rapproché | 33 | Le Ravillon | 000170 | 000170 | Coignet Joel Alfred |
| Indivision | Rapproché | 33 | Le Ravillon | 000170 | 000170 | Richards Sandrine Paulette Almée |
| Propriétaire | Rapproché | 34 | Le Ravillon | 000680 | 000680 | Fouga Eric Michel |
| Propriétaire | Rapproché | 35 | Rue du Château | 000670 | 000670 | Pautevin André |
| Propriétaire | Rapproché | 39 | Le Ravillon | 000780 | 000780 | Pautevin André |
| Indivision | Rapproché | 36 | Le Ravillon | 000250 | 000250 | Mascaro Arnaud René |
| Indivision | Rapproché | 36 | Le Ravillon | 000250 | 000250 | Vermet Aurélie France |
| Propriétaire | Rapproché | 37 | Le Ravillon | 000240 | 000240 | Liegeois Pierre André Lucien |
| Indivision | Rapproché | 38 | Le Ravillon | 000240 | 000240 | Le Caloch Gerard Jean Georges |
| Indivision | Rapproché | 38 | Le Ravillon | 000240 | 000240 | Le Caloch Alain Emile |
| Propriétaire | Rapproché | 40 | Le Ravillon | 000640 | 000640 | Delidais Alain Michel |
| Propriétaire | Rapproché | 190 | La plante Cormier | 080650 | 080650 | Delidais Alain Michel |
| Propriétaire | Rapproché | 215 | Gallat | 003080 | 003080 | Delidais Alain Michel |
| Propriétaire | Rapproché | 219 | Gallat | 009480 | 009480 | Delidais Alain Michel |
| Propriétaire | Rapproché | 221 | Gallat | 002720 | 002720 | Delidais Alain Michel |
| Propriétaire | Rapproché | 222 | Gallat | 002820 | 002820 | Delidais Alain Michel |
| Propriétaire | Rapproché | 41 | Le Ravillon | 002040 | 002040 | Prevost Jacky |
| Propriétaire | Rapproché | 147 | Le Bas des Mardelles | 015240 | 015240 | Prevost Jacky |
| Propriétaire | Rapproché | 152 | Le Bas des Mardelles | 001530 | 001530 | Prevost Jacky |
| Propriétaire | Rapproché | 182 | Les Pierres | 002390 | 002390 | Prevost Jacky |
| Propriétaire | Rapproché | 212 | Gallat | 005100 | 005100 | Prevost Jacky |
| Propriétaire | Rapproché | 238 | La queue de Saint-Prest | 000370 | 000370 | Prevost Jacky |
| Propriétaire | Rapproché | 239 | La queue de Saint-Prest | 003770 | 003770 | Prevost Jacky |
| Indivision | Rapproché | 42 | Le Ravillon | 002430 | 002430 | Roger Patrick |
| Indivision | Rapproché | 42 | Le Ravillon | 002430 | 002430 | Bery Annie Liliane Fernande Epouse Roger |
| Propriétaire | Rapproché | 43 | Le Ravillon | 000520 | 000520 | Ducrocq Jean-Baptiste André |
| Propriétaire | Rapproché | 44 | Le Ravillon | 000300 | 000300 | Ducrocq Jean-Baptiste André |
| Propriétaire | Rapproché | 46 | Le Ravillon | 000490 | 000490 | Ducrocq Jean-Baptiste André |
| Indivision | Rapproché | 45 | Le Ravillon | 000550 | 000550 | Ducrocq Claude Pascal André |
| Indivision | Rapproché | 47 | Le Ravillon | 000490 | 000490 | Genty Daniel Ulysse |
| Indivision | Rapproché | 47 | Le Ravillon | 000490 | 000490 | Merle Jacqueline Monique Epouse Genty |
| Propriétaire | Rapproché | 48 | Le Ravillon | 000490 | 000490 | Chaussin Christiane Epouse Prévost |
| Propriétaire | Rapproché | 150 | Le bas des Mardelles | 000780 | 000780 | Chaussin Christiane Epouse Prévost |
| Propriétaire | Rapproché | 151 | Le bas des Mardelles | 007160 | 007160 | Chaussin Christiane Epouse Prévost |

| | | | | | | |
|-----------------|-----------|-----|----------------------|--------|--------|---|
| Usufruitier | Rapproché | 52 | Derrière Le Château | 000310 | 000310 | Mary Paulette Lucienne |
| Nu-Propriétaire | Rapproché | 52 | Derrière Le Château | 000310 | 000310 | Chauvet Didier Georges Auguste |
| Indivision | Rapproché | 53 | Derrière Le Château | 000500 | 000500 | Fernandes Aderito Domingos |
| Indivision | Rapproché | 53 | Derrière Le Château | 000500 | 000500 | Cameau Josette Epouse Fernandes |
| Propriétaire | Rapproché | 54 | Derrière Le Château | 000320 | 000320 | Fernandes Aderito Domingos |
| Propriétaire | Rapproché | 55 | Derrière Le Château | 000320 | 000320 | Fernandes Aderito Domingos |
| Propriétaire | Rapproché | 56 | Derrière Le Château | 000320 | 000320 | Fernandes Aderito Domingos |
| Propriétaire | Rapproché | 58 | Derrière Le Château | 000880 | 000880 | Colson Mauricette Fernande |
| Indivision | Rapproché | 58 | Derrière Le Château | 000470 | 000470 | Patel Isabelle Rose Jeanne Epouse Longuet |
| Indivision | Rapproché | 58 | Derrière Le Château | 000470 | 000470 | Longuet Jacques Robert Gaston |
| Indivision | Rapproché | 58 | Derrière Le Château | 000470 | 000470 | Longuet Jacqueline Marie Louise Germaine |
| Indivision | Rapproché | 60 | Derrière Le Château | 000470 | 000470 | Correia Juan-Carlos |
| Indivision | Rapproché | 60 | Derrière Le Château | 000470 | 000470 | Chigot Claudine Eliane |
| Indivision | Rapproché | 60 | Derrière Le Château | 000470 | 000470 | Longuet Suzanne Germaine Marguerite Epouse Chigot |
| Indivision | Rapproché | 60 | Derrière Le Château | 000470 | 000470 | Chigot Eliane Germaine Louise Epouse Wurtz |
| Indivision | Rapproché | 60 | Derrière Le Château | 000470 | 000470 | Grosseau Cecile Sylviane Epouse Correia |
| Propriétaire | Rapproché | 62 | Derrière Le Château | 000510 | 000510 | ASS Ligue nationale contre le cancer |
| Propriétaire | Rapproché | 63 | Derrière Le Château | 000170 | 000170 | ASS Ligue nationale contre le cancer |
| Propriétaire | Rapproché | 204 | Gallat | 004330 | 004330 | ASS Ligue nationale contre le cancer |
| Propriétaire | Rapproché | 64 | Derrière Le Château | 000520 | 000520 | Menil Andrée Christiane |
| Propriétaire | Rapproché | 65 | Derrière Le Château | 000100 | 000100 | Barnabeau Laetitia |
| Propriétaire | Rapproché | 66 | Derrière Le Château | 002340 | 002340 | Barnabeau Laetitia |
| Indivision | Rapproché | 67 | Derrière Le Château | 004260 | 004260 | Percheron André Jean |
| Indivision | Rapproché | 67 | Derrière Le Château | 004260 | 004260 | Percheron René Louis |
| Indivision | Rapproché | 68 | Derrière Le Château | 001490 | 001490 | Leplat Beatrice Sophie |
| Indivision | Rapproché | 68 | Derrière Le Château | 001490 | 001490 | Leplat Gerard André |
| Indivision | Rapproché | 127 | Les Hates | 000690 | 000690 | Nauguet André Georges |
| Indivision | Rapproché | 127 | Les Hates | 000690 | 000690 | Lhoste Jeannine Andrée Epouse Nauguet |
| Indivision | Rapproché | 129 | Les Hates | 001110 | 001110 | Coudeville Gilbert Roland |
| Indivision | Rapproché | 129 | Les Hates | 001110 | 001110 | Chariot Françoise Jeannine Epouse Coudeville |
| Indivision | Rapproché | 145 | Le bas des Mardelles | 000620 | 000620 | Delvallet Pascal Albert Louis |
| Indivision | Rapproché | 145 | Le bas des Mardelles | 000620 | 000620 | Delvallet Francine Jeanne Heloise Epouse Taillard |
| Indivision | Rapproché | 145 | Le bas des Mardelles | 000620 | 000620 | Delvallet Laurence Marie Bernadette Epouse Duquenoy |
| Indivision | Rapproché | 146 | Le bas des Mardelles | 000560 | 000560 | Delvallet Pascal Albert Louis |
| Indivision | Rapproché | 146 | Le bas des Mardelles | 000560 | 000560 | Delvallet Francine Jeanne Heloise Epouse Taillard |
| Indivision | Rapproché | 146 | Le bas des Mardelles | 000560 | 000560 | Delvallet Laurence Marie Bernadette Epouse Duquenoy |
| Indivision | Rapproché | 148 | Le bas des Mardelles | 000890 | 000890 | Cormier Francis Bernard Marc |
| Indivision | Rapproché | 148 | Le bas des Mardelles | 000890 | 000890 | Prevost Jeannine Epouse Cormier |
| Indivision | Rapproché | 149 | Le bas des Mardelles | 001810 | 001810 | Cormier Francis Bernard Marc |
| Indivision | Rapproché | 149 | Le bas des Mardelles | 001810 | 001810 | Prevost Jeannine Epouse Cormier |
| Propriétaire | Rapproché | 169 | Les Pierres | 005170 | 005170 | SCI Nicky - Gérant Peroli Stéphane |
| Propriétaire | Rapproché | 170 | Les Pierres | 000990 | 000990 | Chahed Yamina |
| Propriétaire | Rapproché | 172 | Les Pierres | 000730 | 000730 | Chahed Yamina |
| Propriétaire | Rapproché | 171 | Les Pierres | 000270 | 000270 | Kulon Anna |
| Usufruitier | Rapproché | 174 | Les Pierres | 011290 | 011290 | Rouif Pierre René |
| Nu-Propriétaire | Rapproché | 174 | Les Pierres | 011290 | 011290 | Rouif Sophie Madelein |

| | | | | | | |
|-----------------|-----------|-----|----------------------------|--------|--------|---|
| Usufruitier | Rapproché | 174 | Les Pierres | 011290 | 011290 | Goron Marie-Madeleine Epoque Rouif |
| Indivision | Rapproché | 176 | Les Pierres | 002490 | 002490 | Boussid Mohamed |
| Indivision | Rapproché | 176 | Les Pierres | 002490 | 002490 | Ed-Dahby Fatima Epoque Boussid |
| Usufruitier | Rapproché | 177 | Les Pierres | 002590 | 002590 | Masson Emile Zephirin |
| Nu-Propriétaire | Rapproché | 177 | Les Pierres | 002590 | 002590 | Masson Gaelle Alice Thérèse Epoque Sartor |
| Usufruitier | Rapproché | 177 | Les Pierres | 002590 | 002590 | Barrat Raymond Marcelle |
| Indivision | Rapproché | 178 | Les Pierres | 000720 | 000720 | Martinet Stephanie Anne Marie |
| Indivision | Rapproché | 178 | Les Pierres | 000720 | 000720 | Martinet Laurence Claudine Josephine |
| Indivision | Rapproché | 178 | Les Pierres | 000720 | 000720 | Martinet Marc Roger Paul |
| Indivision | Rapproché | 179 | Les Pierres | 001600 | 001600 | Brenon Liliane Danielle Epoque Ayache |
| Indivision | Rapproché | 179 | Les Pierres | 001600 | 001600 | Ayache Robert Jean |
| Indivision | Rapproché | 233 | Gallat | 004240 | 004240 | Brenon Liliane Danielle Epoque Ayache |
| Indivision | Rapproché | 233 | Gallat | 004240 | 004240 | Ayache Robert Jean |
| Indivision | Rapproché | 180 | Les Pierres | 001200 | 001200 | Snauwart Michel Maurice |
| Indivision | Rapproché | 180 | Les Pierres | 001200 | 001200 | Roblot Lydie Jacqueline Lucie Epoque Snauwart |
| Propriétaire | Rapproché | 183 | Les Pierres | 003380 | 003380 | Thevin Jean Pierre René |
| Indivision | Rapproché | 184 | Les Pierres | 000650 | 000650 | Augeard Jean-Pierre Georges Paul |
| Indivision | Rapproché | 184 | Les Pierres | 000650 | 000650 | Portanguen Renée Jeanne Marie Epoque Augeard |
| Indivision | Rapproché | 185 | Les Pierres | 000520 | 000520 | Costrejean Christian Roger Charles |
| Indivision | Rapproché | 185 | Les Pierres | 000520 | 000520 | Robin Gabrielle Anne-Marie Camille Epoque Costrejean |
| Indivision | Rapproché | 186 | Les Pierres | 004350 | 004350 | Vassard Gerald Georges André |
| Indivision | Rapproché | 186 | Les Pierres | 004350 | 004350 | Da Silva Carrola Maria Piedade Epoque Vassard |
| Indivision | Rapproché | 188 | La plante Cormier | 000410 | 000410 | Delvallet Franck |
| Indivision | Rapproché | 188 | La plante Cormier | 000410 | 000410 | Delvallet Anne |
| Indivision | Rapproché | 191 | La plante Cormier | 000570 | 000570 | Crettaz Christian |
| Indivision | Rapproché | 191 | La plante Cormier | 000570 | 000570 | Canion Marie Martine Epoque Crettaz |
| Indivision | Rapproché | 191 | La plante Cormier | 000570 | 000570 | Canion Colette Marthe Blanche |
| Propriétaire | Rapproché | 192 | La plante Cormier | 000580 | 000580 | Trinquand Georges Edmond |
| Indivision | Rapproché | 202 | Gallat | 001380 | 001380 | Etat domaine - propriétaire inconnu |
| Indivision | Rapproché | 203 | Gallat | 001100 | 001100 | Rasse Jean Louis |
| Indivision | Rapproché | 203 | Gallat | 001100 | 001100 | Rasse Michel André |
| Indivision | Rapproché | 203 | Gallat | 001100 | 001100 | Rasse Daniel |
| Indivision | Rapproché | 203 | Gallat | 001100 | 001100 | Rasse Josette Jocelyne |
| Usufruitier | Rapproché | 11 | Le Bas de la Cave Courteau | 005310 | 005310 | Rouif Pierre René |
| Nu-Propriétaire | Rapproché | 11 | Le Bas de la Cave Courteau | 005310 | 005310 | Rouif Sophie Madeleine |
| Propriétaire | Rapproché | 11 | Le Bas de la Cave Courteau | 005310 | 005310 | Goron Marie-Madeleine Epoque Rouif |
| Usufruitier | Rapproché | 173 | Les Pierres | 003400 | 003400 | Rouif Pierre René |
| Nu-Propriétaire | Rapproché | 173 | Les Pierres | 003400 | 003400 | Rouif Sophie Madeleine |
| Propriétaire | Rapproché | 173 | Les Pierres | 003400 | 003400 | Goron Marie-Madeleine Epoque Rouif |
| Usufruitier | Rapproché | 187 | La Pante Cormier | 000280 | 000280 | Rouif Pierre René |
| Nu-Propriétaire | Rapproché | 187 | La Pante Cormier | 000280 | 000280 | Rouif Sophie Madeleine |
| Propriétaire | Rapproché | 187 | La Pante Cormier | 000280 | 000280 | Goron Marie-Madeleine Epoque Rouif |
| Indivision | Rapproché | 13 | Rue du Château | 001330 | 001330 | Kopmels Bernadette Augustine |
| Indivision | Rapproché | 13 | Rue du Château | 001330 | 001330 | Laurence Frédéric Patrice |

| | | | | | | |
|--------------|-----------|-----|----------------------------|--------|--------|---|
| Indivision | Rapproché | 13 | Rue du Château | 001330 | 001330 | Laurence Christine Annette Epouse Duriez |
| Indivision | Rapproché | 13 | Rue du Château | 001330 | 001330 | Laurence Christophe Olivier |
| Propriétaire | Rapproché | 14 | Le Bas de la Cave Courteau | 000690 | 000690 | Lhoste Jeannine Andrée Epouse Nauguet |
| Indivision | Rapproché | 15 | Rue du Château | 002380 | 002380 | Pais Albert |
| Indivision | Rapproché | 15 | Rue du Château | 002380 | 002380 | Pais Maria Fernande |
| Propriétaire | Rapproché | 20 | Le Bas de la Cave Courteau | 000580 | 000580 | Denis Henry Victor |
| Propriétaire | Rapproché | 21 | Le Bas de la Cave Courteau | 001120 | 001120 | Ligonne Denise |
| Indivision | Rapproché | 22 | Rue du Château | 000270 | 000270 | Delvallet Franck |
| Indivision | Rapproché | 22 | Rue du Château | 000270 | 000270 | Delvallet Anne |
| Indivision | Rapproché | 144 | Le bas des Mardelles | 005290 | 005290 | Delvallet Franck |
| Indivision | Rapproché | 144 | Le bas des Mardelles | 005290 | 005290 | Delvallet Anne |
| Indivision | Rapproché | 23 | Le bas de la cave Courteau | 002190 | 002190 | Perrier Suzanne Epouse Bardat |
| Indivision | Rapproché | 23 | Le bas de la cave Courteau | 002190 | 002190 | Bardat Michel André René |

État parcellaire - périmètres satellites

| SAINT-SEROTIN, SECTION L | | | | | | | |
|--------------------------|-----------|-------------------------------|--------------|----------------------------------|--------------------------------------|--------------------------------|--|
| Nature du bien | Périmètre | N d'ordre au plan parcellaire | Lieu-dit | Superficie totale de la parcelle | Superficie incluse dans le périmètre | Nom | |
| Propriétaire | Rapproché | 385 | Le Colombier | 001280 | 001280 | Goupillon Jean Pierre Henri | |
| Propriétaire | Rapproché | 378 | Le Colombier | 003430 | 003430 | Duchatel Thierry Gérard | |
| Propriétaire | Rapproché | 379 | Le Colombier | 000291 | 000291 | Percheron Paul | |
| Propriétaire | Rapproché | 380 | Le Colombier | 000291 | 000291 | Legendre Fernande | |
| Propriétaire | Rapproché | 381 | Le Colombier | 000291 | 000291 | Simonet Bernard Emile | |
| Propriétaire | Rapproché | 382 | Le Colombier | 000291 | 000291 | Simonet Bernard Emile | |
| Indivision | Rapproché | 383 | Le Colombier | 000291 | 000291 | Meriaux Charles André | |
| Indivision | Rapproché | 383 | Le Colombier | 000291 | 000291 | Meriaux Gérard Charles | |
| Indivision | Rapproché | 386 | Le Colombier | 005980 | 005980 | Chieze Francis Antoine | |
| Indivision | Rapproché | 386 | Le Colombier | 005980 | 005980 | Chieze Viviane Annie Françoise | |
| Indivision | Rapproché | 386 | Le Colombier | 005980 | 005980 | Chieze Marie-France Evelyne | |

| | | | | | | |
|-----------------|-----------|-----|--------------|--------|--------|--|
| Usufruitier | Rapproché | 387 | Le Colombier | 001200 | 001200 | Jardinier Jeannine Andrée |
| Nu-Propriétaire | Rapproché | 387 | Le Colombier | 001200 | 001200 | Percheron Martine Lucie Suzanne Epouse Perdrix |
| Nu-Propriétaire | Rapproché | 387 | Le Colombier | 001200 | 001200 | Percheron Eric Robert André |
| Nu-Propriétaire | Rapproché | 387 | Le Colombier | 001200 | 001200 | Percheron Sylvie Louise Clara |
| Nu-Propriétaire | Rapproché | 387 | Le Colombier | 001200 | 001200 | Percheron Bruno Paul Georges |
| Nu-Propriétaire | Rapproché | 387 | Le Colombier | 001200 | 001200 | Percheron Isabelle Georgette Jeanne Epouse Mathieu |
| Usufruitier | Rapproché | 388 | Le Colombier | 045123 | 045123 | Jardinier Jeannine Andrée |
| Nu-Propriétaire | Rapproché | 388 | Le Colombier | 045123 | 045123 | Percheron Martine Lucie Suzanne Epouse Perdrix |
| Nu-Propriétaire | Rapproché | 388 | Le Colombier | 045123 | 045123 | Percheron Eric Robert André |
| Nu-Propriétaire | Rapproché | 388 | Le Colombier | 045123 | 045123 | Percheron Sylvie Louise Clara |
| Nu-Propriétaire | Rapproché | 388 | Le Colombier | 045123 | 045123 | Percheron Bruno Paul Georges |
| Nu-Propriétaire | Rapproché | 388 | Le Colombier | 045123 | 045123 | Percheron Isabelle Georgette Jeanne Epouse Mathieu |
| Propriétaire | Rapproché | 389 | Le Colombier | 046323 | 046323 | Simonet François Jean |
| Propriétaire | Rapproché | 390 | Le Colombier | 001598 | 001598 | Laurent Roger Marcel |
| Propriétaire | Rapproché | 391 | Le Colombier | 044825 | 044825 | Pawlak Thierry |

| VILLEMANOCHE, SECTION E | | | | | | |
|-------------------------|-----------------------|-------------------------------|--------------|----------------------------------|-------------------------------------|---|
| Nature du bien | Périmètre | N d'ordre au plan parcellaire | Lieu-dit | Superficie totale de la parcelle | Superficie concernée de la parcelle | Nom |
| Usufruitier | Immédiat pour partie | 1 | Chatillon | 974480 | 00 00 15 | Chanteloup Simone Jeanne Epouse Boschatel |
| Nu-Propriétaire | Immédiat pour partie | 1 | Chatillon | 974480 | 00 00 15 | Boschatel Claude |
| Usufruitier | Rapproché pour partie | 1 | Chatillon | 974480 | 00 96 25 | Chanteloup Simone Jeanne Epouse Boschatel |
| Nu-Propriétaire | Rapproché pour partie | 1 | Chatillon | 974480 | 00 96 25 | Boschatel Claude |
| Propriétaire | Rapproché | 61 | Saint-Gilles | 024260 | 024260 | GFA de Nelyum |
| Propriétaire | Rapproché | 75 | Champ Bouzon | 002260 | 002260 | Weinachter Alexandre Alphonse Victor |
| Propriétaire | Rapproché | 127 | Saint-Gilles | 029294 | 029294 | GFA de Nelyum |
| Propriétaire | Rapproché | 128 | Saint-Gilles | 477306 | 477306 | Vezy Sandrine Michele Epouse Gitton |

| | | | | | | |
|--------------|-----------|-----|--------------|--------|--------|---|
| Propriétaire | Rapproché | 392 | Le Colombier | 042200 | 042200 | GFA Groupement Foncier Agricole d'Heutebise |
| Propriétaire | Rapproché | 374 | Le Colombier | 001010 | 001010 | Duchatel Gérard Daniel |
| Propriétaire | Rapproché | 375 | Le Colombier | 001740 | 001740 | Duchatel Thierry Gérard |
| Propriétaire | Rapproché | 376 | Le Colombier | 001890 | 001890 | Duchatel Thierry Gérard |
| Propriétaire | Rapproché | 384 | Le Colombier | 003285 | 003285 | Duchatel Thierry Gérard |
| Propriétaire | Rapproché | 377 | Le Colombier | 001190 | 001190 | Goupillon JeanPierre Henri |

SAINT-SEROTIN, SECTION P

| Nature du bien | Périmètre | N d'ordre au plan parcellaire | Lieu-dit | Superficie totale de la parcelle | Superficie incluse dans le périmètre | Nom |
|-----------------|-----------|-------------------------------|------------------------|----------------------------------|--------------------------------------|--|
| Nu-Propriétaire | Rapproché | 456 | Les Clouseaux | 063451 | 063451 | Louvrier Pierre Henry Xavier |
| Nu-Propriétaire | Rapproché | 456 | Les Clouseaux | 063451 | 063451 | Louvrier Lucie Constance Marie Françoise |
| Propriétaire | Rapproché | 457 | Les Clouseaux | 028549 | 028549 | Pottier Michel Albert |
| Propriétaire | Rapproché | 370 | Terres de saint Gilles | 012900 | 012900 | EARL Saint Gilles |
| Usufruitier | Rapproché | 456 | Les Clouseaux | 063451 | 063451 | Dollinger Agnes Marie Josephe Denise |

| SAINT-SEROTIN, SECTION ZP | | | | | | |
|---------------------------|-----------|-------------------------------|--------------|----------------------------------|--------------------------------------|--|
| Nature du bien | Périmètre | N d'ordre au plan parcellaire | Lieu-dit | Superficie totale de la parcelle | Superficie incluse dans le périmètre | Nom |
| Indivision | Rapproché | 1 | Le Colombier | 009580 | 009580 | Rouif Florence |
| Indivision | Rapproché | 1 | Le Colombier | 009580 | 009580 | Rouif Fabienne |
| Indivision | Rapproché | 1 | Le Colombier | 009580 | 009580 | Collumeau Françoise Armande |
| Indivision | Rapproché | 1 | Le Colombier | 009580 | 009580 | Collumeau Arlette Jacqueline Epouse Auge |
| Indivision | Rapproché | 1 | Le Colombier | 009580 | 009580 | Rouif Sandrine Epouse Bery |
| Propriétaire | Rapproché | 2 | Le Colombier | 059700 | 059700 | Metais Nicole Andrée Epouse Comble |

| PONT-SUR-YONNE, SECTION E | | | | | | |
|---------------------------|-----------|-------------------------------|-------------|----------------------------------|--------------------------------------|---|
| Nature du bien | Périmètre | N d'ordre au plan parcellaire | Lieu-dit | Superficie totale de la parcelle | Superficie incluse dans le périmètre | Nom |
| Propriétaire | Rapproché | 1 | Le machefer | 001342 | 001342 | Tonnelier Jean Pierre |
| Propriétaire | Rapproché | 2 | Le machefer | 000442 | 000442 | Gaudois Claudine Martine Epouse Juilliard |
| Propriétaire | Rapproché | 3 | Le machefer | 000416 | 000416 | Weinachter Alexandre Alphonse Victor |
| Propriétaire | Rapproché | 4 | Le machefer | 082966 | 082966 | GFA de Nelyum |