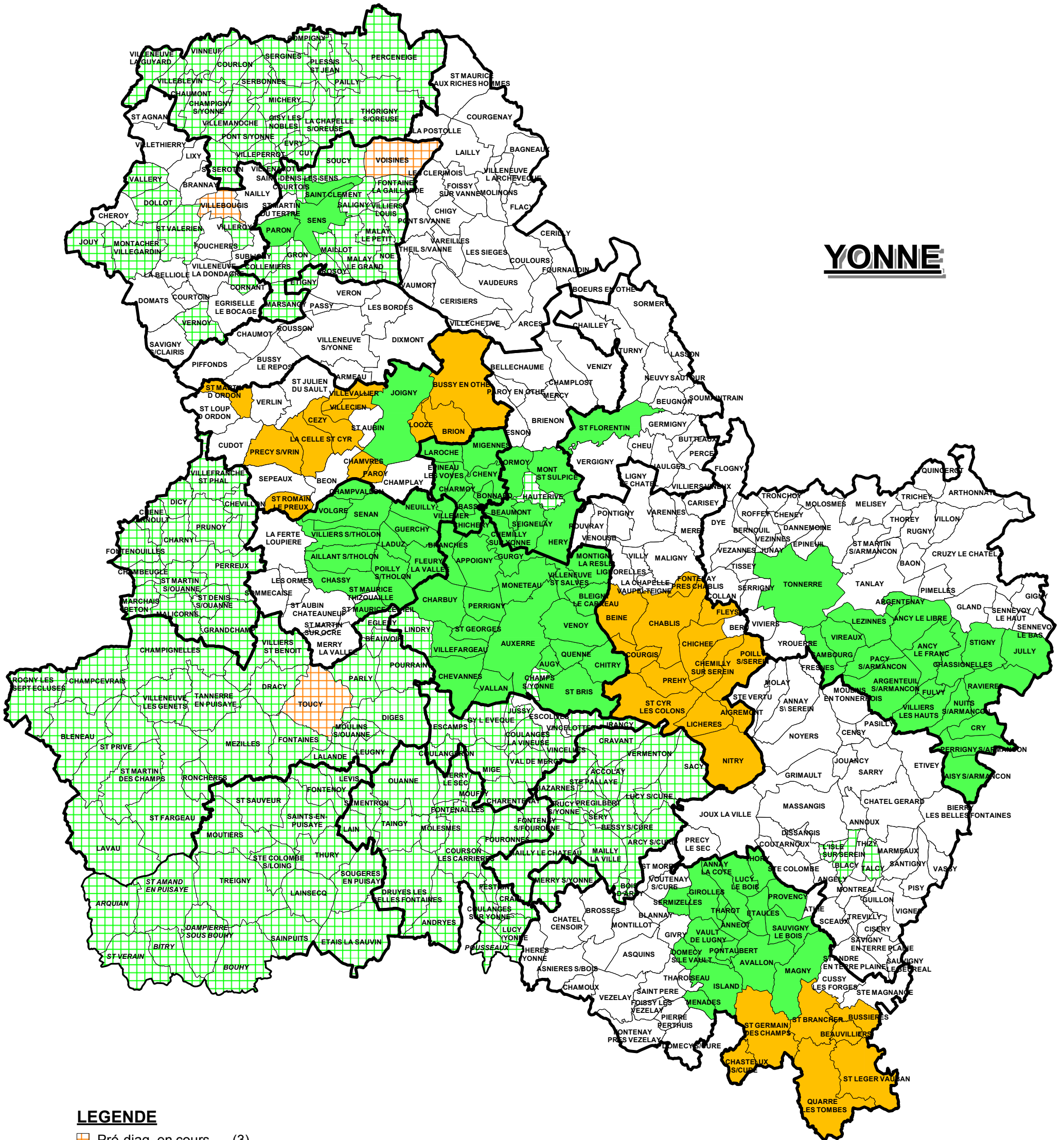


Diagnostics et Pré-diagnostics des Etablissements Recevant du Public (ERP)



Suivi Octobre 2014

YONNE



LEGENDE

- Pré-diag. en cours (3)
- Pré-diag. réalisés (144) (+ 7 communes de la Nièvre)
- Diag. en cours (32)
- Diag. réalisés (87)